

Методические рекомендации для учителей

Для выполнения предлагаемой работы в КОМПАСе необходимо с учащимися разобрать пример решения задачи с повторением операций «выдавливания», «приклеивания», раскрашивания граней и т.д.

ПРИМЕР решения задачи:

Дано наглядное изображение (*рис. 1*):

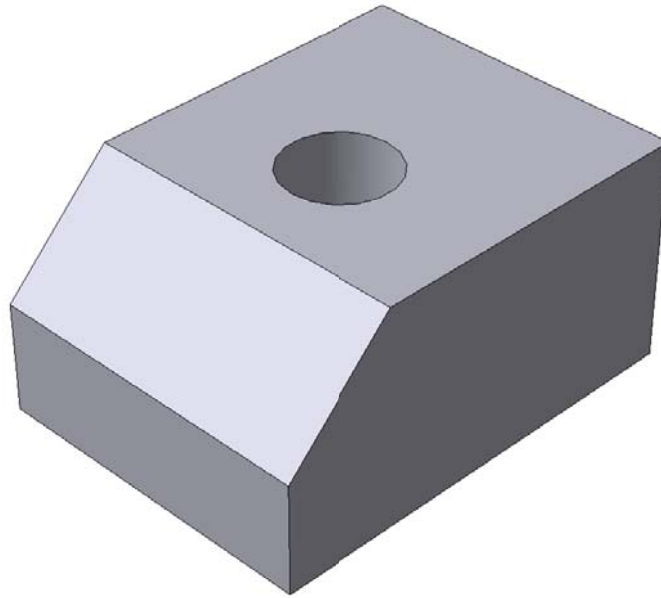


Рис. 1

Сначала определим, из какой заготовки выполнена данная деталь и проанализируем ее геометрическую форму. Раскрасим конструктивные элементы (*рис. 2*). Совершенно очевидно, что деталь изготовлена из четырехугольной правильной призмы.

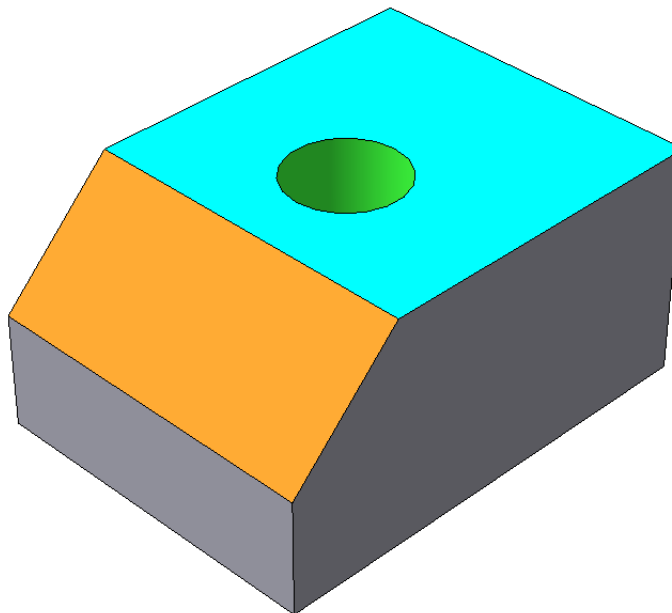


Рис. 2

В верхней части детали выполнен срез в форме прямоугольного параллелепипеда – *рис. 3* (обратите внимание, что по ширине заданная деталь больше, чем по высоте – *рис. 2*)

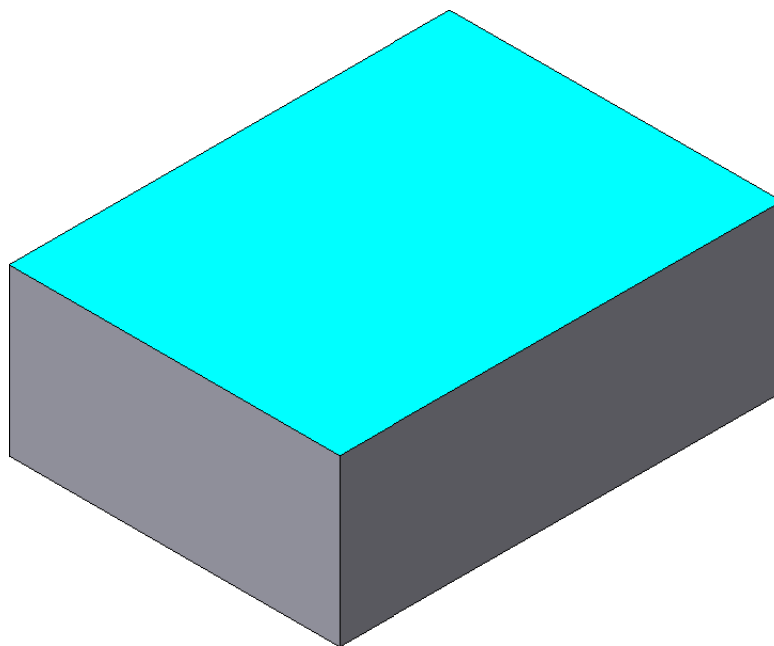


Рис. 3

Затем в левой части детали снята фаска (рис. 4), в верхней части детали по центру выполнено цилиндрическое отверстие (сквозное или несквозное – нам не видно, поэтому наше право глубину отверстия взять произвольно).

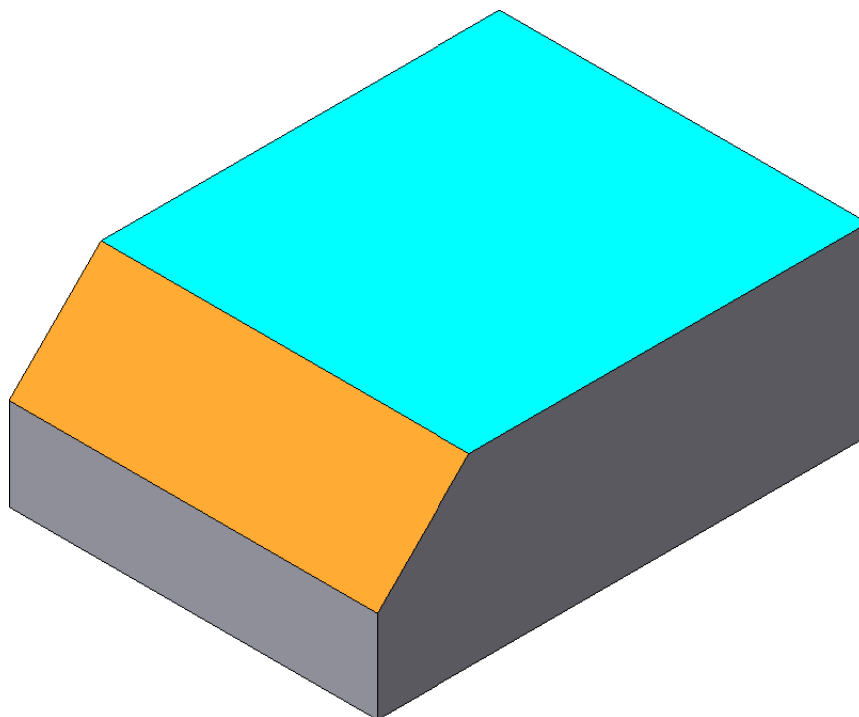


Рис. 4

Исходя из выше изложенного, вырезанная часть детали выглядит следующим образом (рис. 5, изображение перевернуто для лучшего обзора)

ОТВЕТ:

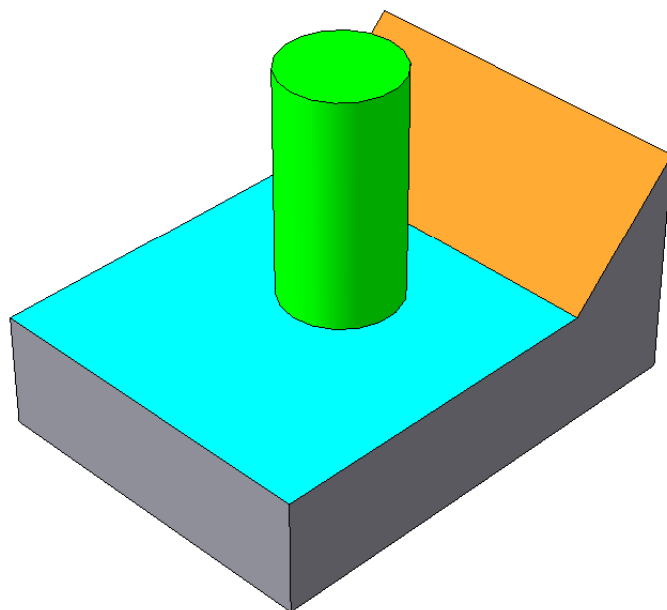


Рис. 5

Ответы на задания по «Проекционному черчению» можно получить автоматически в графическом редакторе КОМПАС, выполнив запрос на необходимые изображения.

Если у учащихся возникли затруднения при построении чертежа предлагаемых деталей, то учитель может осуществлять поворот созданных моделей в необходимых направлениях для демонстрации учащимся разных сторон детали.