

Автобиография



Меня зовут Цыбанова Туяа,
ученица 10 класса,
Сосново-Озёрской средней
школы №2.

Научный руководитель:
Батуева Буда-Ханда
Бабуевна,
учитель биологии и экологии.

Тема:

Сезонная активность массовых видов жуков-жужелиц (Coleoptera, Carabidae) рода *Carabus* в условиях юга Витимского плоскогорья

Цель:

Изучить сезонную активность массовых видов
жужелиц рода *Carabus* в условиях юга
Витимского плоскогорья (долины р. Индола)

Задачи:

- Выявить общий видовой состав жужелиц в долине р. Индола
- Выяснить роль жужелиц, как индикаторов состояния почвенной биоты
- Выявить закономерности распределения жужелиц *Carabus canaliculatus* *C. hummtli*, *C. billbergi* во времени и в пространстве.

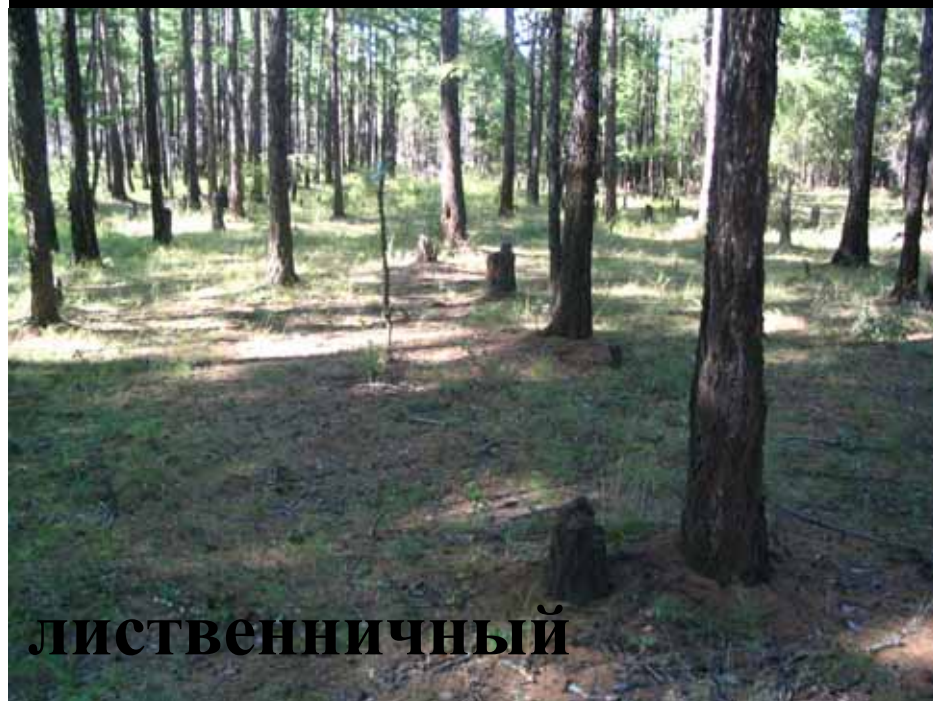
Юг Витимского плоскогорья



Исследуемые биотопы



березовый



лиственничный



Припойменный ивняк



Смешанный лес



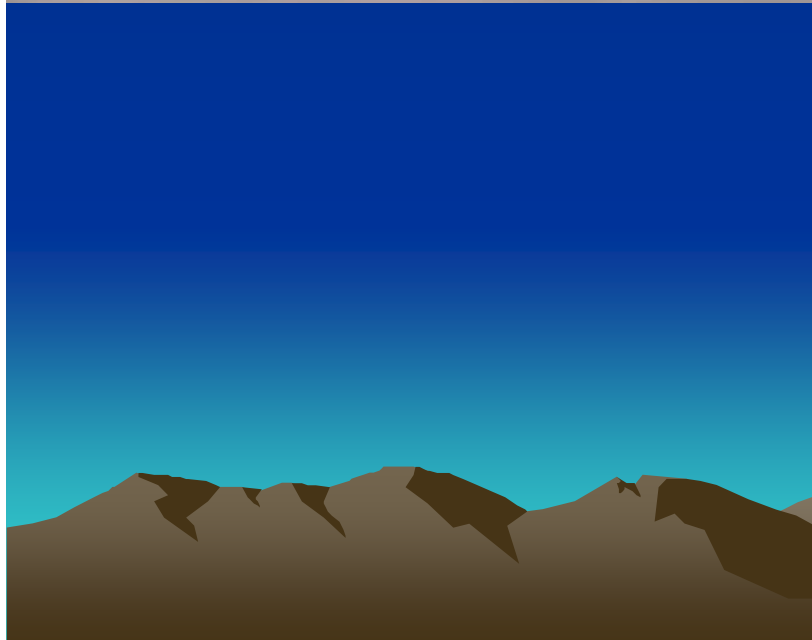
степь



Заросли кустарников на лугу



Почвенные ловушки







Энтомологические матрасики

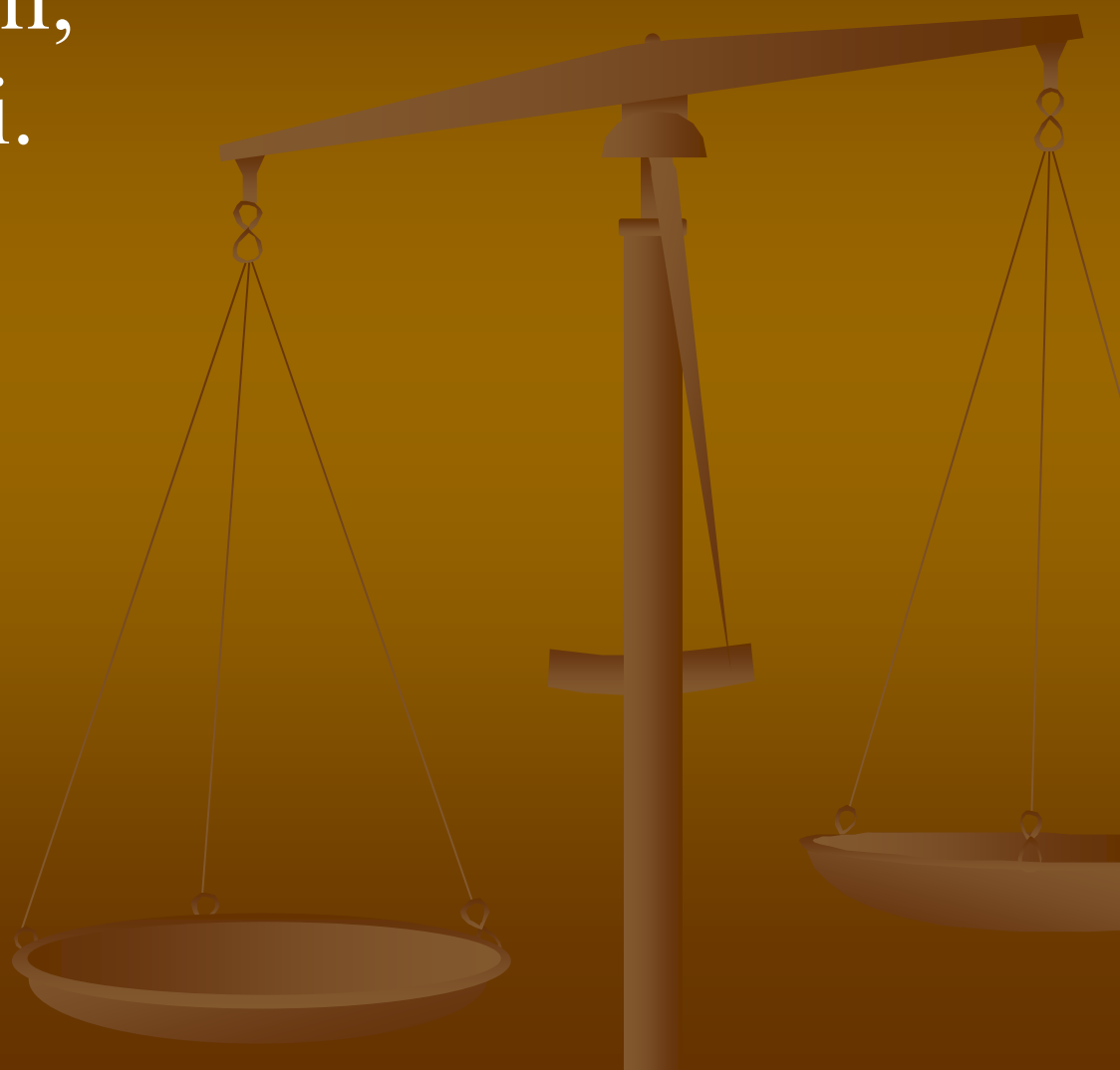


Собрано

849 экз. *Carabus canaliculatus*,

303 экз. *C. hummeli*,

215 экз. *C. billbergi*.





По степени развития гонад **Валлин** выделил
4 возраста имаго жужелиц:

ювенильный (j),
имматурный (im),
генеративный (g),
постгенеративный (pg).

Carabus canaliculatus Carabus hummeli Carabus billbergi



**Рис. 1. Сезонная активность
*Carabus canaliculatus***

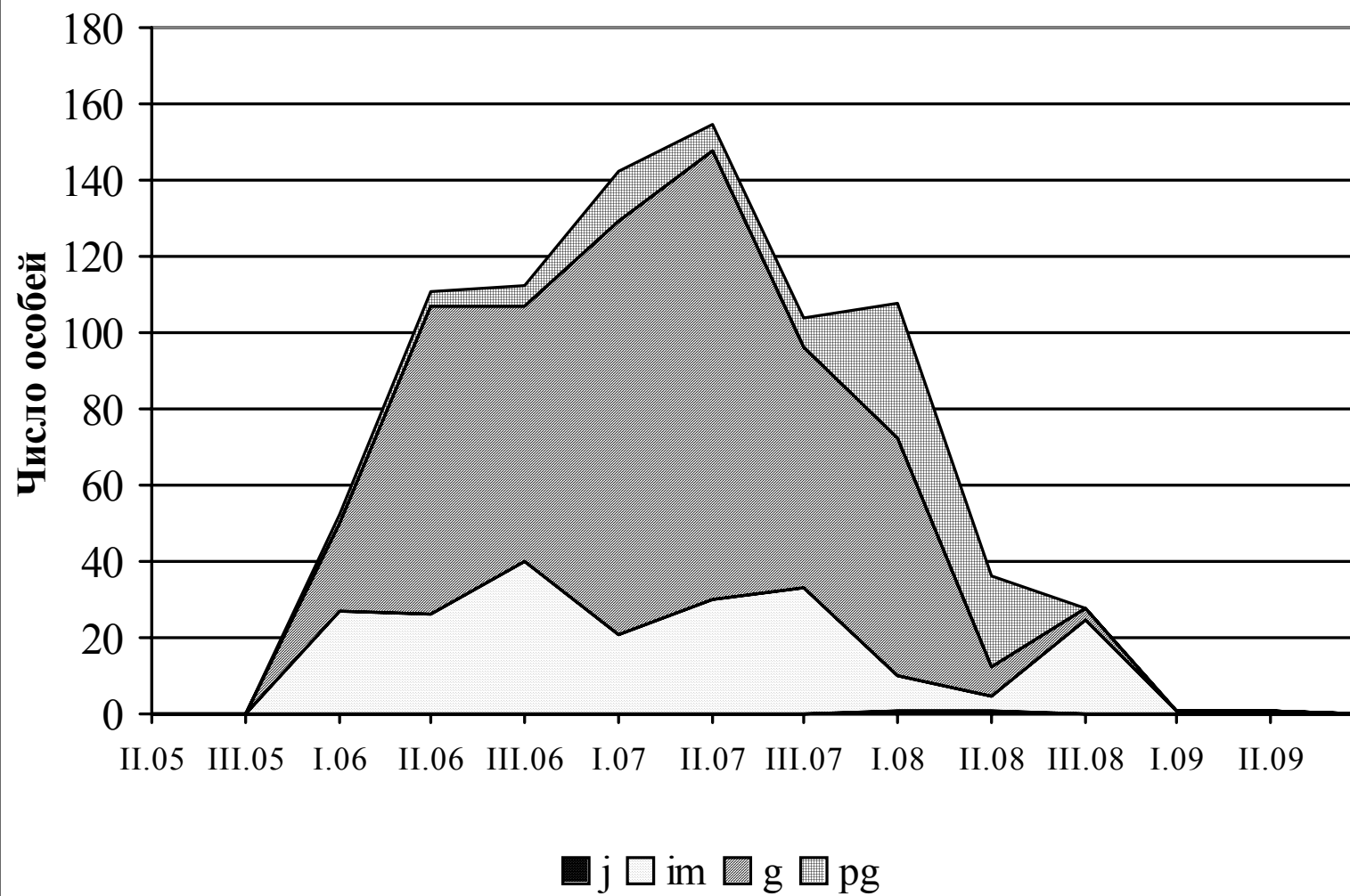
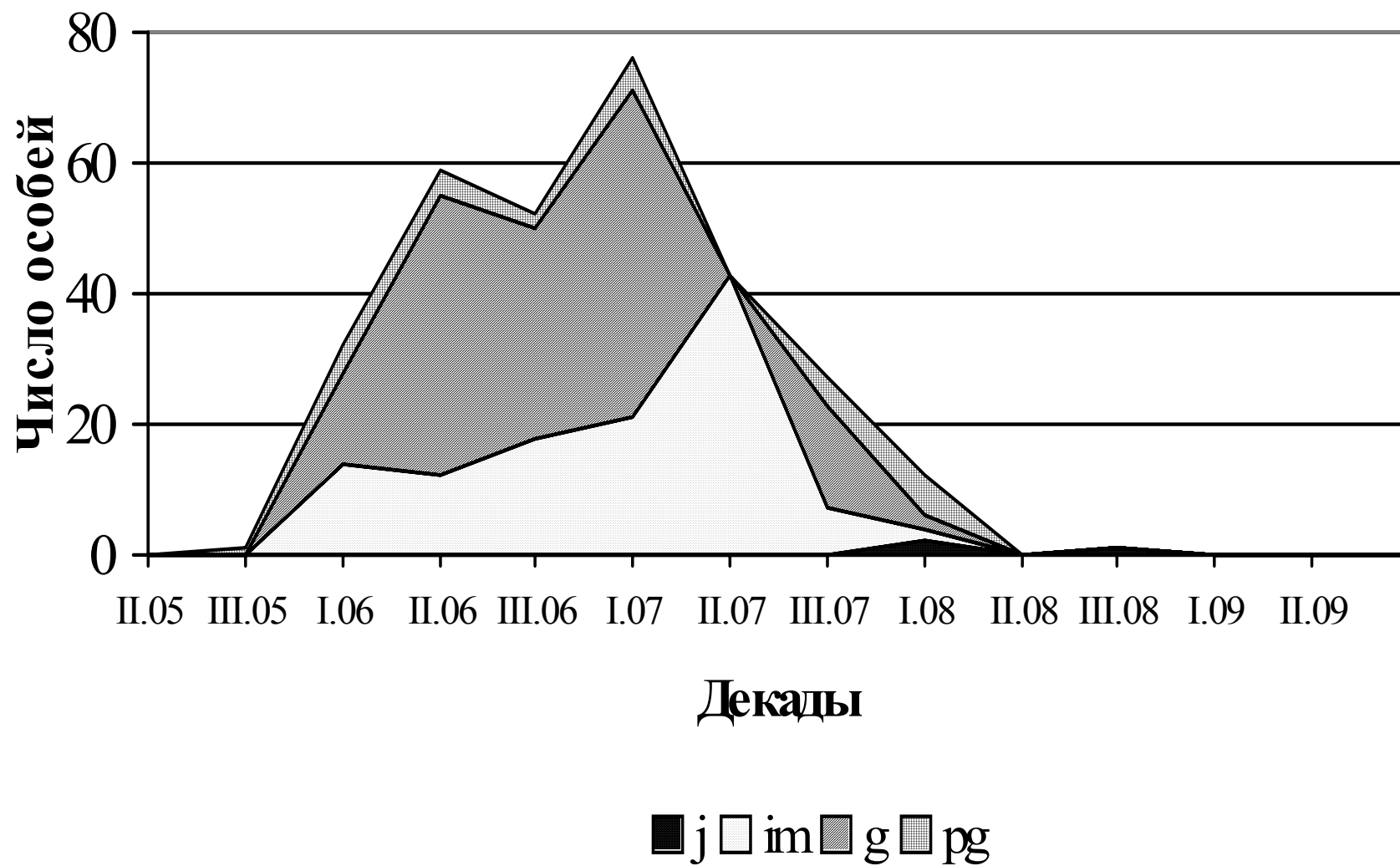
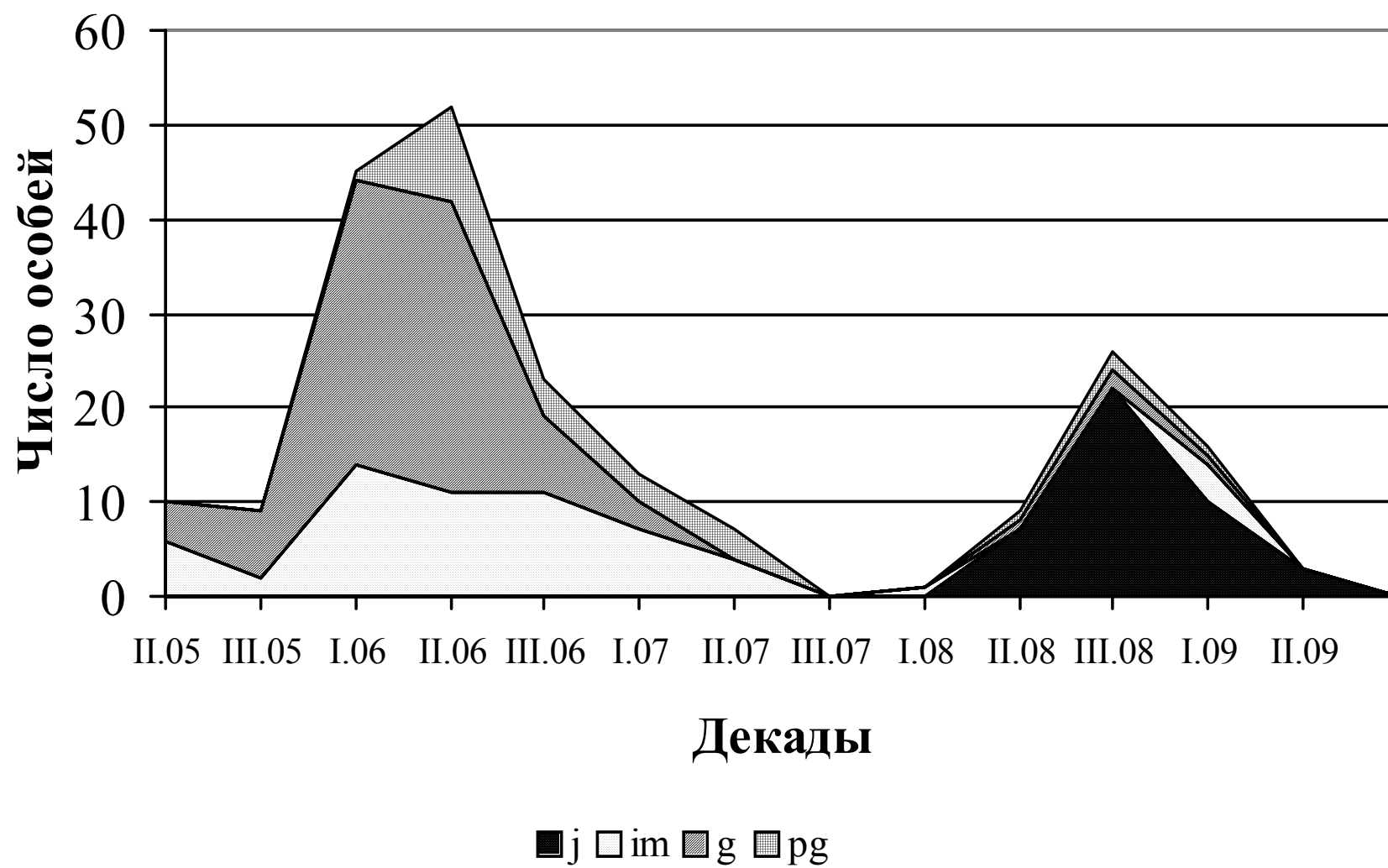


Рис. 2.Сезонная активность

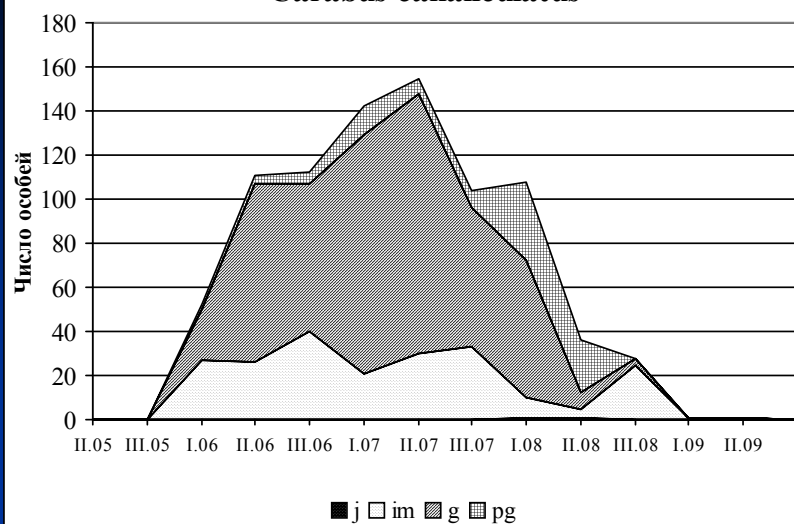
C. hummeli



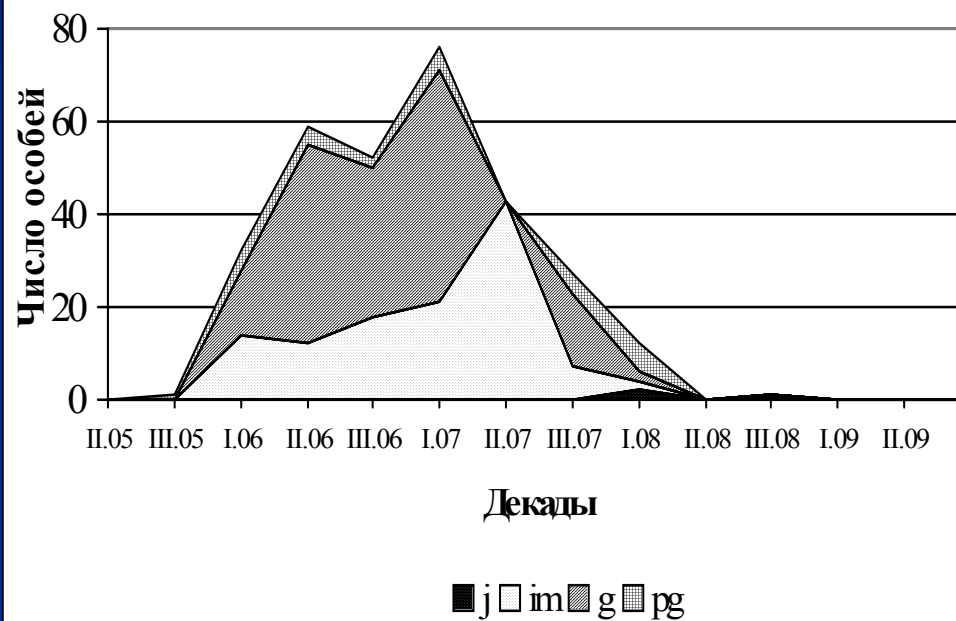
**Рис. 3. Сезонная активность
*C. billbergi***



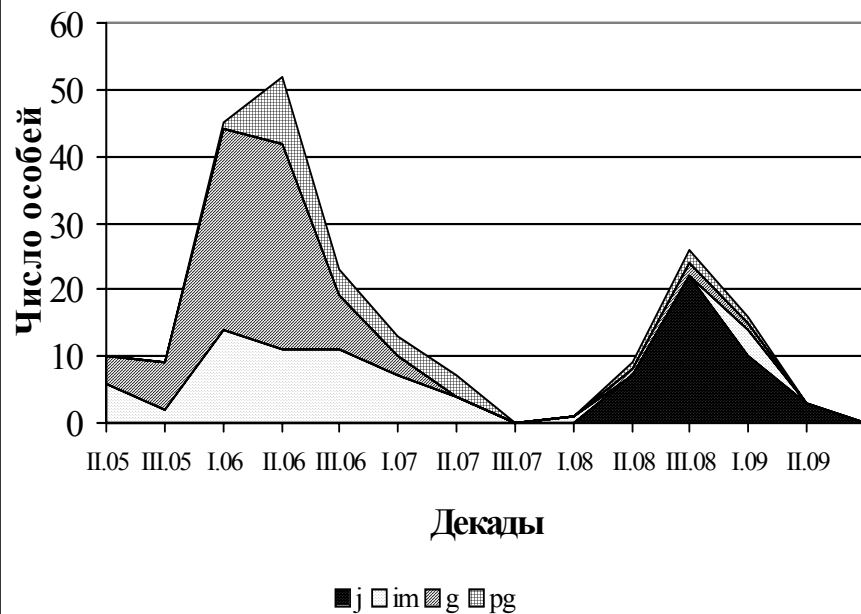
**Рис. 1. Сезонная активность
*Carabus canaliculatus***



**Рис. 2. Сезонная активность
*C. hummeli***



**Рис. 3. Сезонная активность
*C. billbergi***



Выводы:

- Исследования по карабидофауне лесов в долине р. Индола позволили выявить *20 видов жуужелиц из 8 родов*. Наиболее многочисленно представлены виды из 3 родов: *Pterostichus*, *Carabus* и *Curtonotus*, на долю которых приходится 87% всех жуужелиц
- Выявленные виды жуужелиц можно с успехом использовать в *биоиндикации* различных ландшафтов.
- Между тремя массовыми видами жуужелиц, обитающими в сходных условиях, наблюдаются *различные типы сезонной активности*, что значительно уменьшает конкуренцию за пищевые ресурсы.