

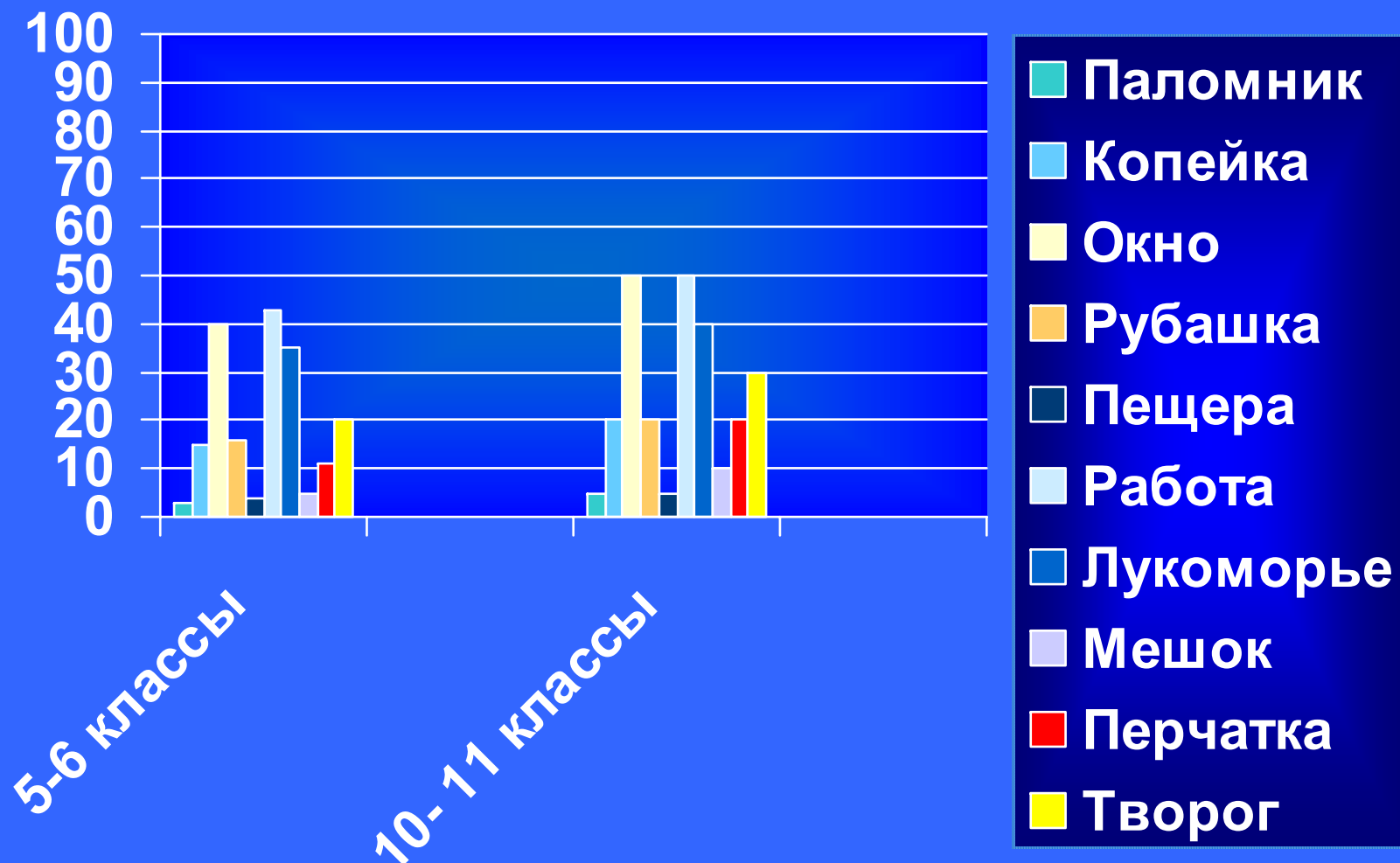
К истокам русского слова

(Роль этимологии в восстановлении исконного значения слова и в приобщении к национальным истокам русской культуры)

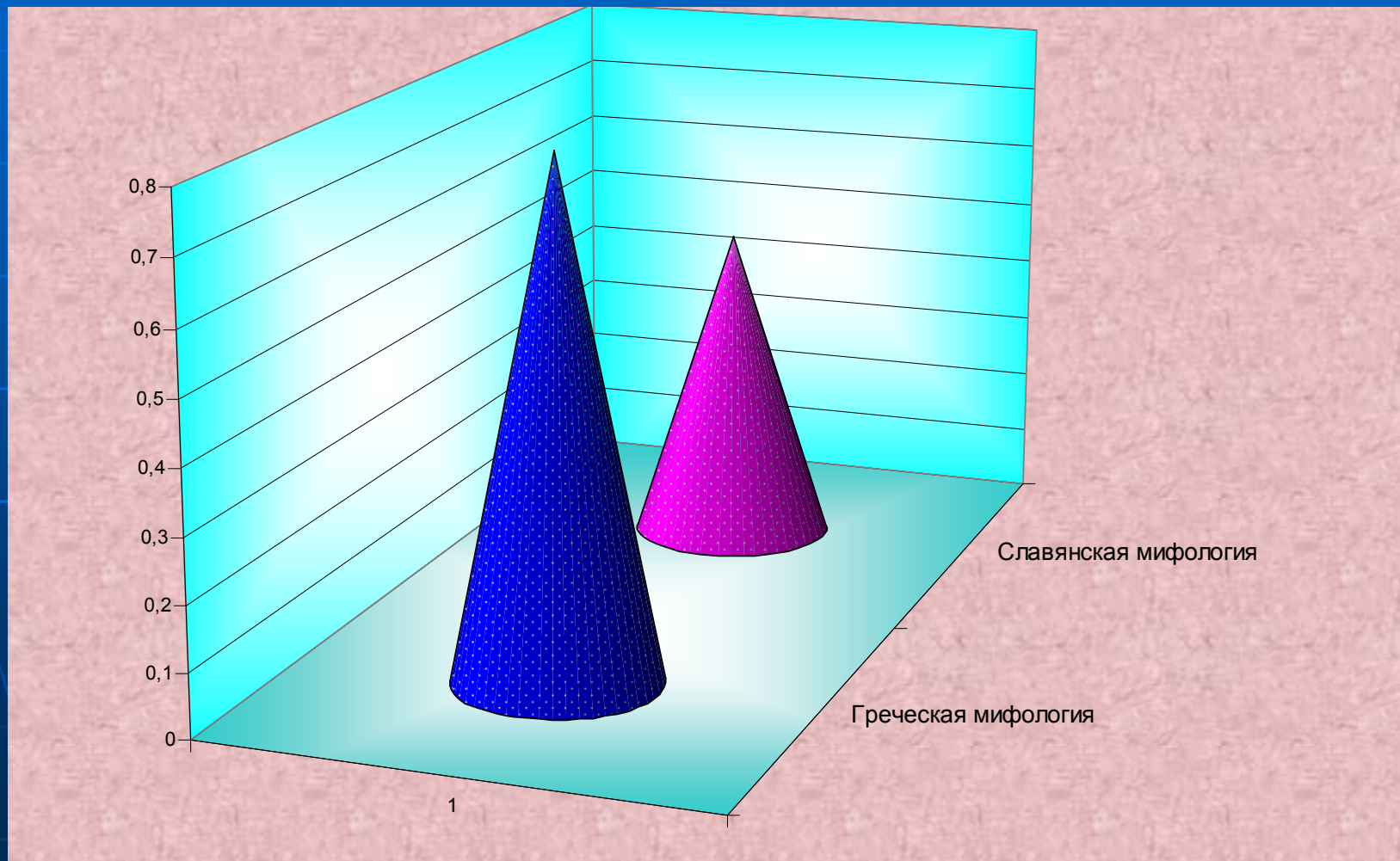


Выполнила:
ученица 11-а класса
средней школы №14
Пушкарёва Ксения
Руководитель:
Широкова Г.В.

Социологический опрос, его результаты



Уровень знания основ пракультуры



ПРОБЛЕМЫ

- 1. Проблема «Иванов», не помнящих своего родства.
- 2. Вытеснение из нашей речи исконно русских слов иноязычной лексикой.
- 3. Утрата языковой памяти народа, заложенной в слове, в связи с переразложением морфем.

ЦЕЛИ

- 1. Восстановить по этимологическим корням истинное значение исконно русских слов.
- 2. Выявить связь слов и фразеологизмов с языческими верованиями русского народа.
- 3. Восстановить утраченные связи с пракультурой русского народа: понять основы традиций, примет и верований, живущих в нас на уровне генетической памяти.
- 4. Развитие орфографической зоркости за счет внимания к этимологии слова.

СОДЕРЖАНИЕ РАБОТЫ

- Первооснова мироздания
- Род – создатель мира в его триединстве
- Мировое древо
- Деревенская изба – модель мирового устройства
- Обереги как неотъемлемая часть быта древних русов
- Сварог – создатель мира
- Предметы быта
- Кушанья, яства
- Языческие праздники
- Фразеологизмы
- Нецензурная лексика
- Вывод по исследуемой теме

Первооснова мироздания

Всевышний
(Бог)

создал своей мыслью
космическое яйцо, из
которого
вышел Его сын Род



БОГ
Спаси**бо**
Дай **Бог**
Богатство
Богатырь



Род – создатель мира в его триединстве

...Сколько слов в русском языке с корнем «род»:
родной, родник, народ, природа, Родина...

слова эти как бы сами слагаются вместе!

(Д.С.Лихачев)

Род: при**рода**, **Родина**, **род**ители, **род**ственники.

Правь – верхний мир, небеса.

Право, **правило**, **правда**, **правитель**.

Явь – средний мир.

Явный, **яв**ление, **прояв**ить.

Навь – нижний мир.

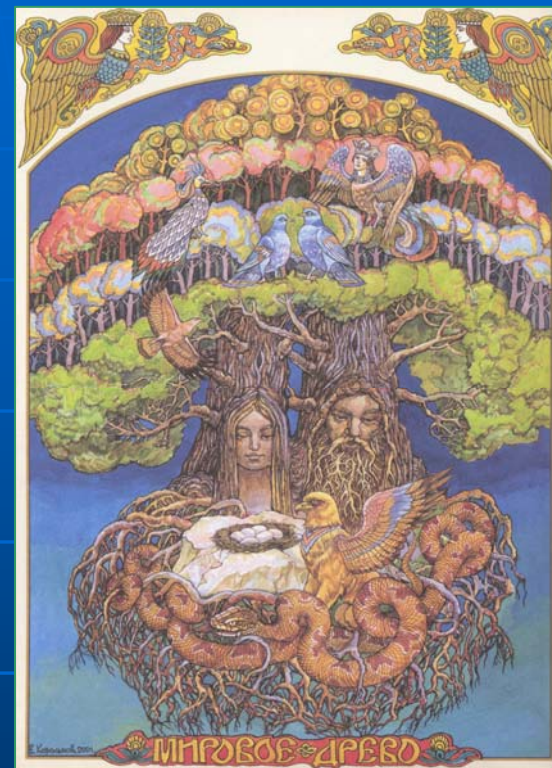
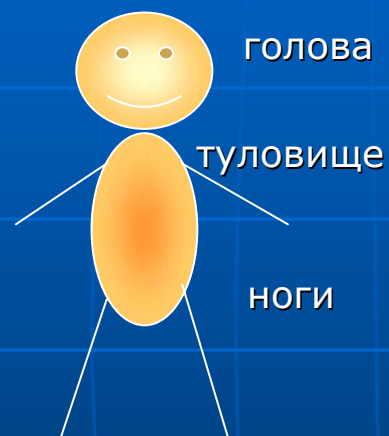
Наваждение, **ненав**исть, **нав**ьи дети (дети тьмы).

Мировое древо

дерево

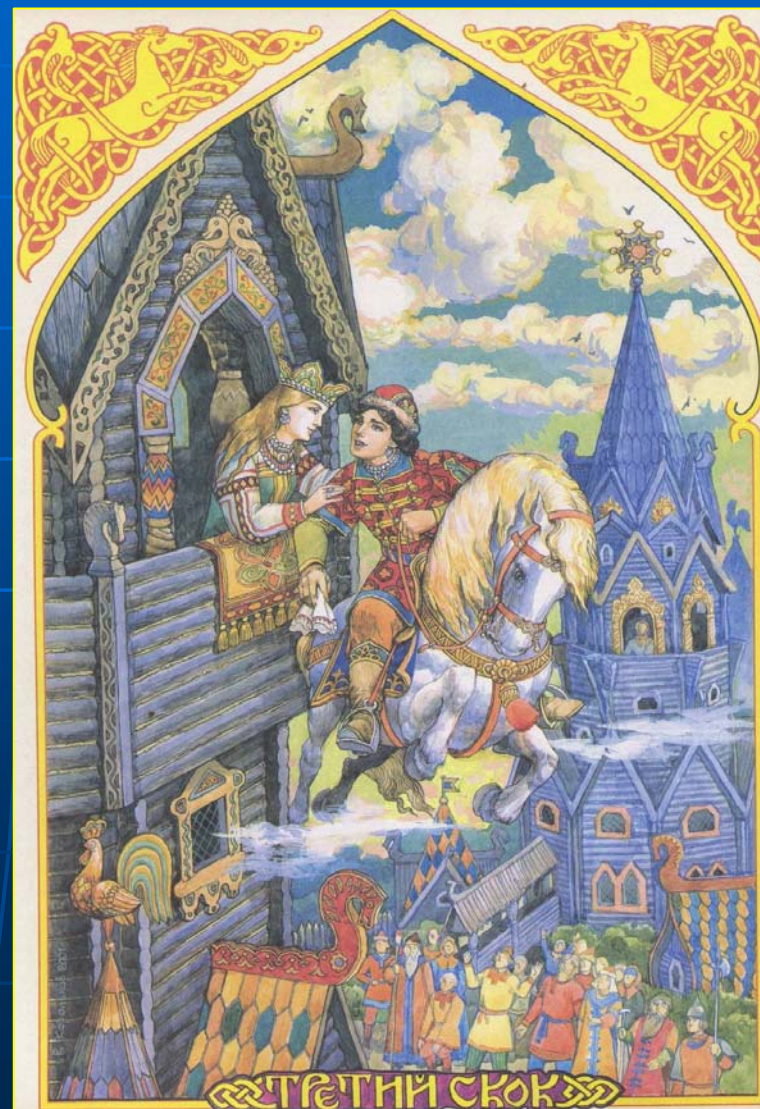


человек



Деру —→ дерев —→ дерево —→ здоровье —→ будь здоров
Драть доров

Деревенская изба-модель мирового устройства



Обереги как неотъемлемая часть быта древних русов

Чур – бог границ обереги

У границ дома

Чур

(деревянное
изображение)

Чурбан

Черес**чур**

Чураться

«**Чур** меня!»

в доме

игрушки

1. куклы

2. волчок

3. погремушки

за пределами
дома

берегини

берег

бережет

бережа



Сварог – творение мира

Творение мира

Сварог –отец
Небо

Сварог - варить

Творец – творог,
творить

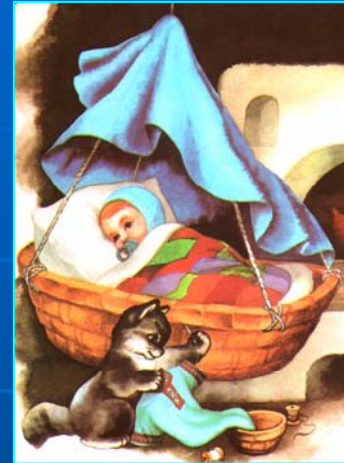
Алатырь – Алтарь
(камешек)

Мать Сыра
Земля

сыр - священная
пища



Предметы быта



Красный угол – священное место в доме

Люлька – лелеять

Мальчик – **лелька**

Девочка – **лялька**

Кошель, кошара – Макошь

Лель и **Ляля** – дети

Лады – богини любви

Кушанья, яства



Творог – творить

(священная пища)

Сыр – сырой.

Каравай – корова.

Хлеб – «хляби»

Оладьи – Лада

(богиня любви)

Ватрушка – «ватра» –
огонь, **три** – добыча огня.

Языческие праздники

Святки – Световид

(«коло» - круг)

Колядки – Коляда

Иван Купала –

Купала и Кострома

(Иван – да – Марья)

Радунца - Рада



Фразеологизмы

- Крепко стоять на ногах – быть уверенным
- Витать в облаках – мечтать
- На седьмом небе от счастья – высшее наслаждение
- «Чур, меня!» – не касайся меня
- Ни пуха ни пера – удачи.
- Встать с левой ноги – невезение
- Избушка на курьих ножках



Нецензурная лексика

- Мат оскорбляет Мать Сыру Землю и собственную мать бранящегося.
- Нецензурная лексика – оберег от нечистой силы.
- Не употребляли нецензурную лексику в доме: при иконах, при печке; в лесу, в поле, у реки.



Выводы по исследуемой теме

- Проблема, отраженная в проекте, является актуальной в наш век стремительного вторжения в язык иноязычной лексики.
- Знание основ этимологии и славянской мифологии усилит интерес к национальной культуре, поможет вернуться к истокам родного языка.
- Исследование по данной теме формирует гражданское самосознание и патриотические чувства.

Пути решения проблемы

- Увеличить количество часов на изучение истории языка и славянской мифологии.
- Освещать проблемы языка и национальной культуры в СМИ (не только в Год русского языка).
- Проводить молодежные форумы и конференции по вопросам истории и экологии языка.

Литература

- Калашников В.И. Боги древних славян.- М.: Белый город, 2003.
- Львова С.И. Этимология на службе орфографии.- М.: Русское слово, 2000.
- Шеппинг Д.О. Мифы славянского язычества.- М.: Терра, 1997.
- Скворцов Л.И. Экология слова.- М.: Просвещение, 2007.
- Краткий этимологический словарь русского языка под ред. Н.М. Шанского.



С п а с и б о
за внимание!

