

Секция: География

ПОЛЕЗНЫЕ ИСКОПАЕМЫЕ РЕСПУБЛИКИ ТАТАРСТАН И АЛЕКСЕЕВСКОГО РАЙОНА.

Грунина Елена

Алексеевская средняя общеобразовательная школа № 2
с углубленным изучением отдельных предметов, 11 класс
Алексеевский район Республики Татарстан

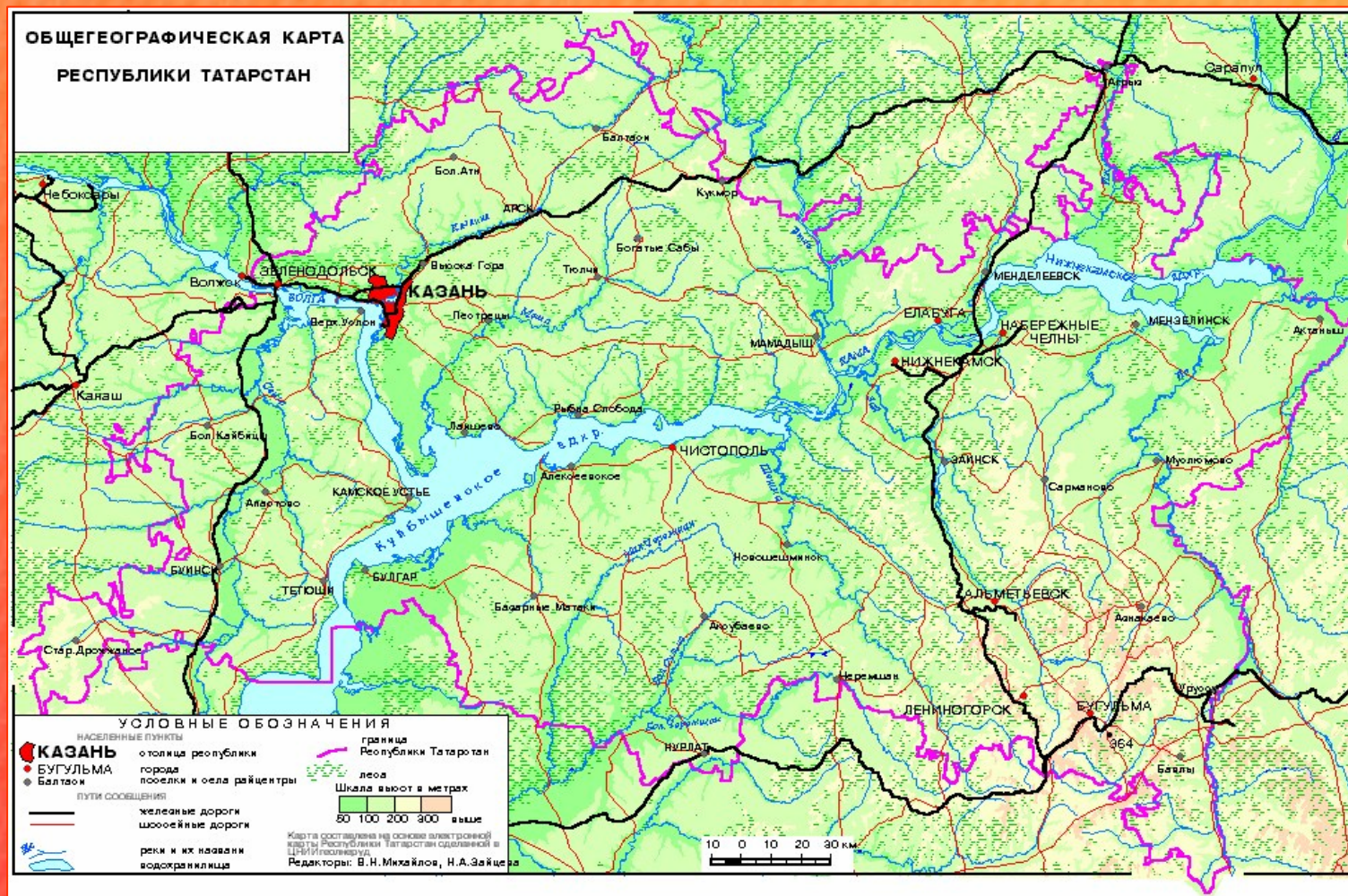
Научный руководитель: Ефимова Наталья Леонидовна,
учитель географии

**Татарстан как
структурную единицу,
обладающую природно-
ресурсным потенциалом и
участвующую в
территориальном
разделении труда и
межрайонной интеграции.**

Задачи:

- Охарактеризовать Республику Татарстан.
- Изучить полезные ископаемые Республики Татарстан и Алексеевского района.
- Узнать о ученом-геологе В.А. Абрамове.

Географическое положение Республики Татарстан



*Полезные ископаемые Алексеевского
района.*



Галька



глина

*Татарстан- один из немногих регионов
европейской части России, который обладает
достаточно весомым минерально-сырьевым
потенциалом:*

Битумы

**Строительный
камень**

Гипс

**Глинистое
сырье**

Нефть

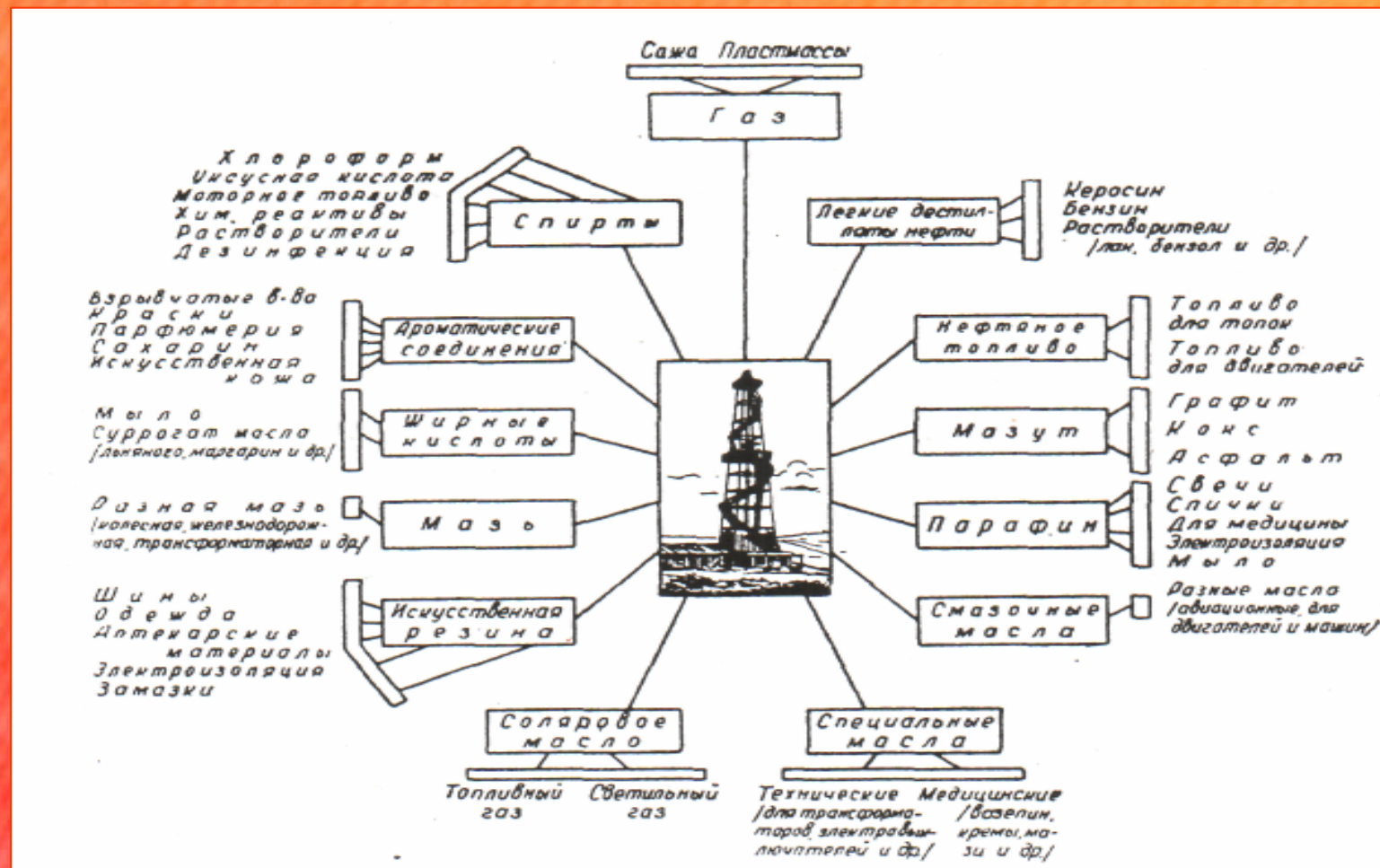
Торф

Уголь

**Природный
газ**

**Нерудные
полезные
ископаемые**

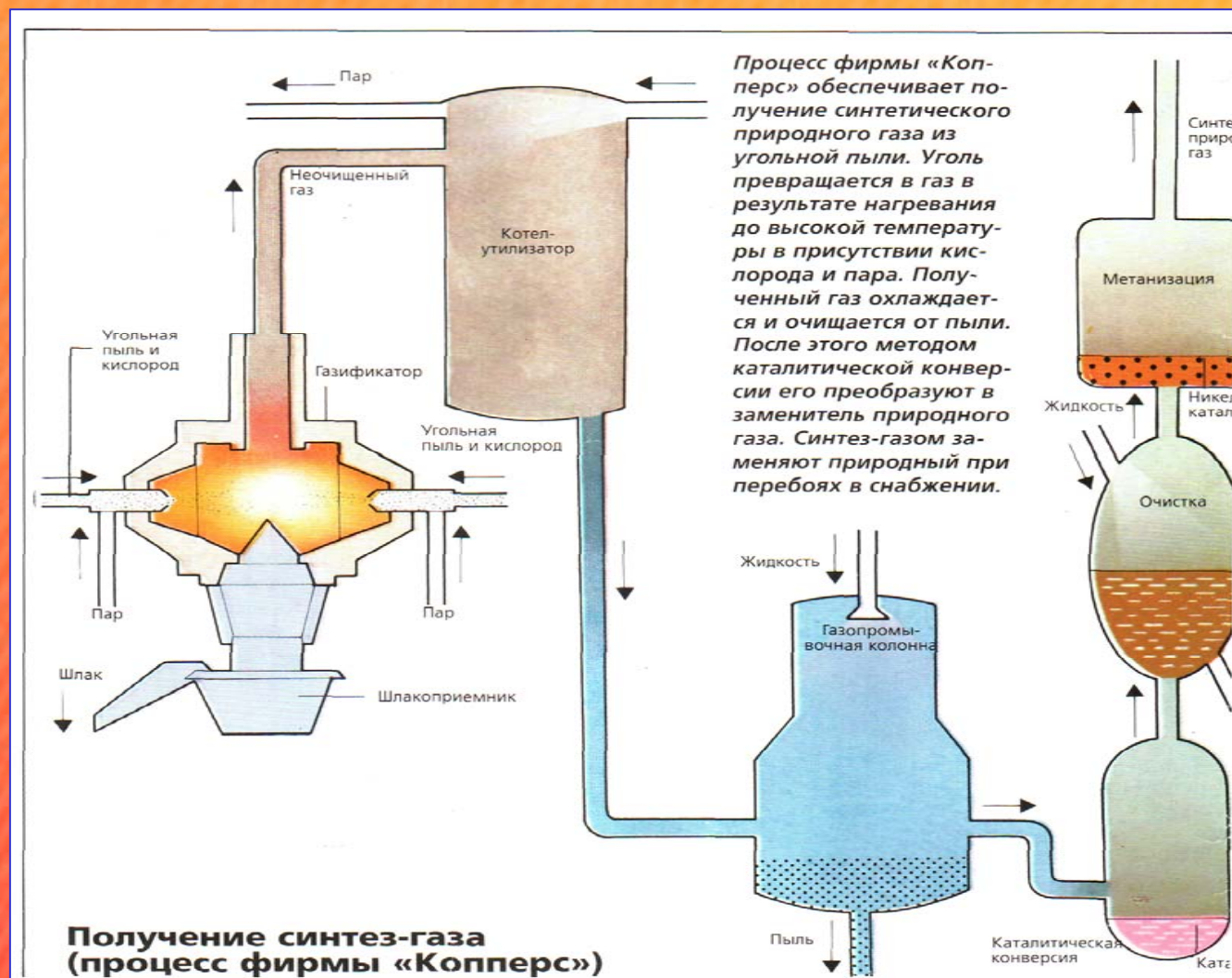
Продукты получаемые из нефти



Второй важнейший вид полезных ископаемых Татарстана – природный газ



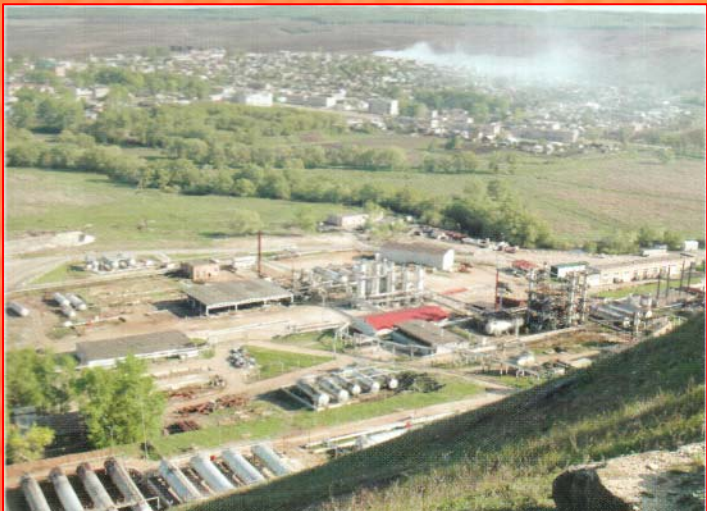
Получение синтез-газа



**Минерально-сырьевая база твердых
нерудных
полезных ископаемых на 1.01. 2004 г.**

Вид минерального сырья	Ед. изм.	Количество месторождений, всего/эксплуатируемых	Запасы, учтенные республиканским балансом	
			A+B+C ₁	C ₂
Гипс	тыс. т	2/1	66127	–
Карбонатные породы для производства извести	тыс. т	2/1	10618	–
Карбонатные породы для производства магнезиальных вяжущих	тыс. т	1/–	3648	–
Карбонатные породы для известкования кислых почв	тыс. т	40/31	1103-17	4786
Строительный камень	тыс. м ³	39/22	56459	5715
Пильный камень	тыс. м ³	1/1	2646	–
Песчано-гравийные смеси	тыс. м ³	43/22	2008-21	1817-94
Пески строительные и силикатные	тыс. м ³	10/8	33949	23407
Пески стекольные	тыс. т	1/–	5690	6216
Пески формовочные	тыс. т	1/1	22600	25421
Глины кирпичные	тыс. м ³	89/48	1354-09	11000
Глины керамзитовые	тыс. м ³	12/8	27105	1301
Глины бентонитовые	тыс. т	4/3	46389	1353
Цеолитсодержащие породы	тыс. т	1/-	88340	35340
Фосфориты	тыс. т	1/1	248	–
Битуминозные песчаники	тыс. м ³	1/1	490	–

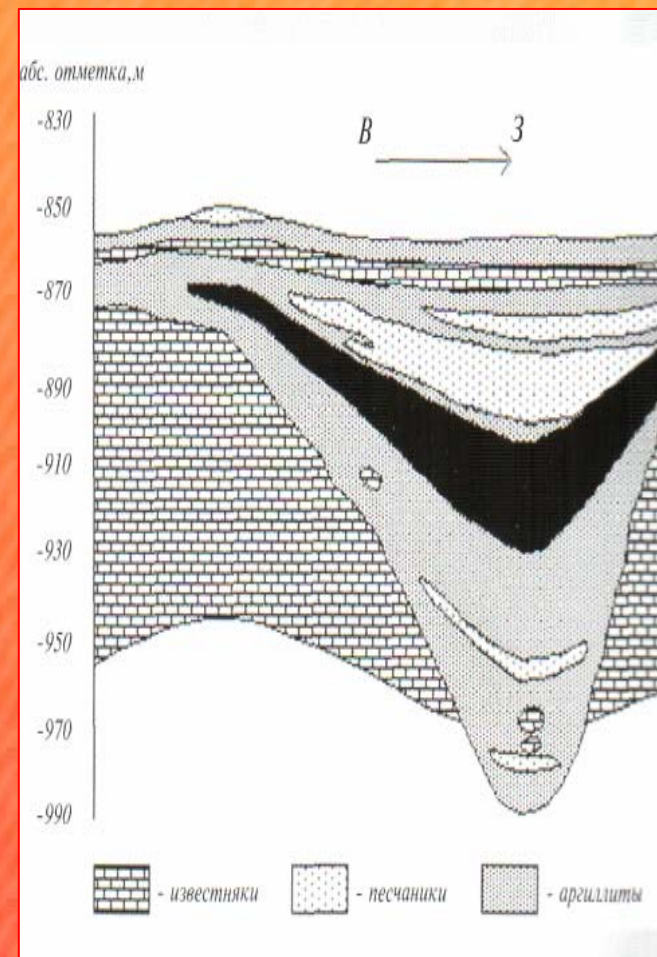
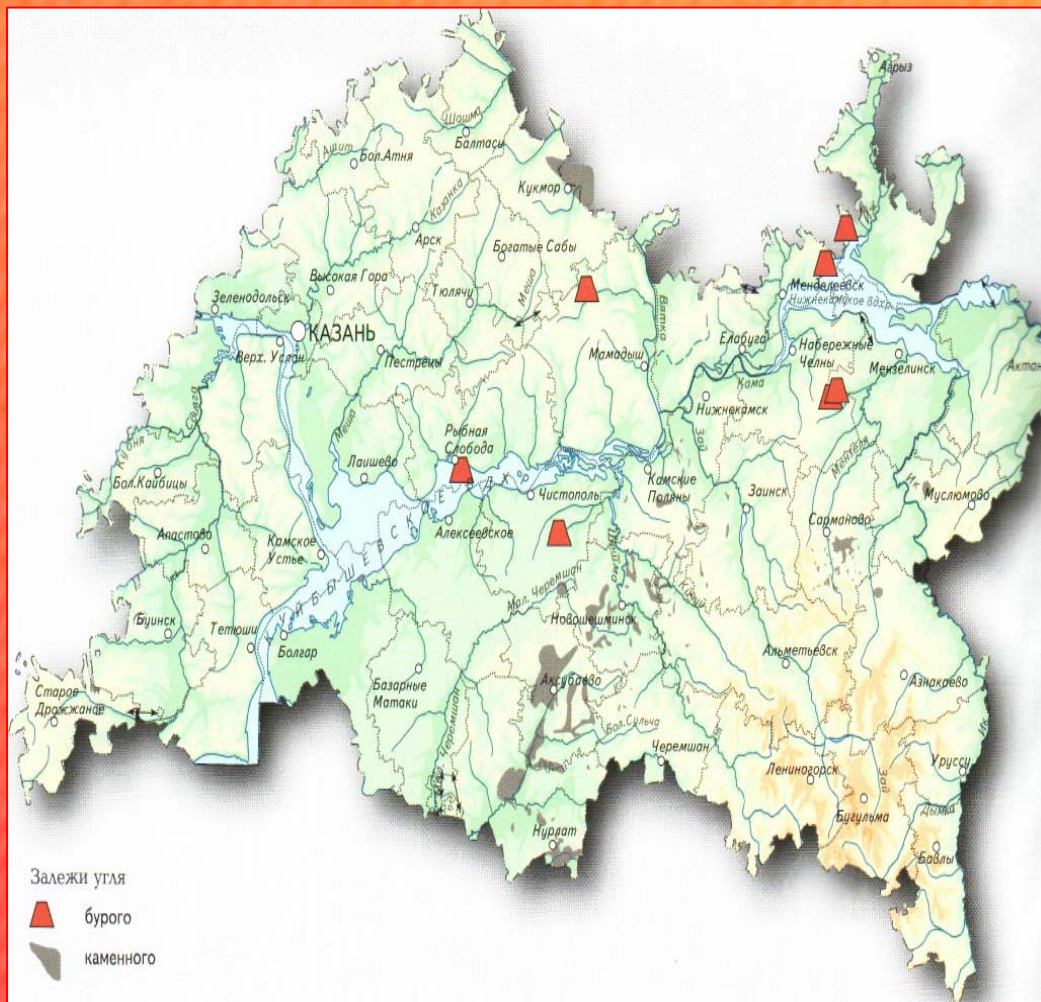
Битумы



Шугуровский нефтебитумный завод

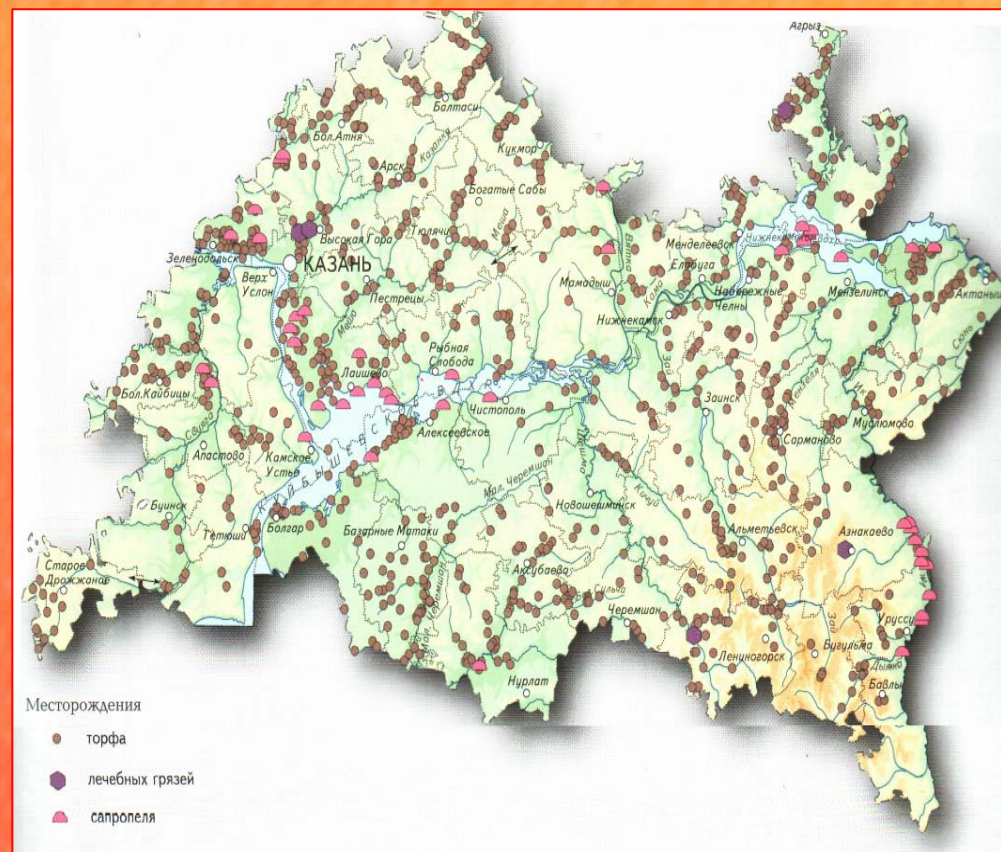
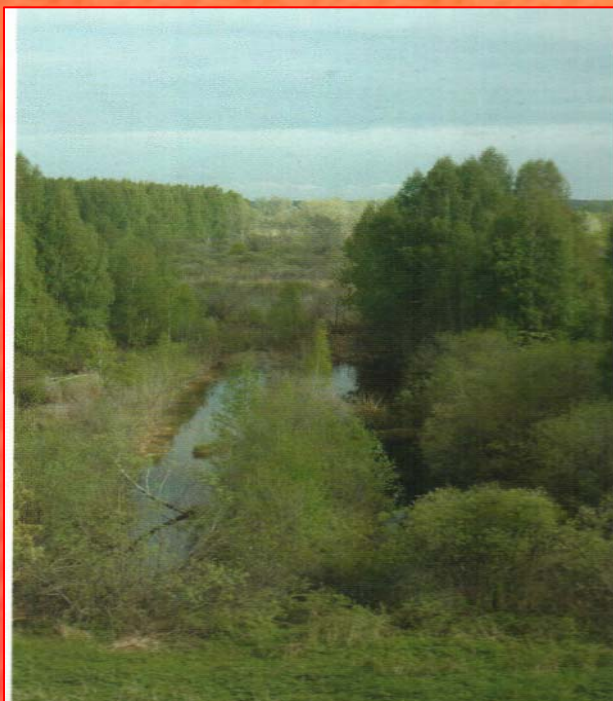


Залежи угля и модель строения визейского угля



Месторождения торфа и его разработки

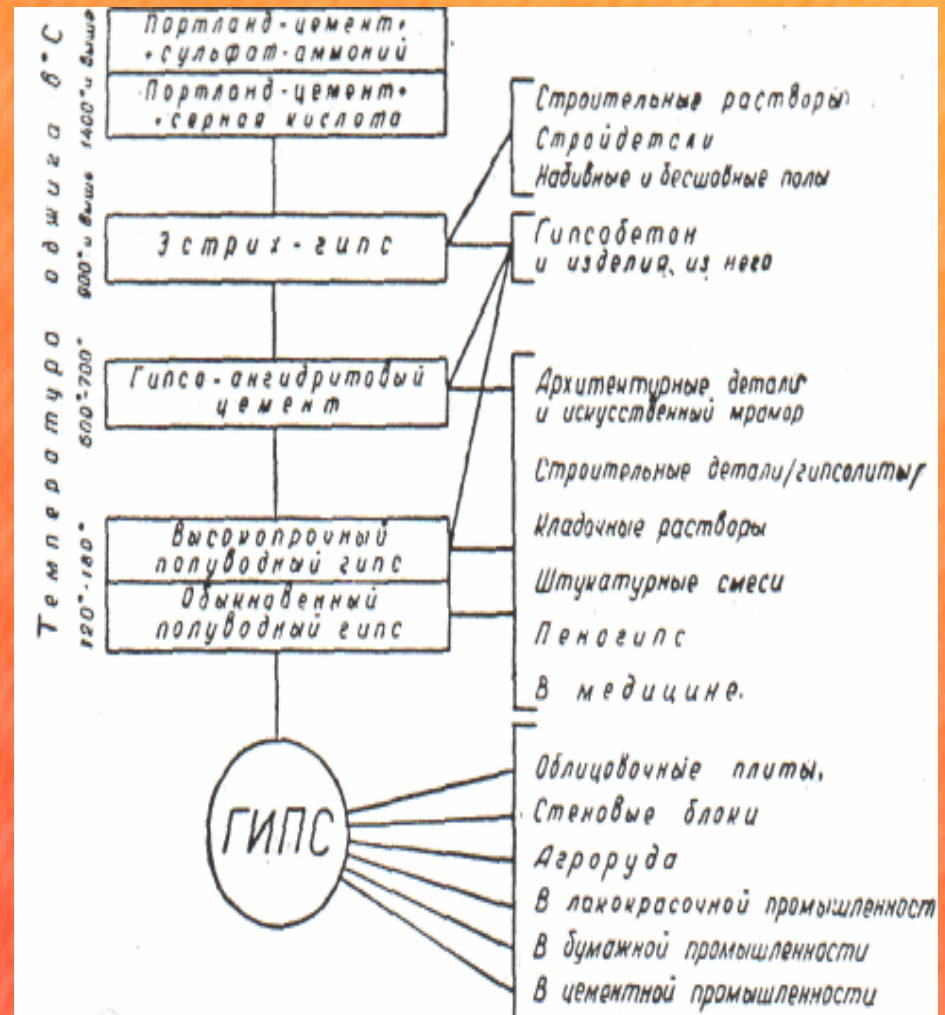
Старые торфопеработки
близ «Святого Ключа»



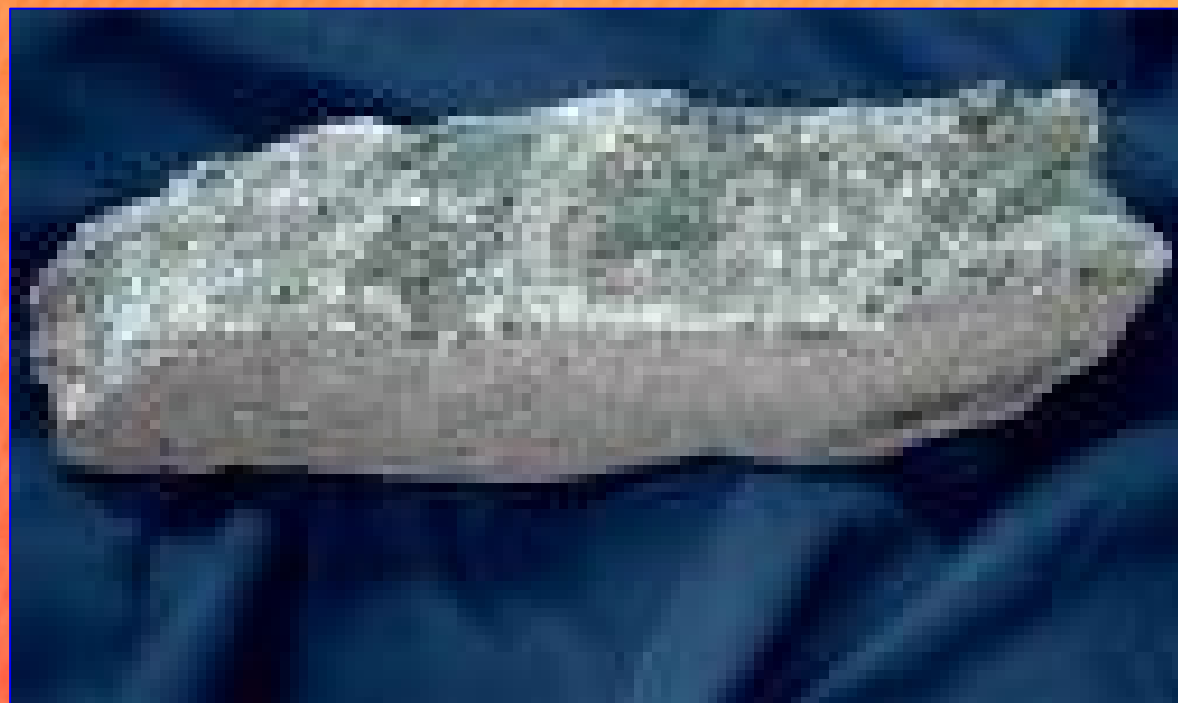
Строительный материал-гипс и его использование



Гипс, Камско-Устьинский рудник



*Наши дома строятся из строительного
камня*



Глинистое сырье

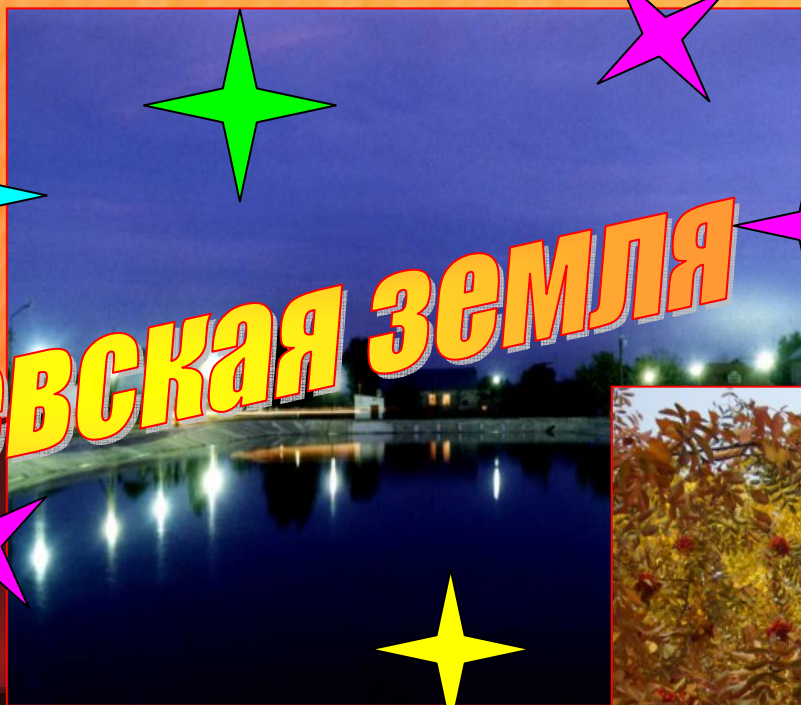


«Мое кредо состоит в поиске истины по наукам о Земле...
Моя доктрина заключается в разгадке смысла жизни
и бессмыслицы смерти человека во вселенной...»

В.Абрамов.



Алексеевская земля



Список использованной литературы

- Газета Алексеевского района «Заря», среда 22 октября 2008 год, №81.
- Атлас Республики Татарстан. ПКО «Картография». – Москва, 2005.
- Тайсин А.С. География Республики Татарстан: Учеб.пособие для 8-9 кл. – Казань: Магариф, 2000.