

Изучаем природу родного края...

НОУ начальных классов
гимназии №1 г. Агрыз РТ

Цели НОУ:

- Изучение природы родного края, историю Кичкетанского заказника;
- Формирование чувства сопричастности к происходящему вокруг;
- Воспитание любви к Родине, к природе родного края;
- Воспитание бережного отношения к животным и растениям;

Природа не терпит пустоты....

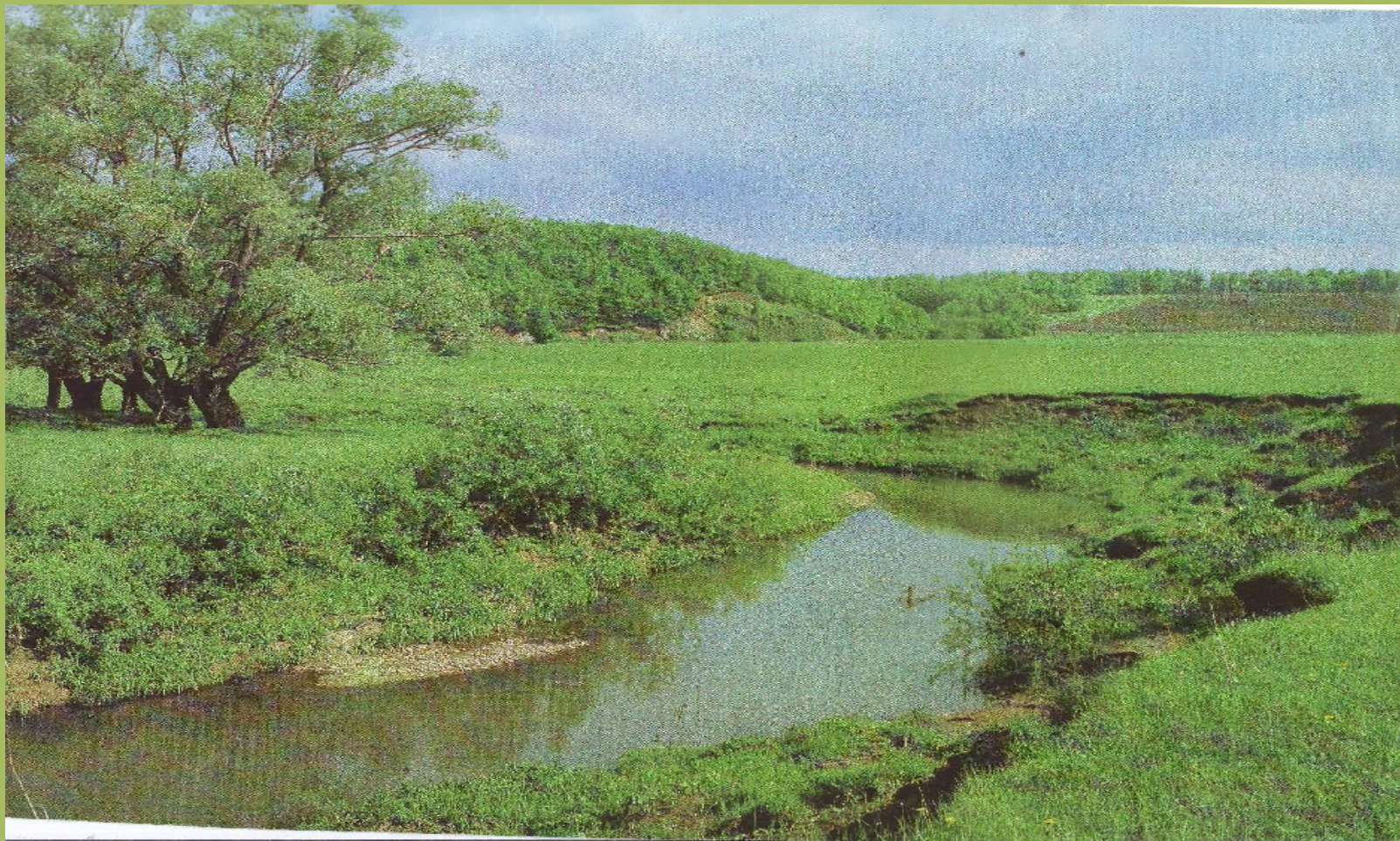


30 марта - День защиты Земли.

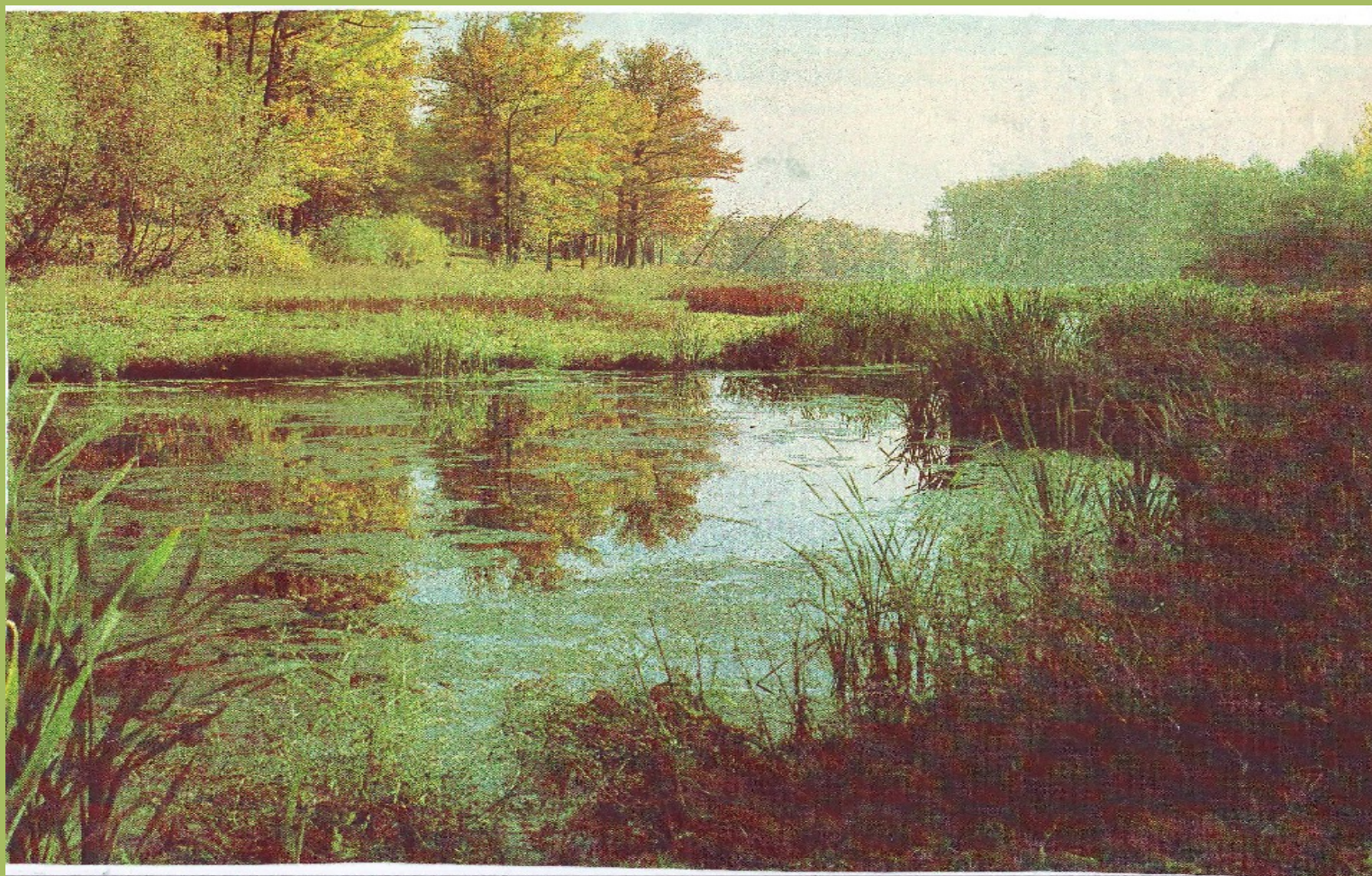
Есть просто храм, есть храм
науки,

А есть еще природы храм

Лес богаче царя....



Лес и вода - брат и сестра.....





5 июня – Всемирный день
окружающей среды

Лес родит реки....



И у березки слезки текут, когда с
нее кору дерут.....



Кичкетанский заказник

- В 1997 году объявлен государственным природным заказником «Кичке – тан»;
- Расположен в Агрызском районе РТ;
- Площадь заказника 9,8 тыс. га;
- Директор заказника – Файзуллин Ахли Гаскарович;

Цветы нашего края.....



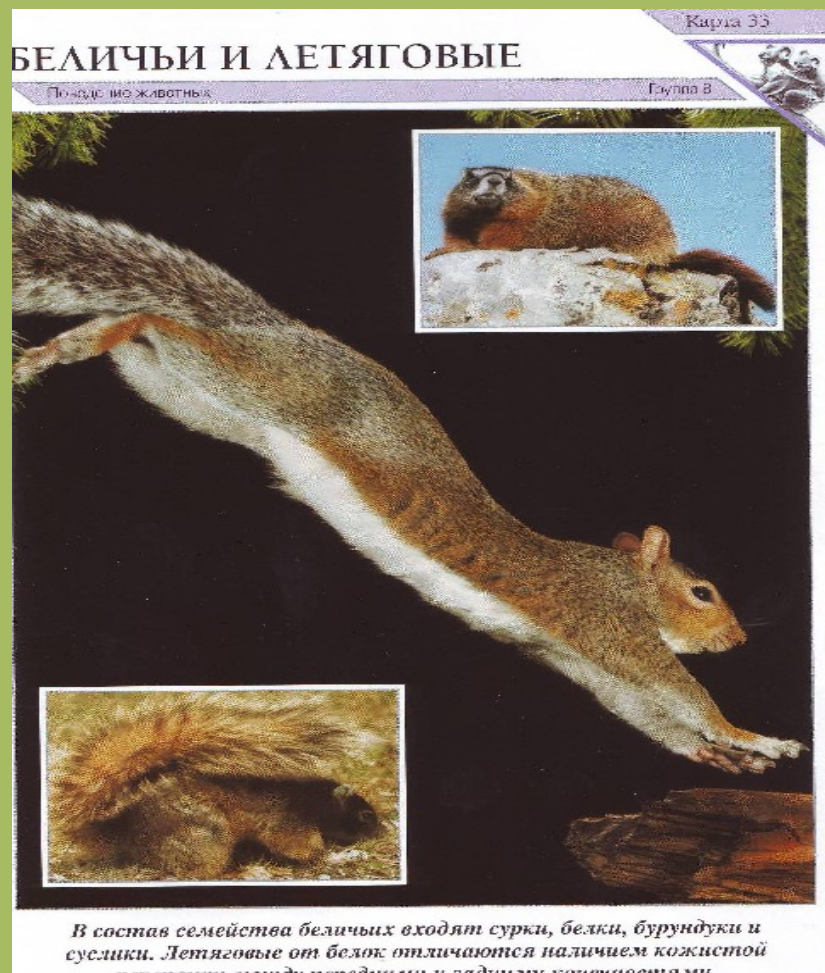


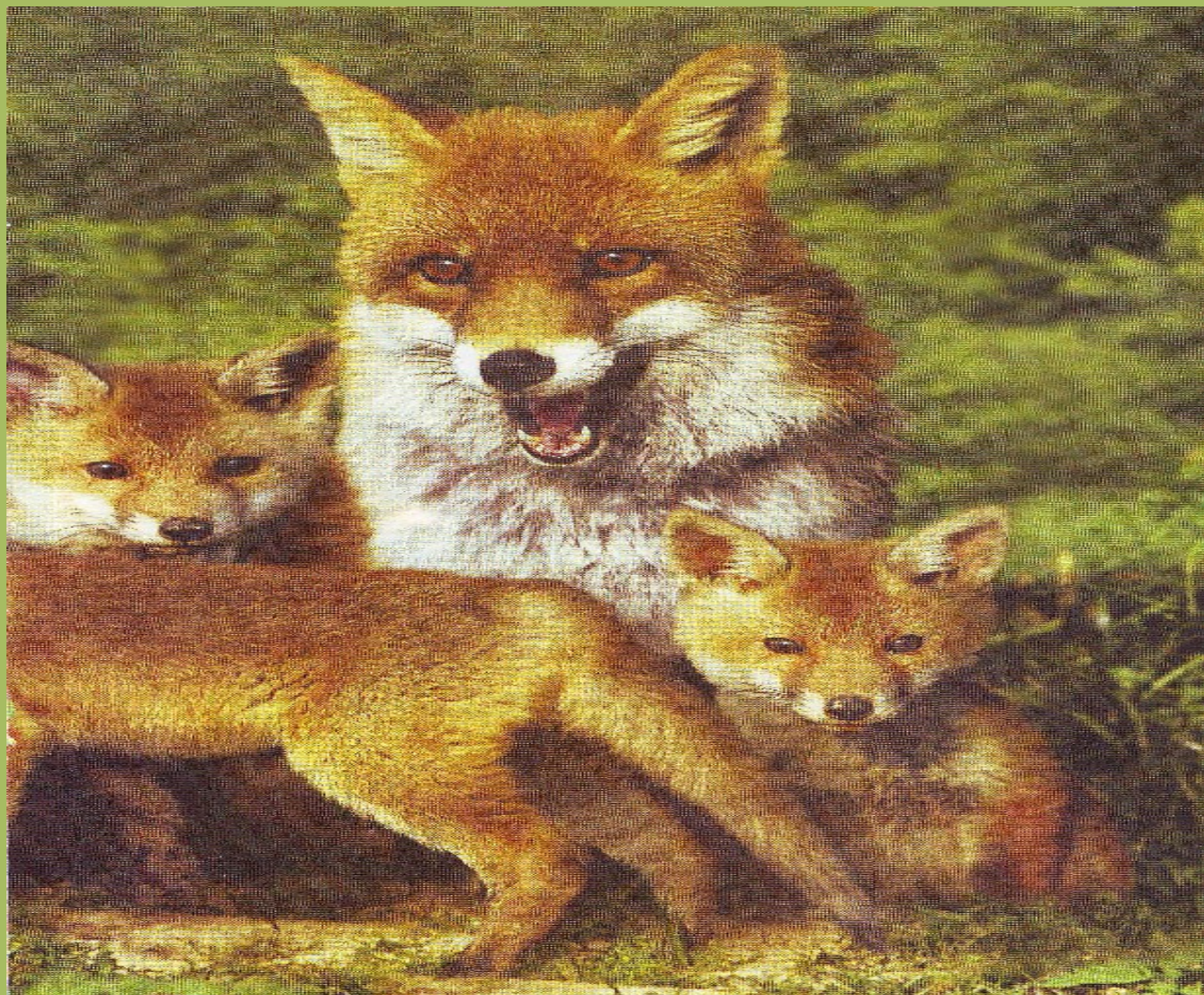
Венерин башмачок



ЖИВОТНЫЕ,
занесенные в
Красную книгу РТ

Летяга







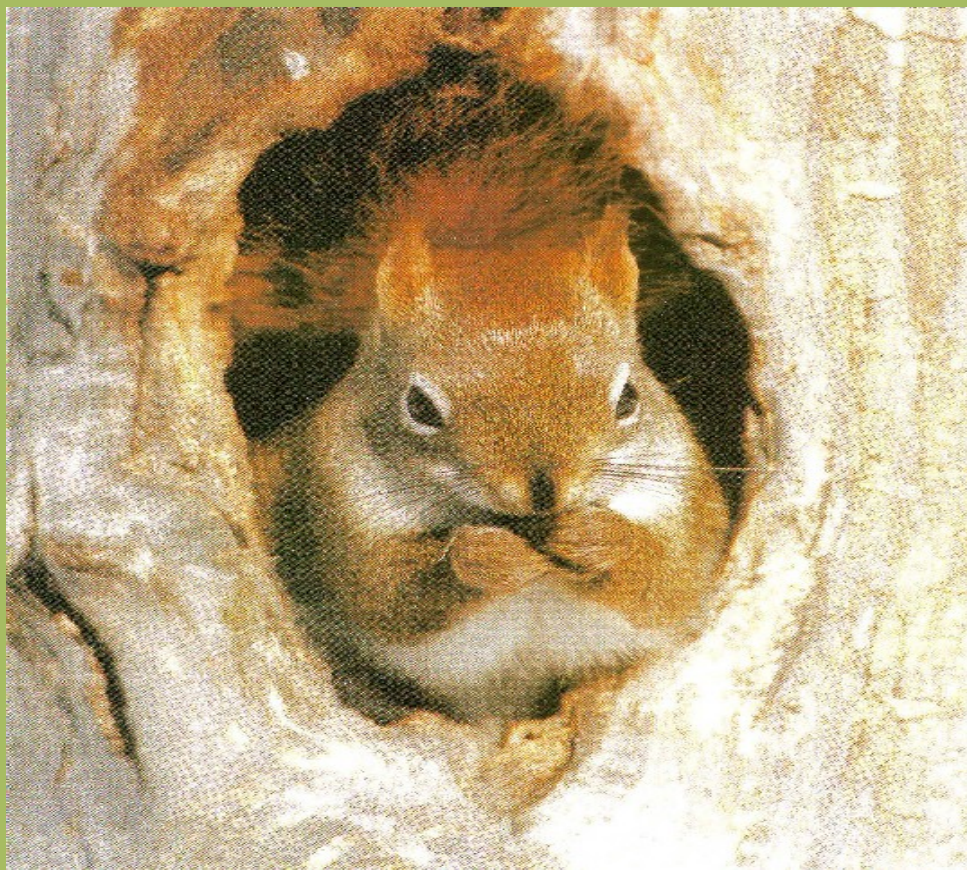
Выдра



Знаешь ли ты.....

- Шерсть выдры покрыта жировым слоем, не позволяющим ей намокнуть.
- Новорожденная выдра весит 60 г, ее длина 12 см.

Белка

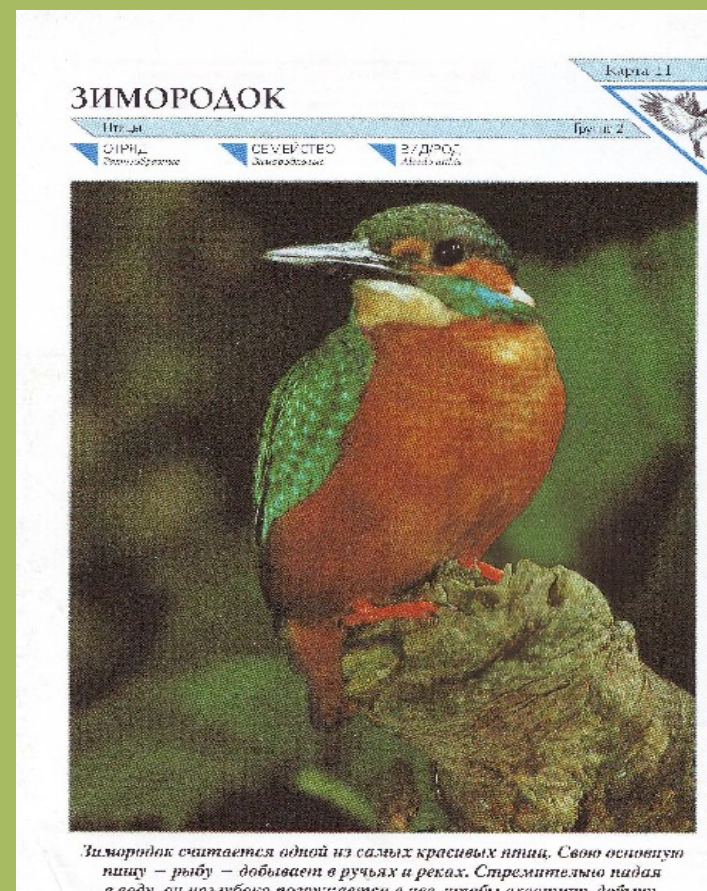


Удод



Удод

Зимородок



ЗИМОРОДОК

Птица

Синица
Синица

СЕВЕРНОЕ
Зимородок

Восток
Алтай

Белая 2

Карты 11



Зимородок считается одной из самых красивых птиц. Свою основную пищу — рыбу — добывает в ручьях и реках. Стремительно падая в воду, он неглубоко погружается в нее, чтобы схватить добычу.

Знаешь ли ты.....

- Когда зимородок в поисках рыбы зависает над водой, благодаря пестрому оперению его невозможно заметить.
- Он ест рыбу, начиная с головы, чтобы она не застряла у него в горле.

Журавль



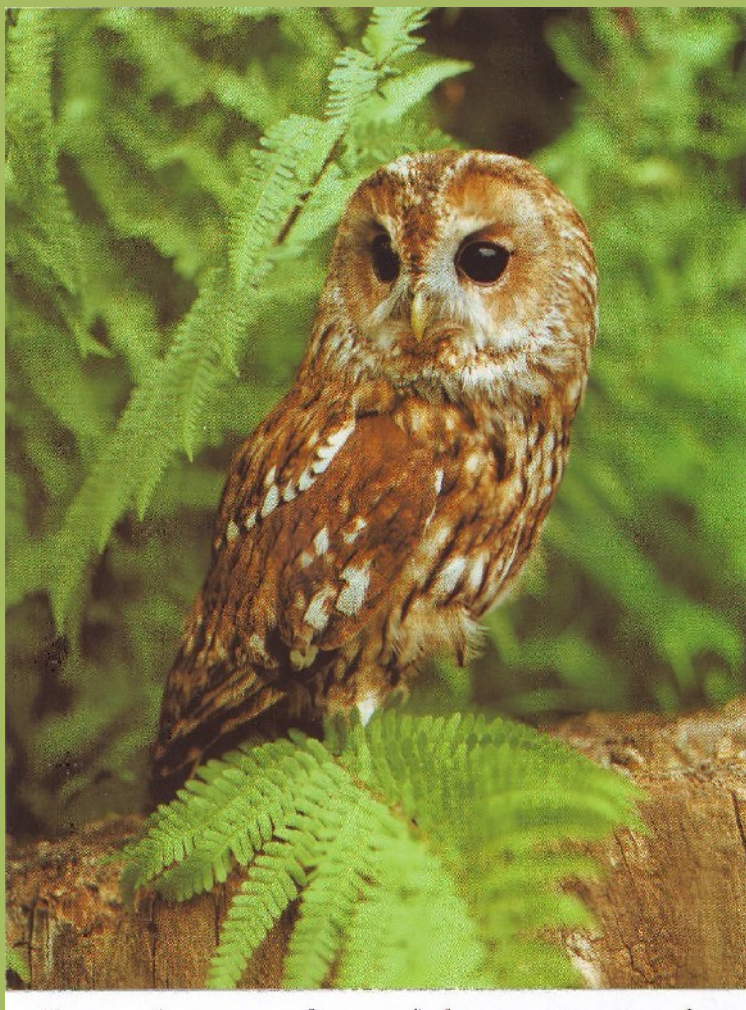
Дятел



Знаешь ли ты.....

- Зимой дятел отыскивает пищу, находящуюся глубоко под снегом.
- Птенцов выкармливают оба родителя.

Неясыть



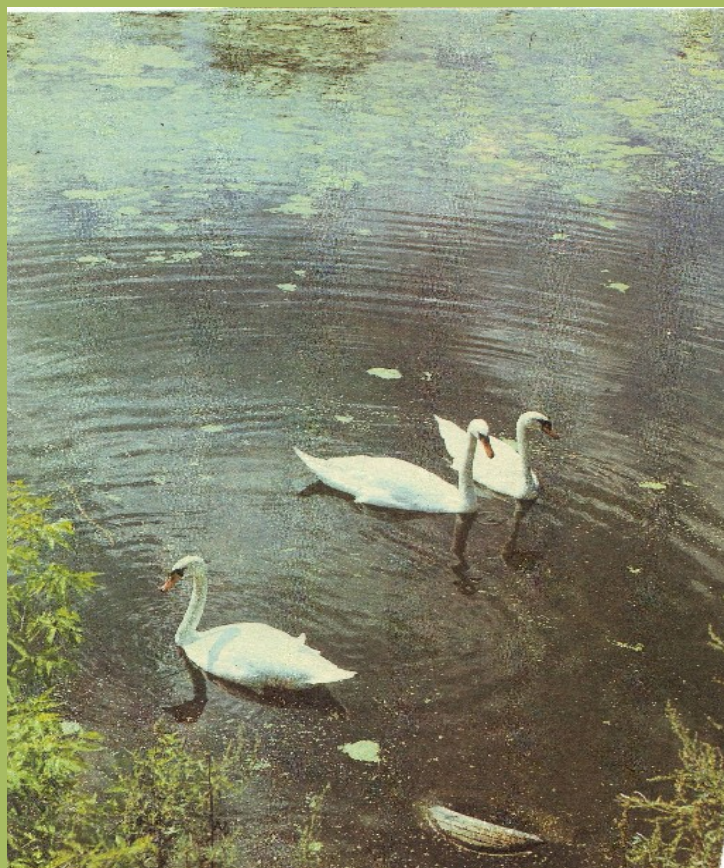
Сапсан



Знаешь ли ты....

- У сапсана большие глаза и острое зрение. Свою жертву он распознает даже с высоты 300 метров.
- Во время 2-й мировой войны сапсанов убивали, так как они охотились на почтовых голубей.

Лебедь - шипун



Источники информации: 1. Красная книга Российской Федерации. Животные. 2001. Пискульки. 2. Базен от ш. 1996. 3. Хлюпачин, Уолдинг, 1996. 4. Гавриш и др. 1986. 5. Криквенко и др. 1980. 6. Русских, 1978. 7. Билижирова, Григорьев, 1970. 8. Криквенко, 1991. 9. Н. Адышев, О. Адышева, 1999. 10. В.Т. Издан (личным сообщением). 11. Рыбинцев, 2001.


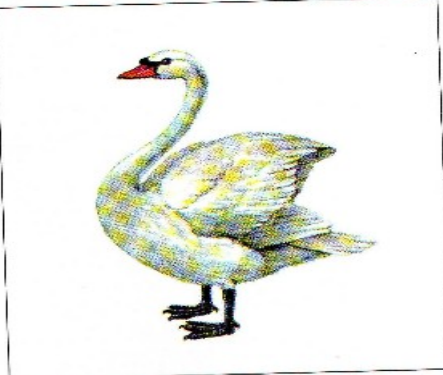
СОСТАВИТЕЛЬ: Ю.А. Горпко.

ЛЕБЕДЬ-ШИПУН
Белый лебедь
Urdus oler (Gmelin, 1789)

Лебедь-шипун - *Alcyonides*
Лебедь-шипун - *Alcyonides*

СТАТУС. У категории. Восстановительный вид. Подлежит промысловому изъятию. Популяция нуждается в постоянном контроле.

Распространение. В XIX веке обитал в большом количестве в низменных районах - на воюемых пустынях, полупустынях и степях, преимущественно в долинах Аму-Дарья, Сыр-Дарья, полных рек Каспийско-Черноморского региона (1). Отмеченной также на Каспийских озерах Западной Сибири и северной Казахстана, в Дагестане, долинах Устурт и др. оз. Ханка, Восточно-Сибирские места обитания были связаны со спорадическим гнездованием в восточной Монголии, Корее и Китае. В Европе отмечен до юга Скандинавии, в северной Германии, Швеции, Дании и Балканах (2). К началу XX века, ввиду сокращения численности, резко сократился, что в совокупности с массовым промыслом привело к депрессии численности и исчезновению вида из многих районов (1). Так, полностью перестали существовать в пределах СССР дальневосточная популяция (3), с начала 60-х гг. XX века отмечалось расширение ареала (Прибалтика). В 80-х гг. сформировались новые очаги размножения - Средне-Волжский и Южно-Уральский (4). На территории современной РФ в XIX веке в значительном количестве обитал в Адикосском районе (5). Впервые лебедь-шипун был отмечен на гнездовании в Адикосском районе (6) в 1977 г. (7). В начале 80-х гг. стал гнездиться на Нижнекамском и Куйбышевском водохранилищах в Менделеевском и Чистопольском районах (8). За последние десятилетия на территории Татарстана отмечен в Агрызском (16, 17, 18, 19, 20, 21, 22, 23, 24, 25, 26), Азнавском (27), Адышевском (28, 29), Адышевском (30, 31, 32), Агрызском (33, 34, 35), Азнавском (36, 37).

Мы участвуем в конкурсе «Марш парков»

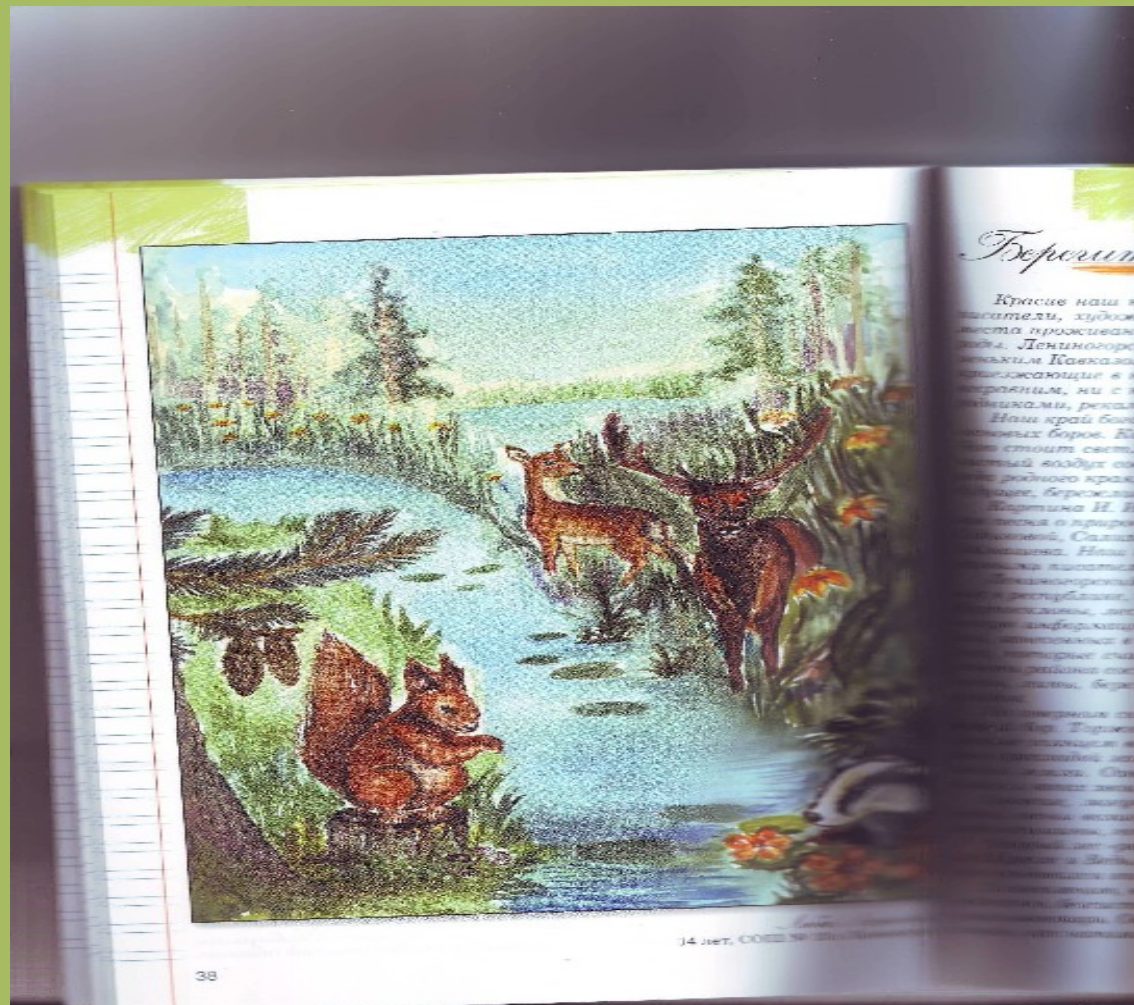


Работа Михеевой Надежды, Кичкетанский лицей, Агрызского р-на



Надежда Михеева, 9 класс,
Кичкетанский лицей, Агрызский район

Работы детей



- Всякому лесу на земле есть место.
- Зеленый наряд радует взгляд.
- Бережливость – лучшее богатство.
- Дерево погубить в пять минут, а вырастить – годы пройдут.

Спасибо за внимание!