



Nippon



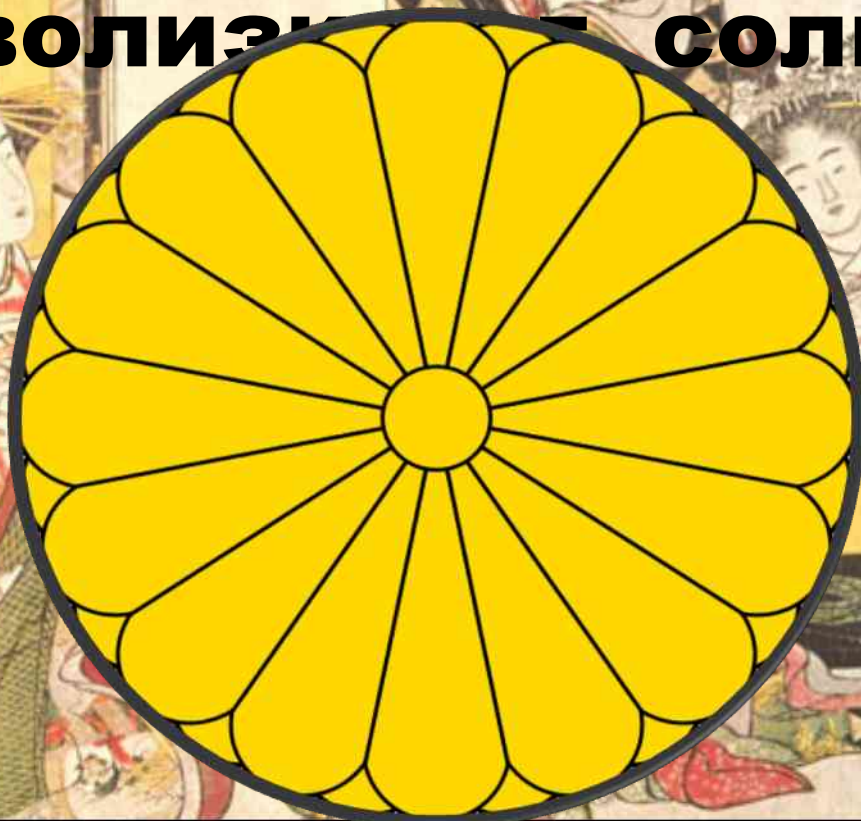
Загадочная Япония



**центре
символизирует
восходящее**



**государственного герба, но в
его качестве часто
используется герб
императорской фамилии-
желтая хризантема, которая
также символизирует солнце.**



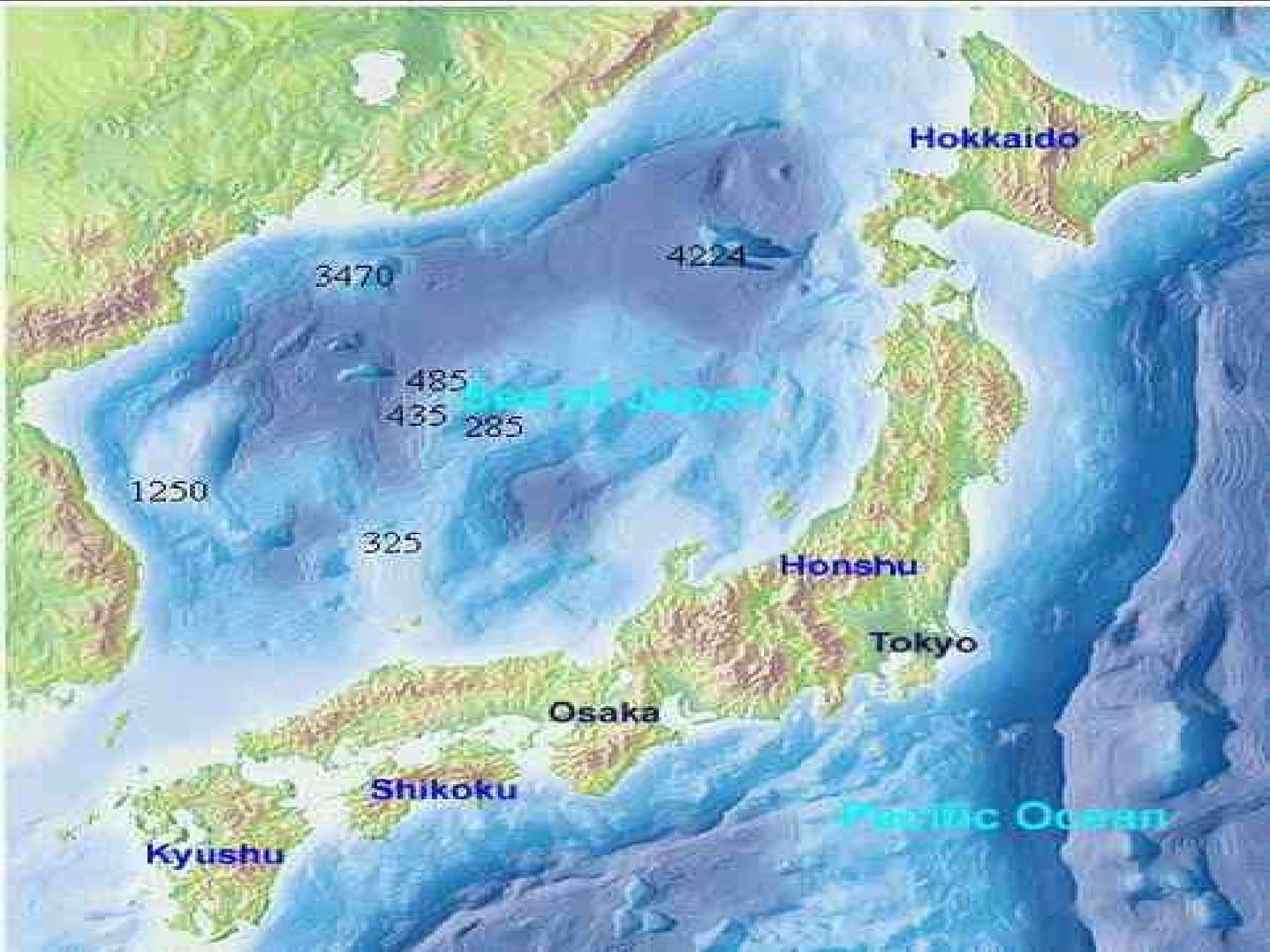
**Численность населения - 126
млн.чел.**

**Это типичная однонациональная
страна, где японцы составляют
99% населения**



Географическое положение и ландшафт





Hokkaido

4224

3470

485

435

285

1250

325

Honshu

Tokyo

Osaka

Shikoku

Kyushu

Pacific Ocean

Климат и огода



3:51

全国週間予報

	20 (日)	21 (月)	22 (火)	23 (水)	24 (木)	25 (金)	26 (土)
札幌	☁	☁	☀	☀	☀	☀	☀
仙台	☁	☁	☁	☁	☁	☁	☁
新潟	☁	☁	☁	☁	☁	☁	☁
東京	☁	☁	☁	☁	☁	☁	☁
名古屋	☁	☁	☁	☁	☁	☁	☁



Достопримечательности

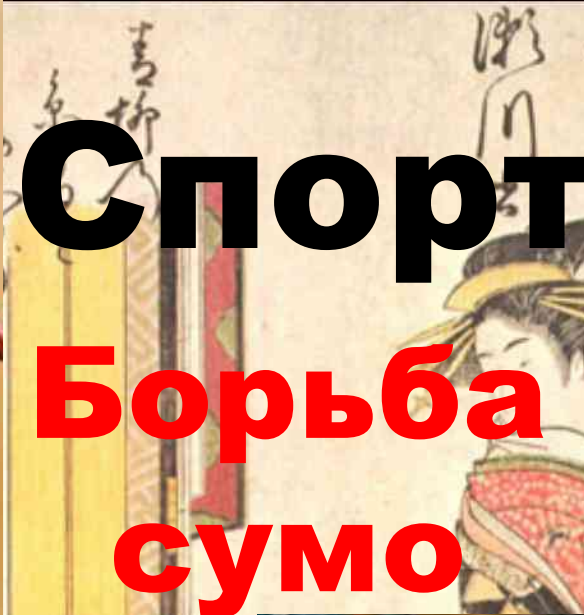




Национальный костюм



Кимоно



Чайная церемония



Синтоизм Религия Буддизм



Japanese Theater



Кулинария

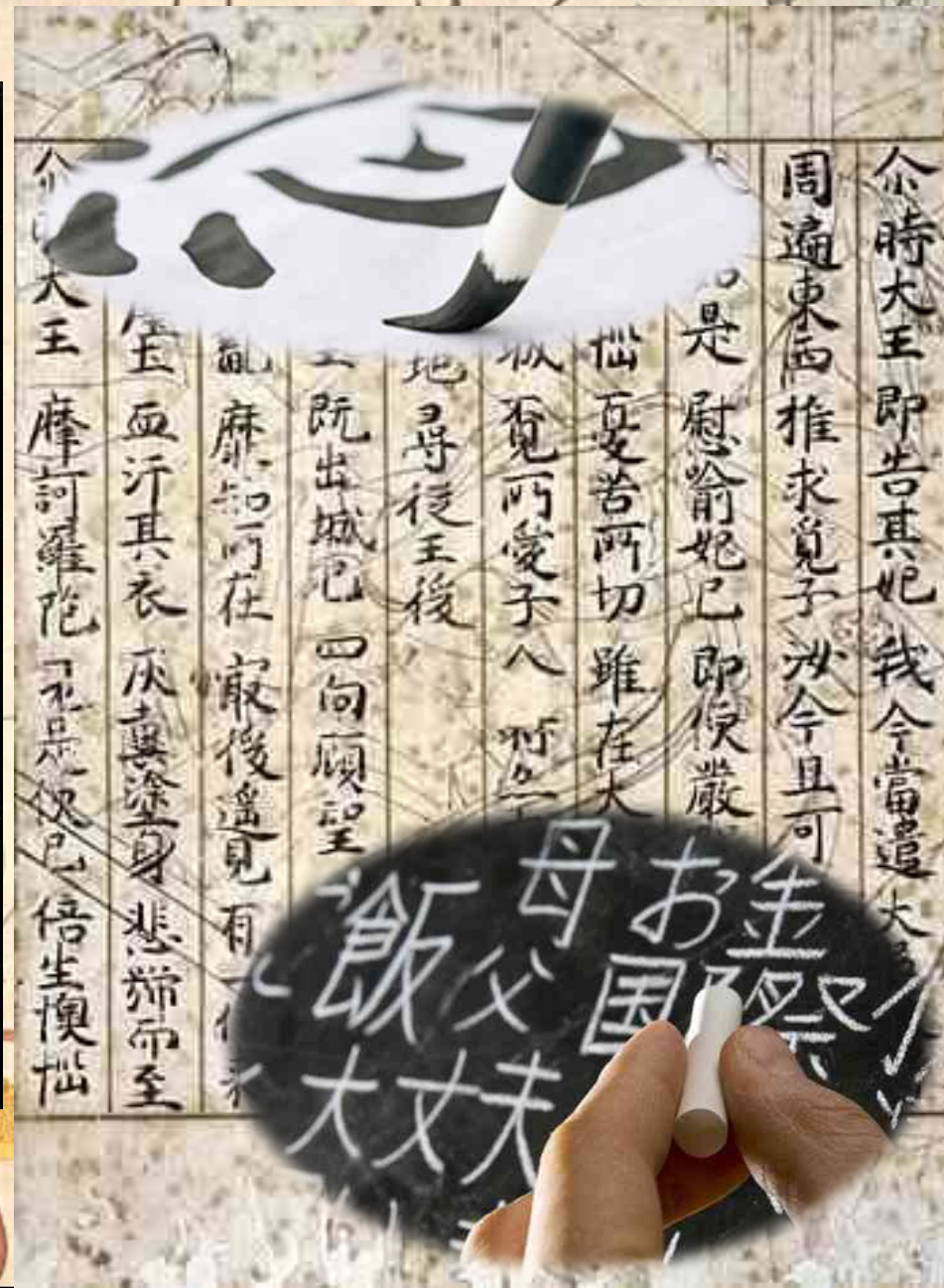


Транспорт



Письменность

桼 и	炔 ро	埥 ха	鉈 ни	洩 хо	佻 хэ	軀 то
精 ти	情 ри	靖 ну	鍚 ру	清 во	倩 ва	睛 ка
橫 ё	煢 та	橫 рэ	鍔 со	潢 цу	僂 нэ	驢 на
赫 ра	焮 му	埒 у	鉈 и	洩 но	佻 о	軀 ку
柏 я	炔 ма	埥 кэ	鉈 фу	洩 ко	佻 э	軀 тэ
樗 а	焮 сэ	埥 ки	鉈 ю	洩 мэ	佻 ми	軀 си
櫟 э	炔 хи	埥 мо	鉈 сэ	洩 су	佻 н	軀 —



Сакура



Гора Фудзияма



Выращивание риса



Аниме







Ниндзя



Икебана



Оригами



Бонсай



Нецке



КАПЕР.ЛВ

ПОРТАЛ О ГО ВСЕМ ИНТЕРЕСНОМ

DOCBLE



Гейша

