

# Страницы истории моего села





Здание, сохранившее следы Сиблага, в нем в наши дни располагается участковая больница, почтамт и администрация поселкового совета



- Это здание знаменито еще и тем, что здесь с 1954 по 1964 гг располагалась средняя школа поселка, в которой обучалось 450 учащихся.
- В 1964 по 1985 здание было конторой совхоза

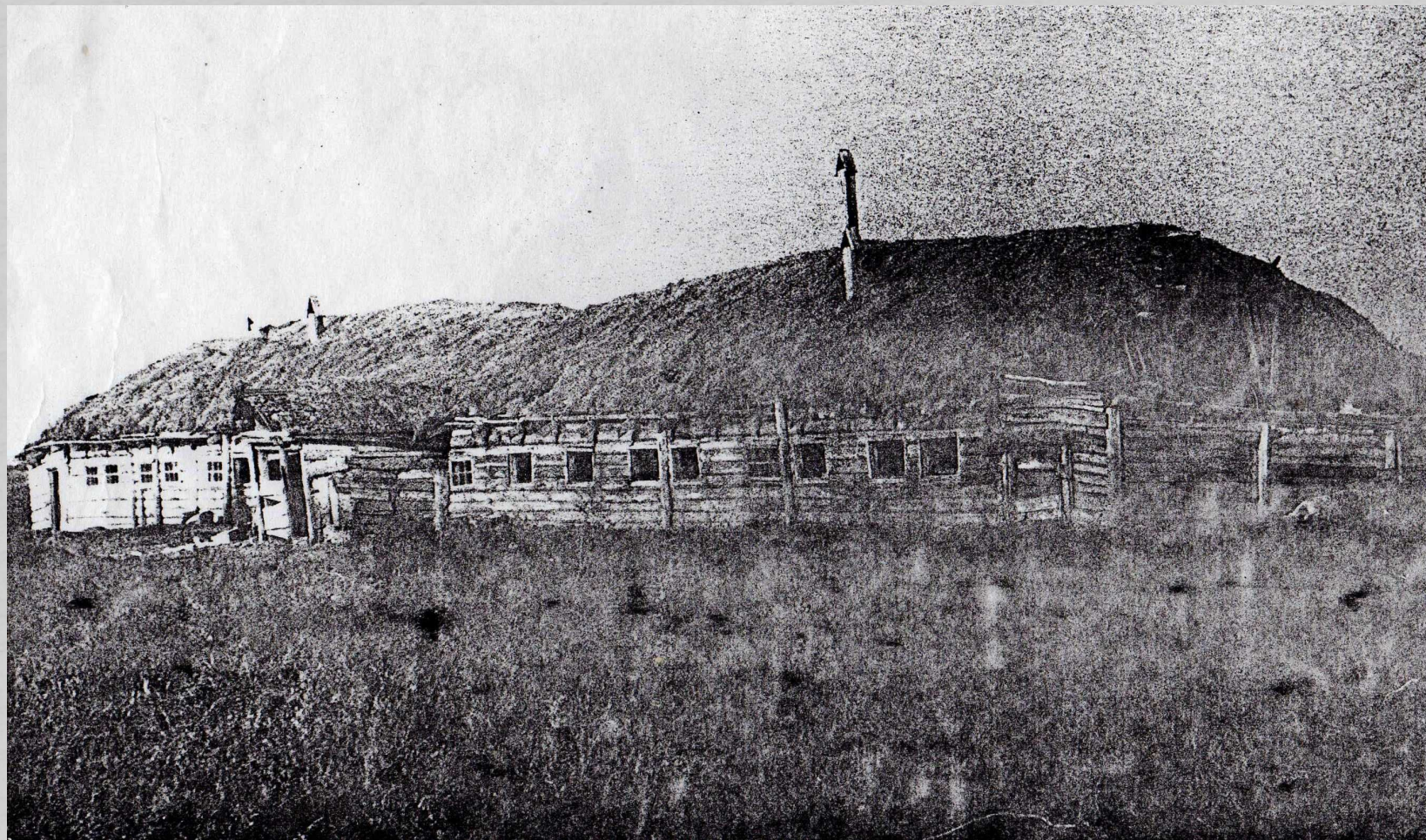


# Первые жилые дома, в которых жили рабочие поселка





# Скотные дворы в 1957 году в совхозе «Раздольный»





Столовая совхоза, во время посевных и уборочных компаний кормит вкусными обедами механизаторов хозяйства



Вот такие жилые дома были  
построены в совхозе в 1963 году





В этих зданиях была вторая школа с  
1964 по 1975 гг





Уборка животноводческих помещений. Хозяйство занимало первое место в крае по поголовью свиней





Хозяйство продавало большое количество меда государству





Вокруг поселка большое количество искусственных водоемов в которых разводили и разводят карпов





В 1976 году заработал свинокомплекс  
на третьем отделении совхоза. На  
сегодняшний день от него остались  
лишь воспоминания.





# Строительство сельского дома культуры «Юность»





# Дом культуры «ЮНОСТЬ» в наши дни



Здесь танцуют и поют, очень весело  
живут



Современное здание школы, которое  
вступило в эксплуатацию в 1975 году





# История ЛТО «ФАКЕЛ»

---

Ученическая производственная бригада совхоза «Раздольный»  
1983 год



## **Кировская средняя школа**

Недаром говорят, что кадры надо ковать еще в школе. Проблема трудового достижения давно волновала учителей. С каждым годом росла уверенность, что в этих вопросах должна быть система, укрепленная определенной целенаправленностью.



До 1981 года производственная бригада размещалась в здании интерната. Это было не очень удобно. И хозяйство приняло решение - построить стационарный лагерь труда и отдыха на 120 человек. В мае 1981 года началось его строительство. Все учащиеся принимали активное участие в строительных работах, наведении порядка. Построили один корпус и сразу же производственная бригада его засеяла. Строительство лагеря труда и отдыха «Факел» стало в центре внимания всех жителей совхоза.

Одно удовольствие поработать на  
благоустройстве лагеря родителям – ведь это  
для их детей!







За  
производственной  
бригадой  
закреплено 411 га  
земли. Площадь  
внушительная!  
Тщательно готовят  
к работе свой  
трактор Игорь  
Кошкин и Геннадий  
Иващенко. Им  
предстоит, как и  
всему звену  
механизаторов,  
применить на  
практике те знания,  
которые они  
получили в школе.



***Идет сев пшеницы. Трактор ведет Орлов Евгений,  
сеяльщик – Ключов Владимир. Юные механизаторы  
сев вели с хорошим качеством и не отставали от  
взрослых.***





- Кончилась  
рабочая смена.  
Учетчик  
Дорджиева  
Валентина  
делает отметку в  
учетном листе.  
Молодцы  
ребята, норму  
перевыполнили!





# Работа на школьном огороде, сев овощей







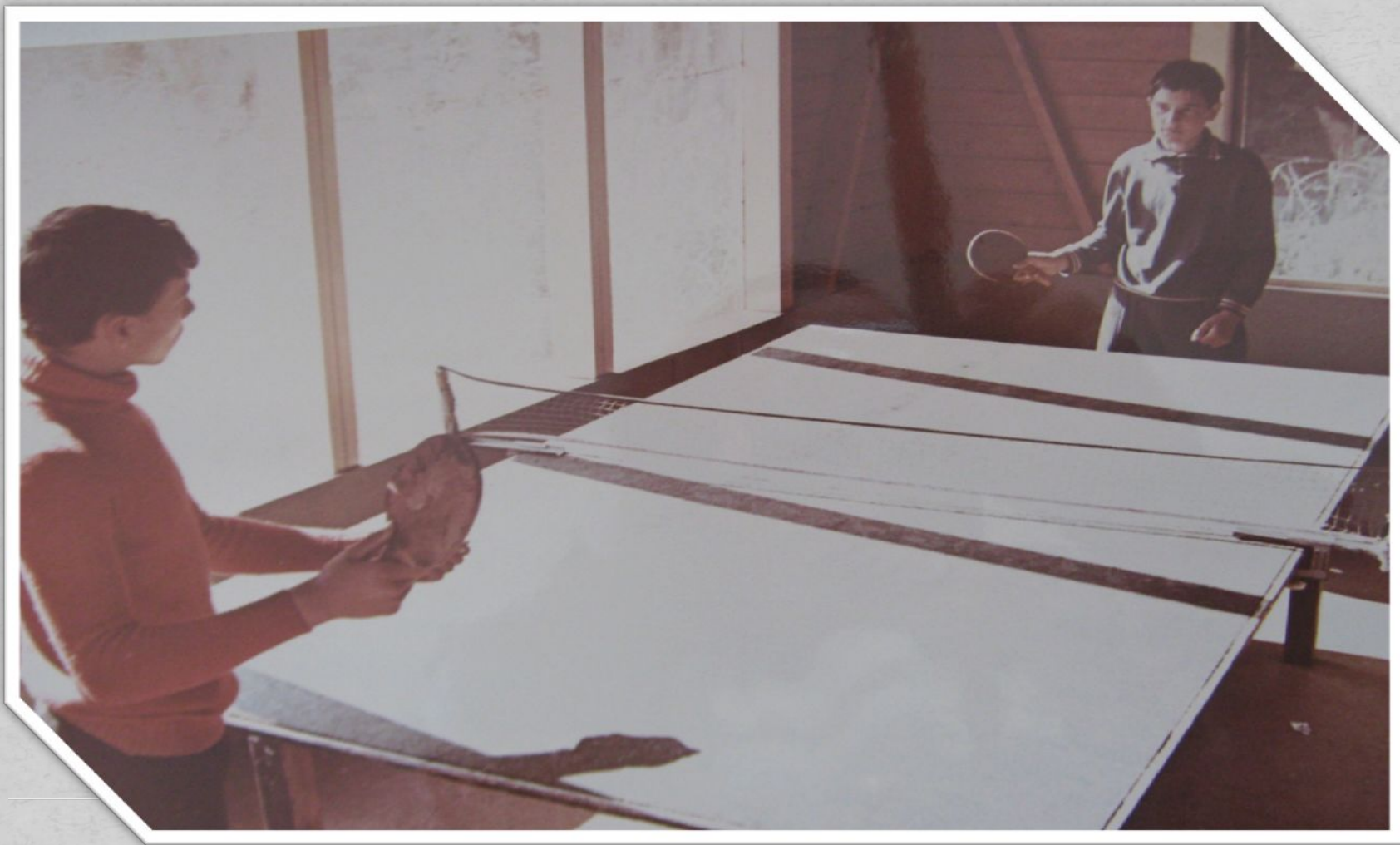
*А это  
закладываются  
огуречные  
грядки. Земля  
черноземная,  
хорошо  
подготовленная  
под эту  
культуру.*



# Спортивная площадка на территории ЛТО «Факел»







В свободное от работы время в игровом корпусе ждет желающих теннисный стол с ракетками и другие игры

# Медицинское обслуживание





А это... столовая, где всегда вкусно  
кормили







Столовая снаружи





Члены  
бригады  
получают  
конкретное  
задание на  
день.

**Утреннее построение**



*И снова утро!...*



# Территория лагеря в мае 1982 года

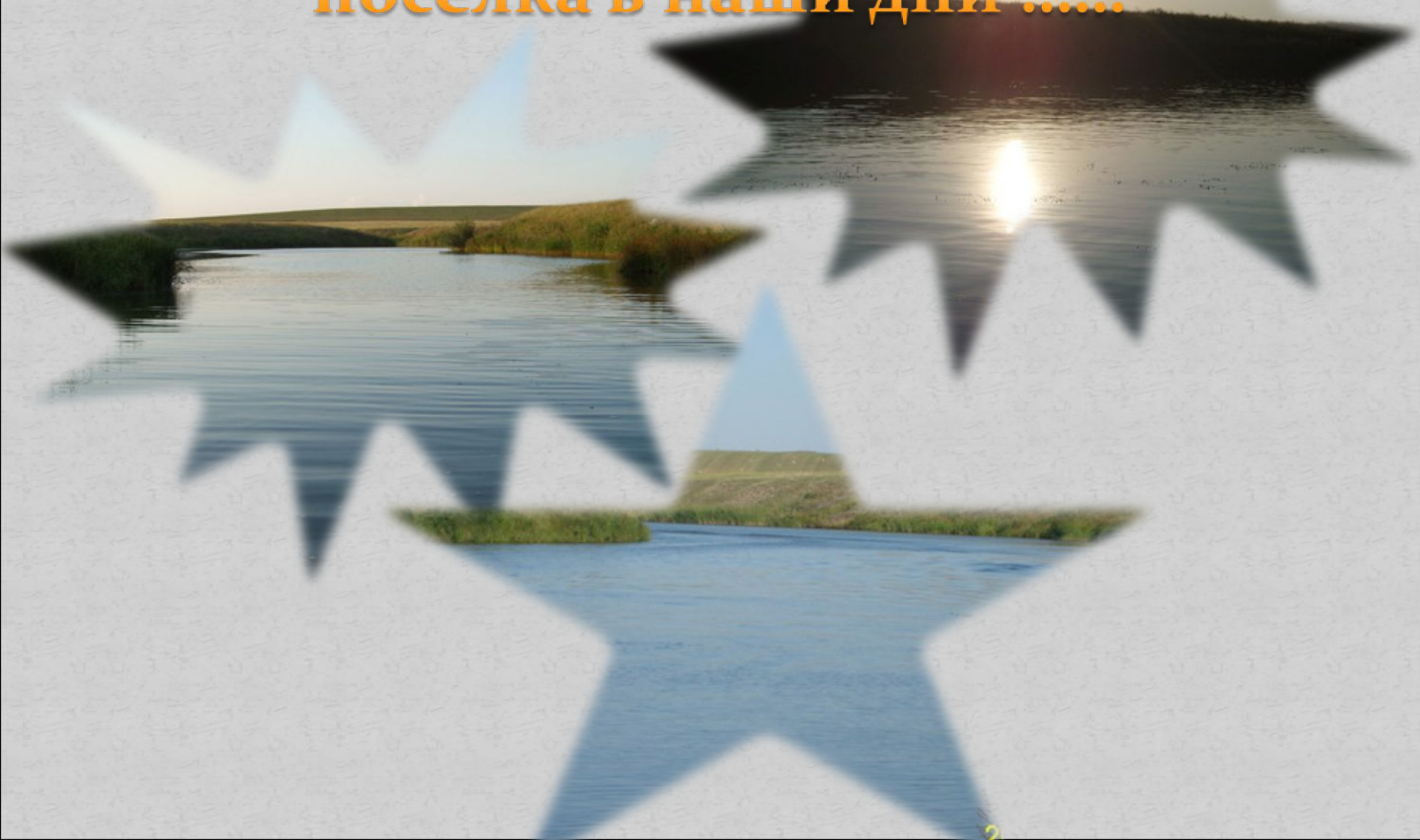


А такой она стала во второй половине  
этого же лета





# Летние места отдыха населения поселка в наши дни .....



# Улицы нашего села...

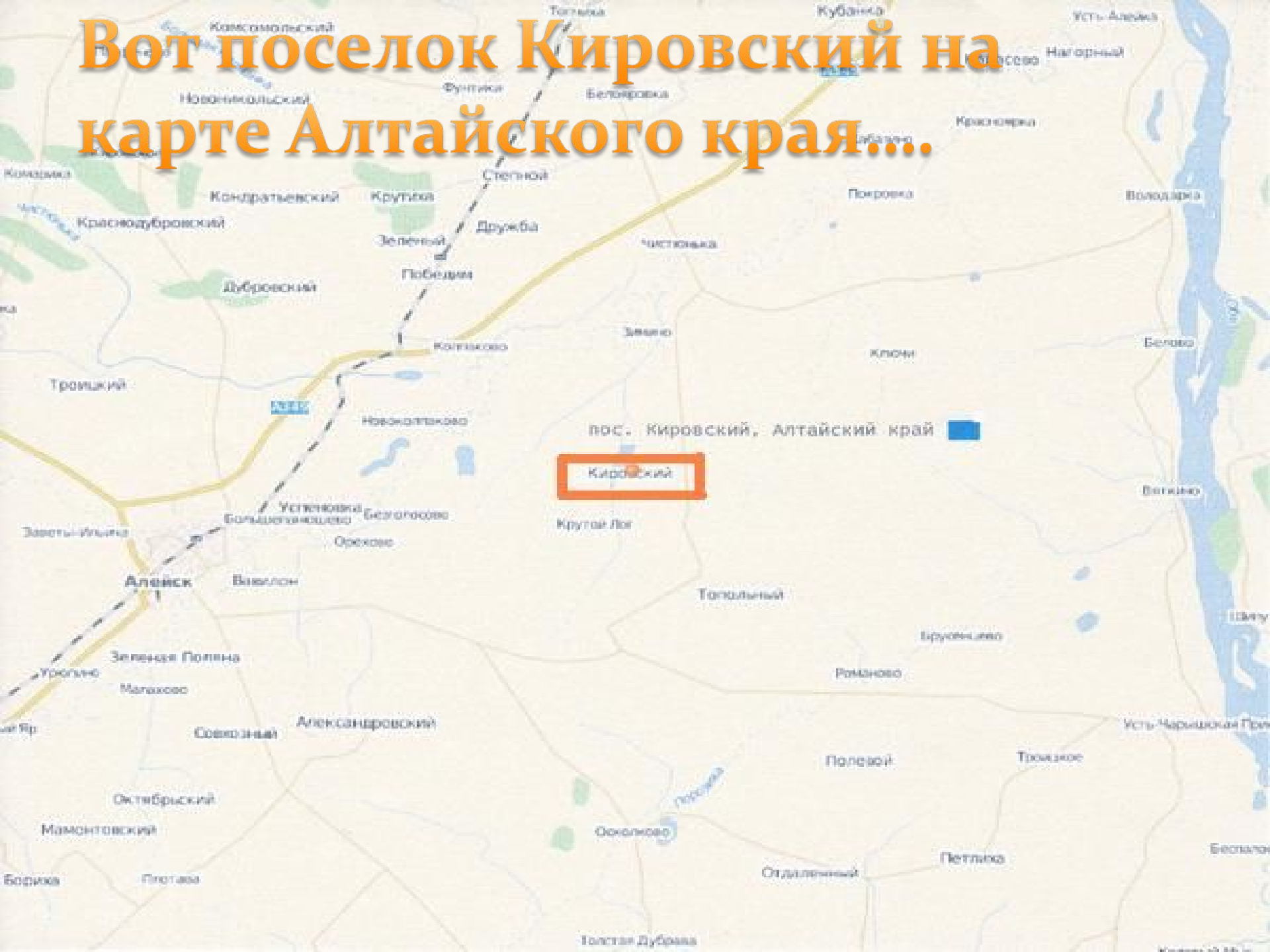




**Памятники в центре села всегда  
в хорошем состоянии.**



# Вот поселок Кировский на карте Алтайского края....





Работу выполнил Щелканов Иван учащийся 6  
класса МОУ Кировской средней  
общеобразовательной школы Топчихинского  
района Алтайского края

Руководитель, учитель географии и биологии  
Жидких Лариса Валерьевна