

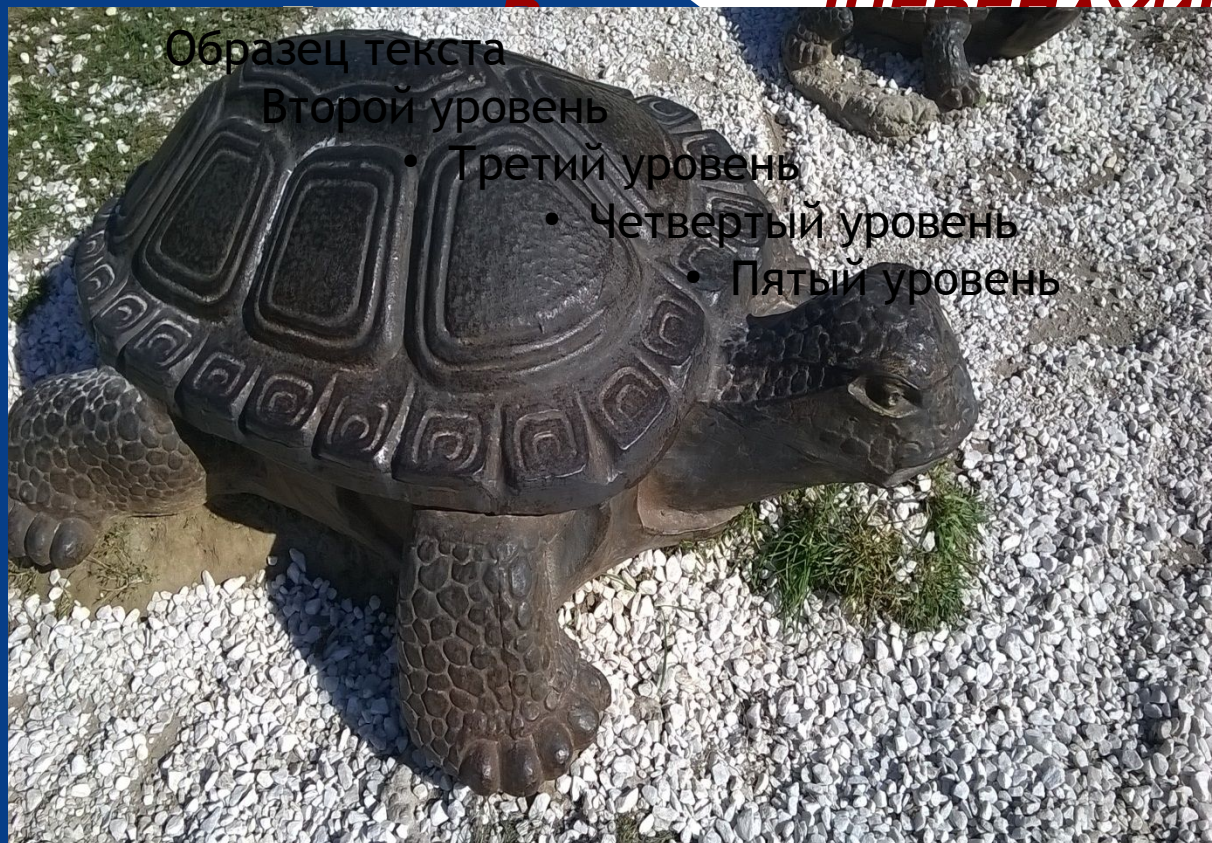
Автономная некоммерческая образовательная организация

высшего образования

«Одинцовский гуманитарный университет»

ГИМНАЗИЯ

Номинация : «Проектная работа по окружающему миру»



Образец текста

Второй уровень

- Третий уровень
- Четвертый уровень
- Пятый уровень

Выполнила
Койфман Анжелика
Ученица 3 «В» класса
АНОО ВО гимназии ОГУ

Руководитель работы
Сорокина Елена
Алексеевна
учитель начальных классов

Одинцово 2015г

☐ **ЧЕРЕПАХИ** - отряд пресмыкающихся. 12 семейств, подотряда.

☐ Первый - **скрытошейные** :

- каймановые,
- пресноводные,
- сухопутные,
- морские,
- кожистые черепахи .

Они втягивают шею и голову внутрь панциря.

☐ Второй - **бокошейные**:



- змеиношейные,
- пеломедузовые черепахи.

Они загибают шею сбоку и втягивают ее внутрь.

под



Всего насчитывают около 230 видов черепах.

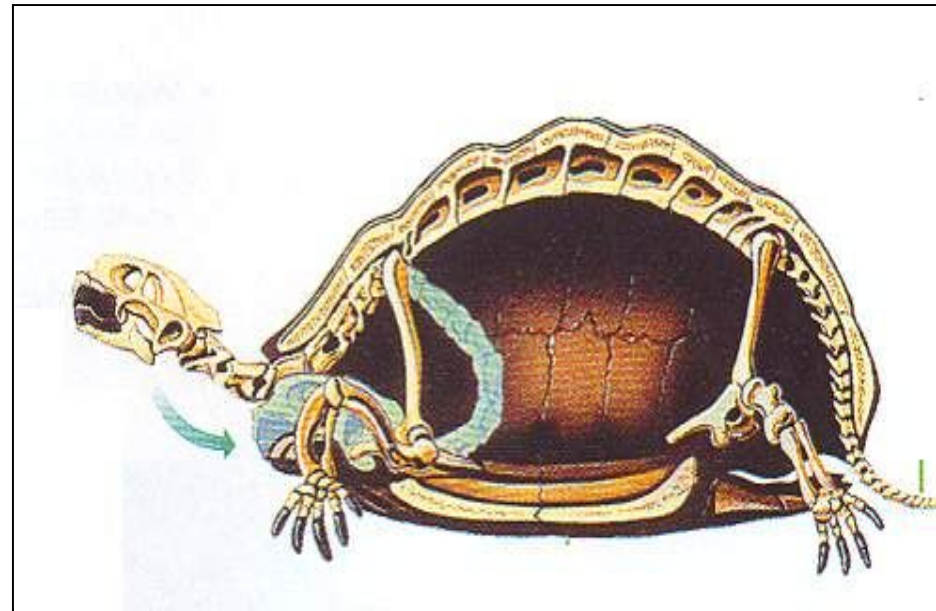
□ От всех животных черепах отличает их толстый костный панцирь, внутрь которого большинство видов может втягивать голову и конечности, покрытые чешуёй, похожей на змеиную.



□ Первые черепахи появились на нашей планете 200 млн лет назад, и за последние 150 млн лет они практически не изменились. Значит, способ, выбранный ими для защиты от врагов, оказался очень надежным.

Панцирь черепах образован позвонками, ключицами и ребрами, сросшимися с костными пластинами, которые заполняют промежутки между ними.

На этой костной основе располагаются полностью покрывающие её роговые щитки.



Вся эта конструкция очень прочна и надёжна, хотя необходимость таскать её на себе делает черепах медлительными и неуклюжими.

 *Окаменелый панцирь древней черепахи.*



СУХОПУТНЫЕ ЧЕРЕПАХИ

- К наиболее древним видам относятся **гигантские черепахи**, обитающие на Галапагосских и Сейшельских островах.
- Известно два вида гигантских черепах и множество подвидов.

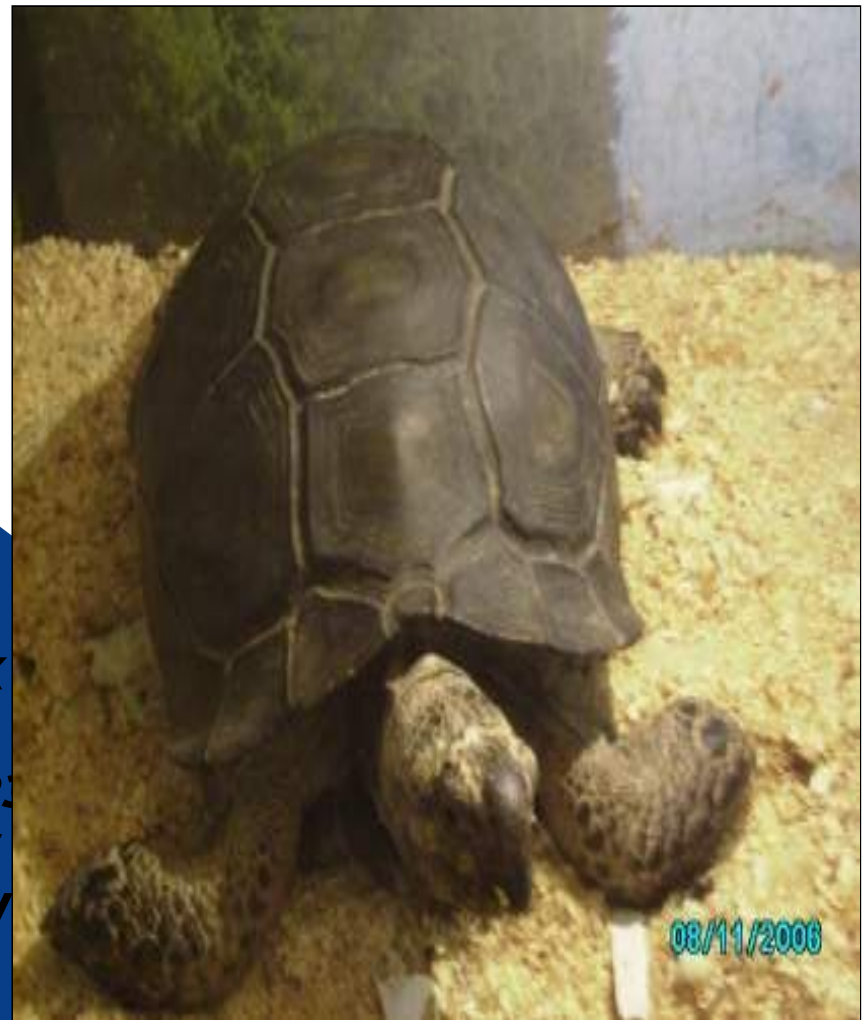


Слоновая черепаха на «прогулке», 1971

(из фонда палеонтологического музея)

СУХОПУТНЫЕ ЧЕРЕПАХИ

- Наземные черепахи распространены на всех материках (кроме Антарктиды), преимущественно в степях и пустынях, и на многих островах.
- Пищей сухопутным черепахам служит зеленая растительность, лишь иногда они поедают мелких малоподвижных животных. Могут долго обходиться без пищи и воды, однако в жару с удовольствием пьют воду.
- Продолжительность жизни до 50-100 лет.



СУХОПУТНЫЕ ЧЕРЕПАХИ



- **Лучистая черепаха** с длиной панциря до 38 см обитает в равнинных районах острова Мадагаскар. Отличается красивой формой панциря.



- **Коробчатые черепахи**, в отличие от остальных сухопутных черепах, умеют герметично «запирать» свой панцирь с помощью двух подвижных щитков пластрона.

Моя питомица!



- ***Мою питомицу зовут КиКи***
- ***Ей всего 4 года , она еще маленькая.***
- ***Каждый день я кормлю ее свежей зеленью, она ест огурцы , яблоки , салат и очень любит белокочанную капусту!***
- ***Ей нравится греться под лампой.***
- ***Она любит купаться и может очень сильно вытянуть шею.***

Купание черепахи

- купать раз в неделю;
- использовать тазик или другую емкость с теплой водой +30 - +32 С;
- уровень воды: не более, чем 2/3 высоты лежащей черепахи;
- у сухопутных черепах есть свойство опорожняться в воде;
- время купания: 30 минут;
- купают без применения химических средств (шампуня, мыла, гелей и т.п.)
 - исключение: детское гипоаллергенное мыло (не чаще 1 раза в неделю);
- вода и мыло не должны попадать черепахе в глаза, нос и рот;
- во время мытья пальцем надо мягко протереть боковые стороны рта.
- после мытья: насухо вытереть махровым или бумажным полотенцем и вернуть в террариум.

Моя черепашка живет в террариуме со специальным грунтом и оборудованием, для поддержания теплой температуры.

А есть черепахи которые постоянно живут в воде.

МОРСКИЕ ЧЕРЕПАХИ

- Длина панциря морских черепах от 80 см до 1,4 м, вес до 600 кг.
- Ластообразные конечности и голова не убираются под панцирь; короткая и толстая шея может втягиваться лишь частично.
- Морские черепахи обитают в тропических и субтропических морях, заплывают в умеренные широты.

- Питаются моллюсками, рыбами и водорослями. В период размножения черепахи совершают дальние (до 2000 км) миграции, безошибочно ориентируясь в открытом океане.



МОРСКИЕ ЧЕРЕПАХИ

- На сушу они выходят только для кладки яиц (как правило, от нескольких десятков до 200).
- Мясо, яйца, панцири морских черепах долгое время были объектом промысла, поэтому их численность резко сократилась.
- Все морские черепахи — в Международной Красной книге.



- На побережье Средиземного моря бережно охраняют кладки яиц черепах

На побережье Средиземного моря бережно охраняют кладки яиц черепах, огораживают, указывают срок вылупления черепах



❑ **Черепашки
появляются на
свет вполне
сформировав-
шимися.**

❑ **Но панцрь их еще
довольно мягок и
окончательно
затвердевает по
истечении
нескольких лет.**



МОРСКИЕ ЧЕРЕПАХИ



□ А сейчас мы можем посмотреть видеоматериал из аквариума в Эйлате :

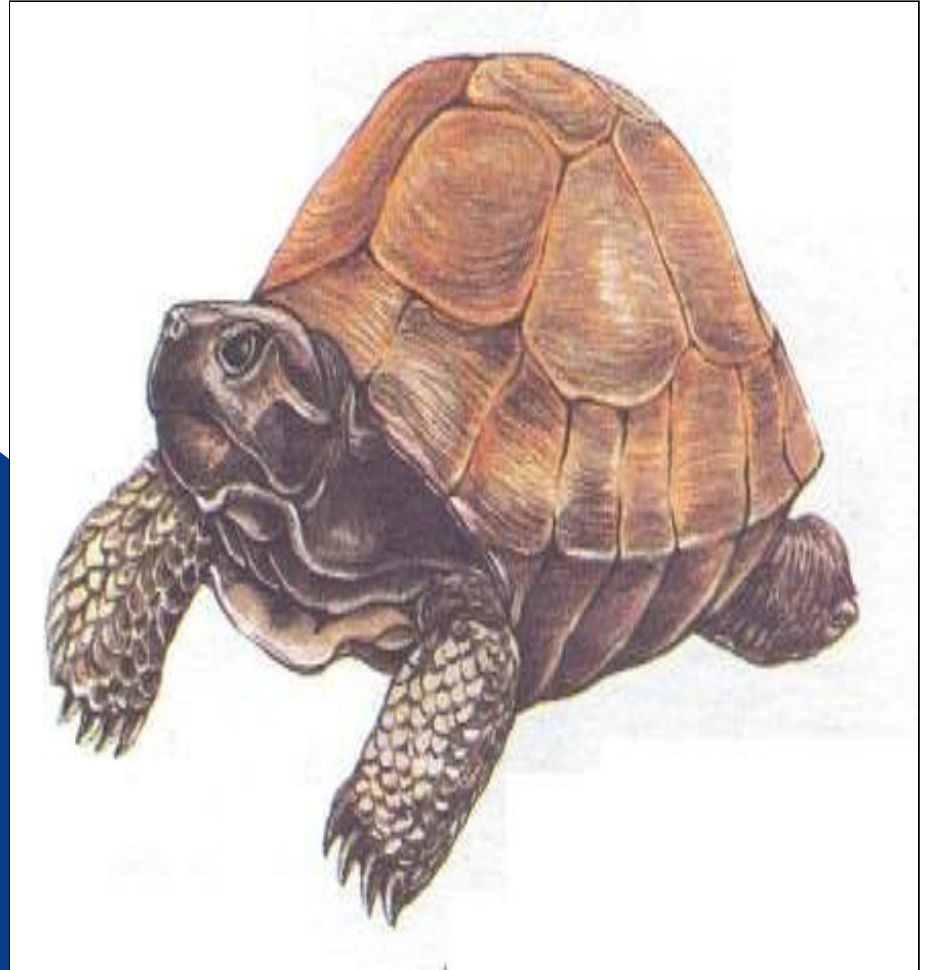


WP_20141113_13_57_56_Pro.mp4

□ Широко распространена во всех тропических морях **бисса**.

ПРЕСНОВОДНЫЕ ЧЕРЕПАХИ

- Семейство черепах, включающее 30 родов и около 80 видов.
- Распространены широко — в Азии, Европе, Северной Африке, Северной и Южной Америке.
- Пресноводные черепахи двигаются быстро и ловко как в воде, так и на суше.



ПРЕСНОВОДНЫЕ ЧЕРЕПАХИ

- Бахромчатая черепаха, или **мата-мата**, принадлежит к семейству змеиошейных черепах.
- Внешность у неё чрезвычайно оригинальная: длинный нос в виде трубки, на конце которого находятся ноздри, маленькие глазки выдвинутые вперед, к самому краю морды, голова и шея почти такой же длины, как и весь панцирь, и увешаны рядами фестончатых кожастых ласкутков.

- Мата-мата питается рыбой, коловастиками и лягушками.
- Она водится в бассейне Амазонки и достигает 1 м в длину. Туземцы её боятся.



ПРЕСНОВОДНЫЕ ЧЕРЕПАХИ



- **БОЛОТНЫЕ ЧЕРЕПАХИ**, группа из семейства пресноводных черепах; включает два рода, в каждом из которых по одному виду: европейская болотная черепаха и американская болотная черепаха. Спинной и брюшной щиты болотных черепах соединены подвижно сухожильной связкой. Брюшной щит разделен сухожильной прослойкой на переднюю и заднюю части, но их взаимная подвижность ограничена.



- **ГОРБАТЫЕ ЧЕРЕПАХИ**, род пресмыкающихся семейства пресноводных черепах; включает 10 видов. У большинства горбатых черепах крышкообразный панцирь с зубчатым гребнем вдоль хребта, обитают в крупных озерах и речных заливах, питается различными мелкими животными, главным образом, моллюсками. Самцы почти вдвое мельче самок и не превышают 14 см в длину.

ПРЕСНОВОДНЫЕ ЧЕРЕПАХИ

- **КАЙМАНОВЫЕ ЧЕРЕПАХИ**, семейство скрытошейных черепах, распространены в Северной и Центральной Америке
- Каймановые черепахи обитают в пресноводных водоемах. В активном состоянии подвижны и агрессивны.
- Хищники, добычу подкарауливают из засады. Откладывают 20-40 яиц. Живут очень долго, десятилетиями. Объект промысла.

- Предпочитает места с илистым дном, в которое охотно зарывается. Редко выходит на сушу.
- Наблюдается редкая для черепах устойчивость к холоду: может двигаться по льду замерзших водоемов или в воде подо льдом. Агрессивна.



ПРЕСНОВОДНЫЕ ЧЕРЕПАХИ



□ **ИЛОВЫЕ ЧЕРЕПАХИ**, семейство включающее 4 рода и 22 вида, распространенных в Северной и Южной Америке. Длина панциря — от 10 до 40 см. Обитают в реках, озерах и болотах. Питаются рыбой и водными беспозвоночными. В кладке обычно 2-3 яйца.



□ **ПЯТНИСТАЯ ЧЕРЕПАХА** -обитатель небольших водоемов на востоке и северовостоке США. В длину не превышает 12 см.

Черепаша символизирует стабильность и продвижение.

Существует с древних времен много сказок , притч , загадок про черепаху и даже анекдотов
Особое место занимает символ черепахи в китайской мифологии.
Черепаша выступает как модель мироздания.
Мясо черепахи является деликатесом.
Створки панциря используются в медицине.
Существует и древний обычай гадания на черепахах.
Конфуций - древний мыслитель и философ Китая говорил, что черепаха знает будущее.
Считается , что талисман черной черепахи поможет повысить материальное благополучие, обрести мудрость и здоровье.
Именно черепаха пользуется уважением и является источником знаний фен-шуй. Панцирь уподобляется небу, ее брюхо сравнивают с землей а долголетие является символом вечности.
Сказки про черепаху просты и мудры , как и она сама.

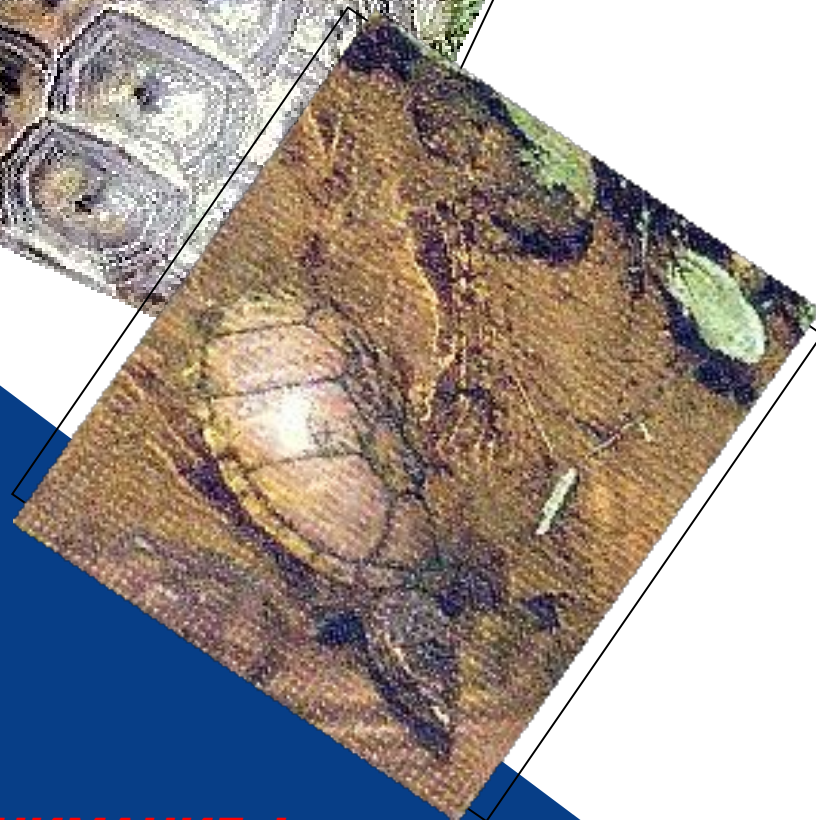
Всемирный день черепахи отмечают 23 мая 2015 года.

Наш мир стоит на черепахе ,
Считали прежде мудрецы,
И жили в темноте и страхе,
Как дикари или слепцы.

Мы знаем кружится планета,
В ней место есть для черепах,
Живущих во всех странах света,
В морских глубинах и песках.

Но правы мудрецы отчасти,
Основа в черепахе есть,
Что голову под панцирь прячет,
Когда опасностей не счесть.

В ее неспешности – стабильность,
А прочность панциря ее
Символизирует, что сильным,
Не нужно быть ,чтоб брать свое!



СПАСИБО ЗА ВНИМАНИЕ !