

Озеро Змеиное



**Работу выполнили
Шолох Владислав и Фостенко Дмитрий
ученики 8а класса
МОУ СОШ с. Елшанка
Воскресенского района
Саратовской области**

В русской истории немало преданий и действительных исторических событий связано с озерами. Кто не помнит кадры из знаменитого фильма «Александр Невский», где дружинники новгородского князя громят на льду Чудского озера немецких рыцарей?



А кто с детства не знаком со сказочной историей о купце Садко, поймавшем в озере Ильмень чудесную рыбу – Золото Перо? Более того, в старину одно из озер дало имя целому княжескому роду: Белозерскими называли князей, владевших землями вокруг северного Белого озера.



По количеству (свыше двух миллионов) и разнообразию озер Россия занимает одно из первых мест в мире. В основном (больше 95%) это небольшие водоемы площадью менее 1км²;



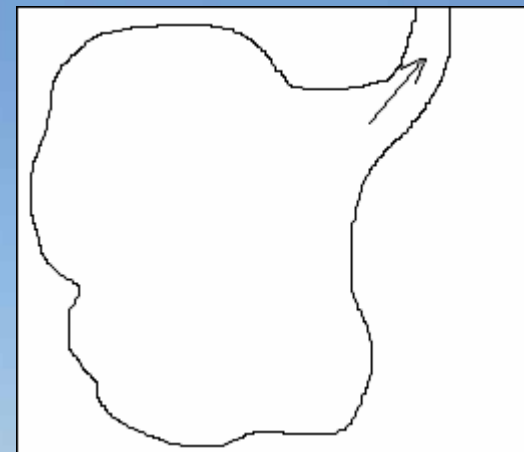
крупных озер сравнительно мало: около 140 имеют площадь более 100км² и только 9 — более 1тыс. км². Каспийское море, Байкал, Ладожское и Онежское озера считаются самыми крупными на земном шаре.



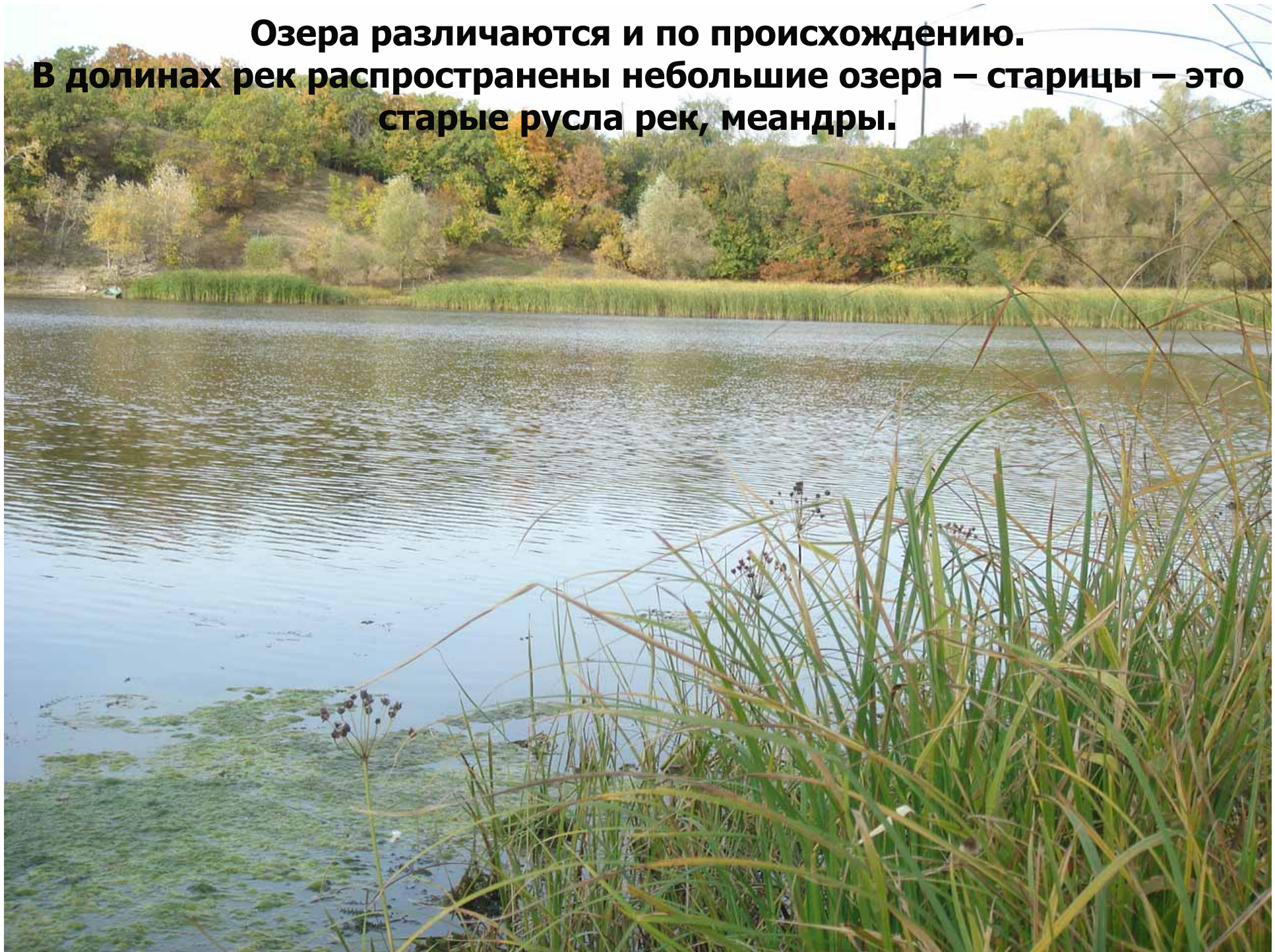
**Озера - это замкнутые котловины,
заполненные водой.**

**Озера бывают пресные и соленые,
сточные и бессточные. Сточные озера,
как правило, пресные, т.к. реки,
вытекающие из озера, выносят и соли.**

Схема озера.



**Озера различаются и по происхождению.
В долинах рек распространены небольшие озера – старицы – это
старые русла рек, меандры.**



Озера оказывают влияние на компоненты природы:

1) Даже небольшое озеро меняет микроклимат, охлаждая и увлажняя воздух летом на побережье. Осенью около озер позднее наступают заморозки.



**2)Озера способствуют поднятию уровня
грунтовых вод.**


**3)Озера влияют на рельеф: волны озера
размывают берега, а на дне озера идут
процессы аккумуляции (отложение
осадочного материала – ила, песка, глины).**



Озеро - водоём с замедленным водообменом в природном углублении на поверхности суши. Это углубление называется озёрной котловиной.

Основными характеристиками озёр являются: площадь озера, длина береговой линии, длина, ширина, объём, средняя глубина.





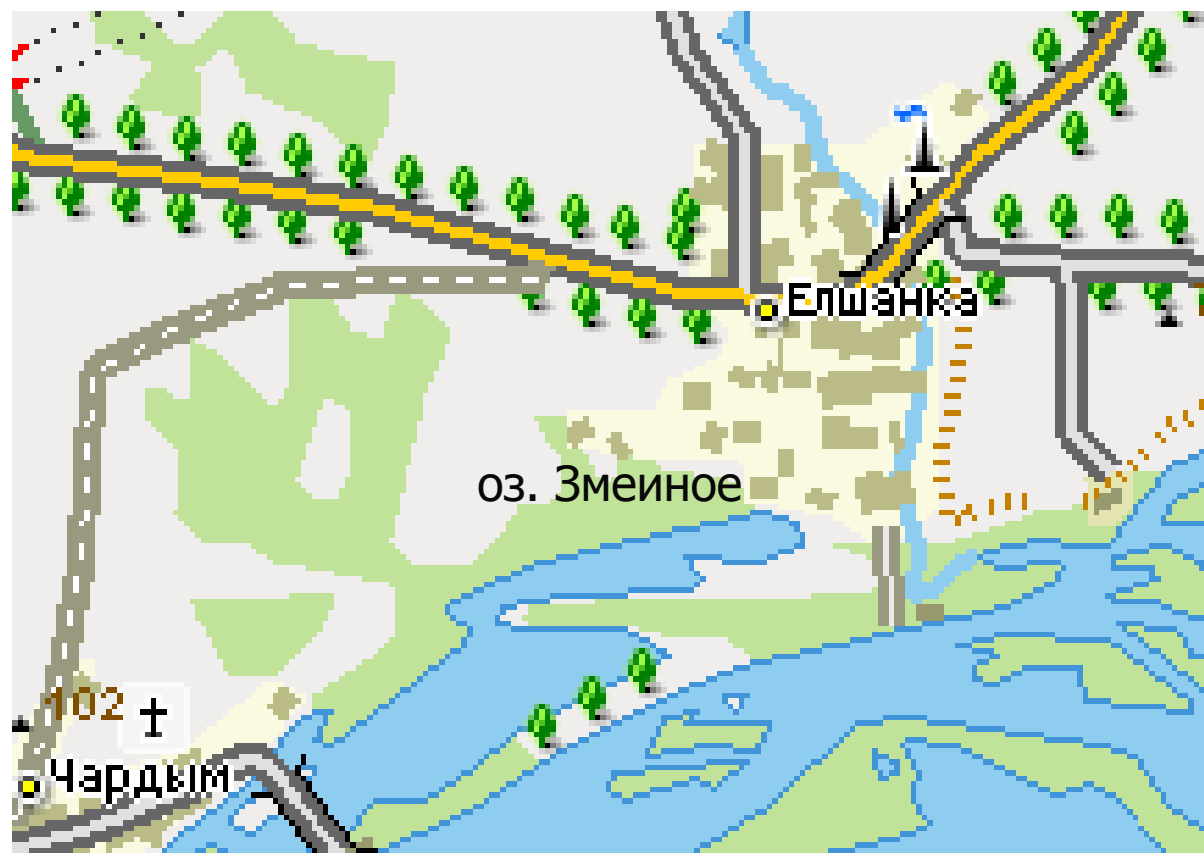
Озеро Змеиное расположено
близ с. Елшанка. Его
географические координаты
составляют $51^{\circ}48'$ северной
широты и $46^{\circ}23'$ восточной
долготы.

**По способу образования озёрной котловины: - старичное озеро —
остаток брошенного речного русла.**

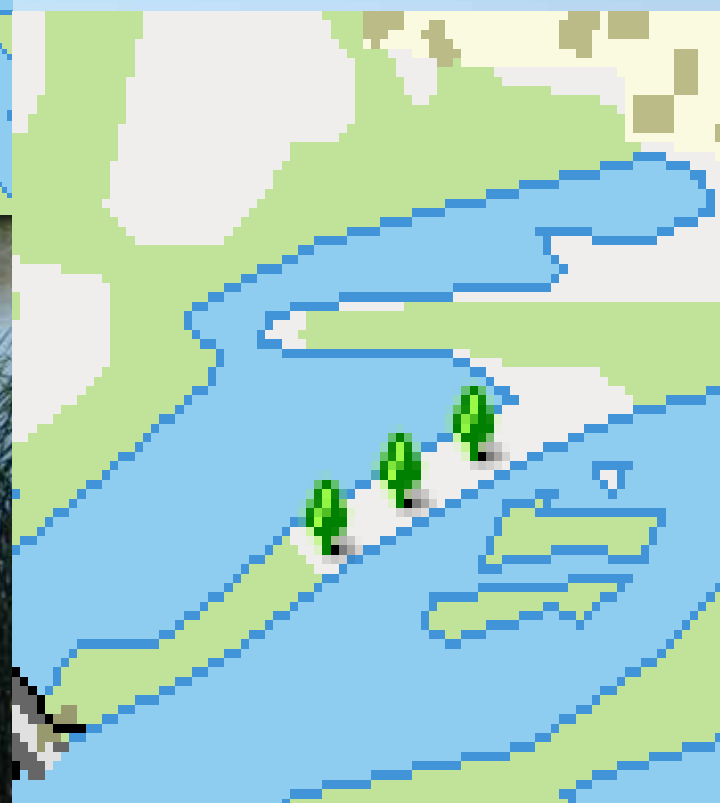
По характеру водного баланса , озеро проточное.

По солёности пресное.





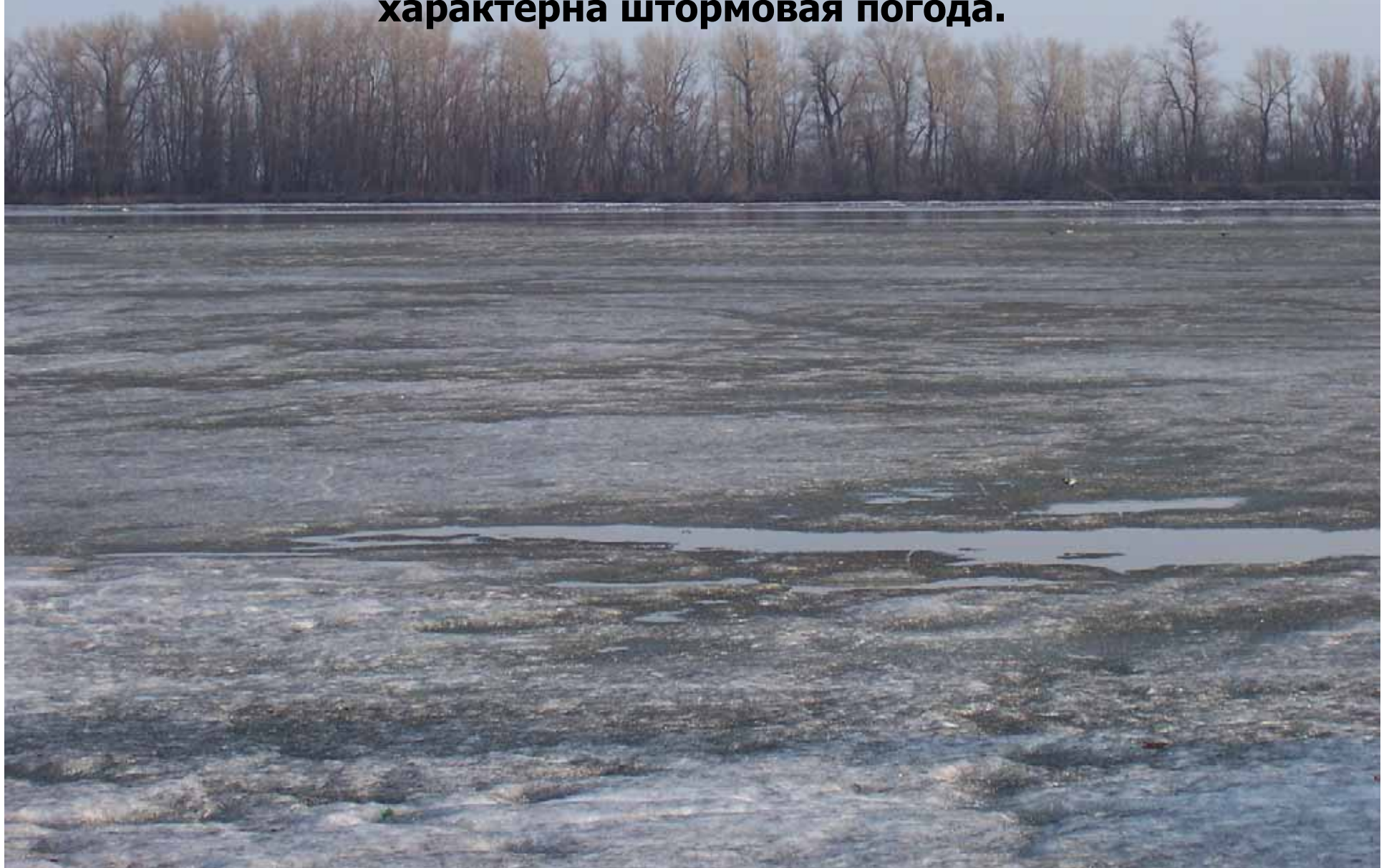
Змеиное озеро
протянулось с северо-
востока на юго-запад.
Длина озера 2 км,
самая большая ширина
488 м. Длина
береговой линии около
7 км.





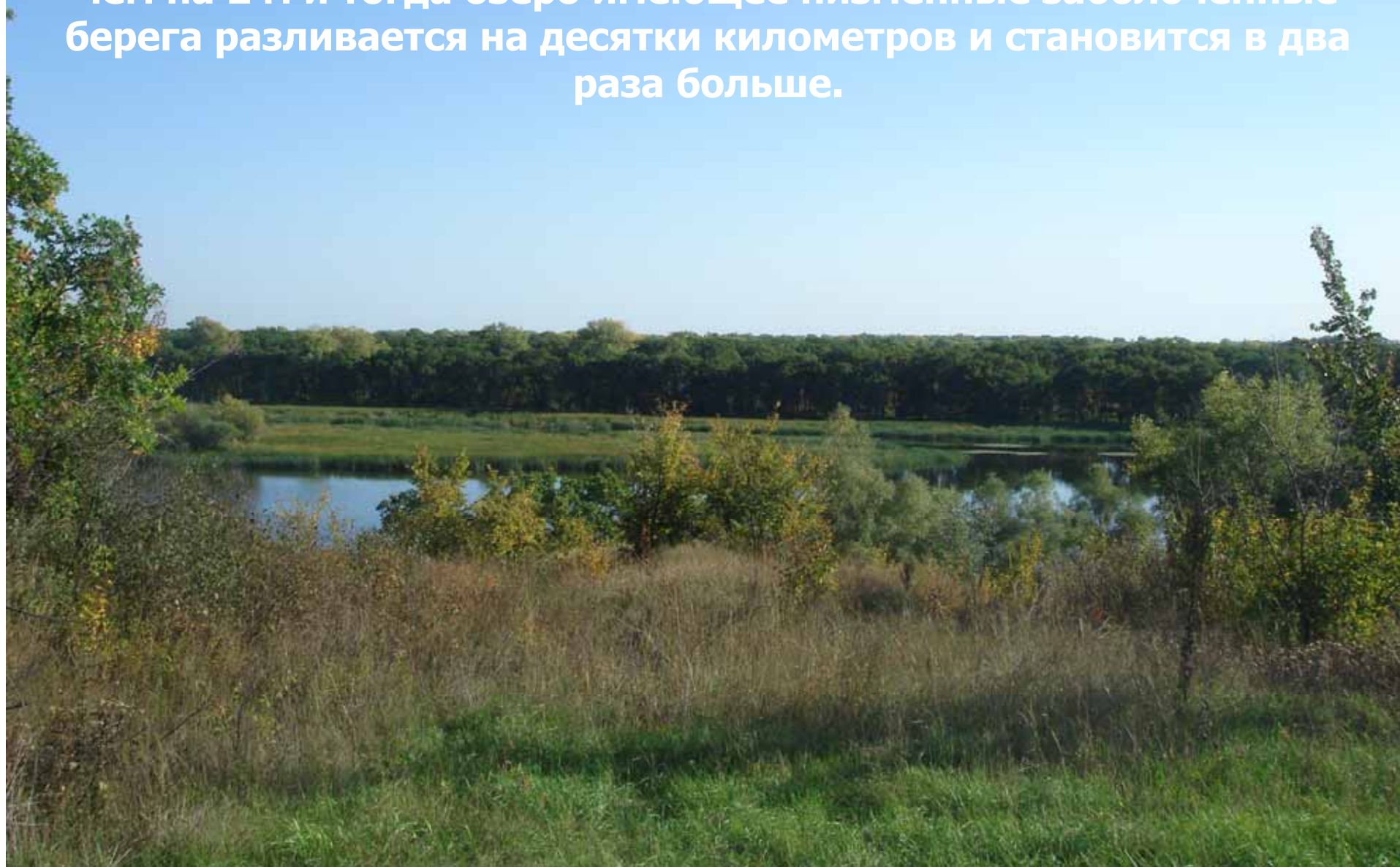
Северо- западные берега довольно высокие, сильно изрезаны многочисленными узкими оврагами. В северной части озеро глубокое. Южные, юго-восточные берега наоборот низкие, заболоченные с плавными очертаниями и практически без заливов. Дно плоское, глубина озера не превышает 5м.

Зимой озеро замерзает полностью. Змеиное озеро отличается спокойным нравом. Тихая погода здесь устанавливается в течение всего года; в основном чаще осенью, для Змеиного характерна штормовая погода.



**В зависимости от сезона и в разные годы, площадь озера
меняется.**

**Во время весеннего половодья, уровень воды поднимается более
чем на 2 м и тогда озеро имеющее низменные заболоченные
берега разливается на десятки километров и становится в два
раза больше.**



**В бассейне средней Волги больше
распространены пойменные озёра
продолговатой или
подковообразной формы.**



ЖИВОТНЫЙ МИР ОЗЕРА.



черепаха





ОКУНЬ



щука



ё р ш



карась



лягушка



УЖ

Растительный мир озера.





ОСИНА



И в а



В Я З



т е р н



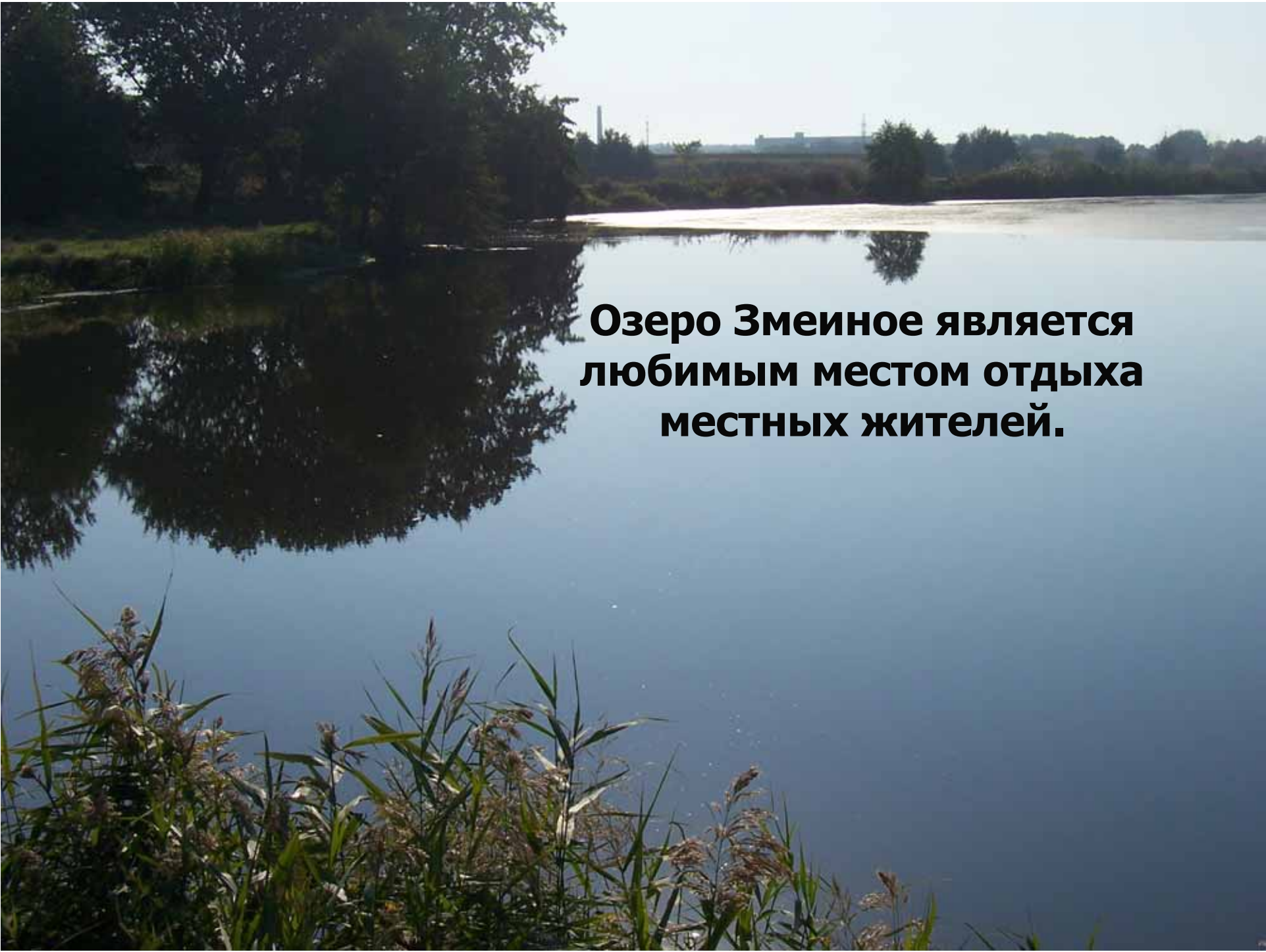
ПОДРОЖНИК



камыш



водоросли

A photograph of a calm lake, likely Lake Zmeynoye, with a clear reflection of the surrounding landscape. On the left, dense green trees and foliage are reflected in the water. In the distance, a low-lying industrial facility with several tall chimneys is visible against a pale sky. The water is still, creating a mirror-like effect. In the foreground, some reeds and grasses are visible at the bottom edge.

**Озеро Змеиное является
любимым местом отдыха
местных жителей.**