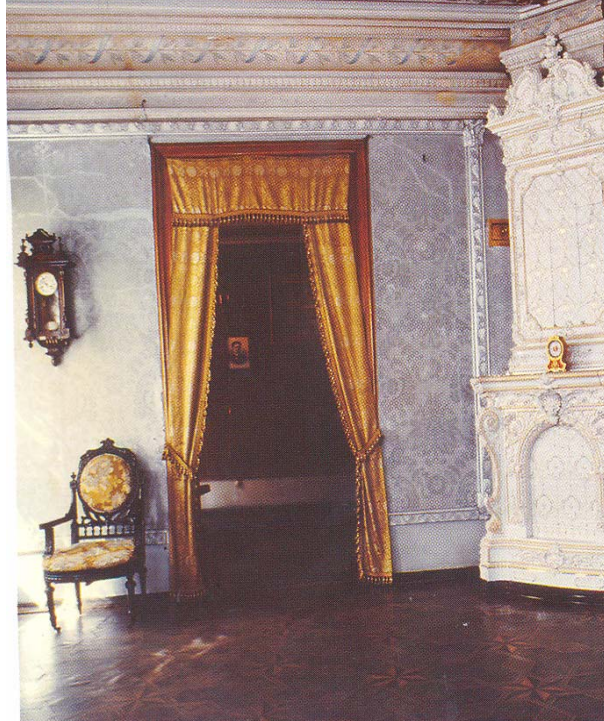
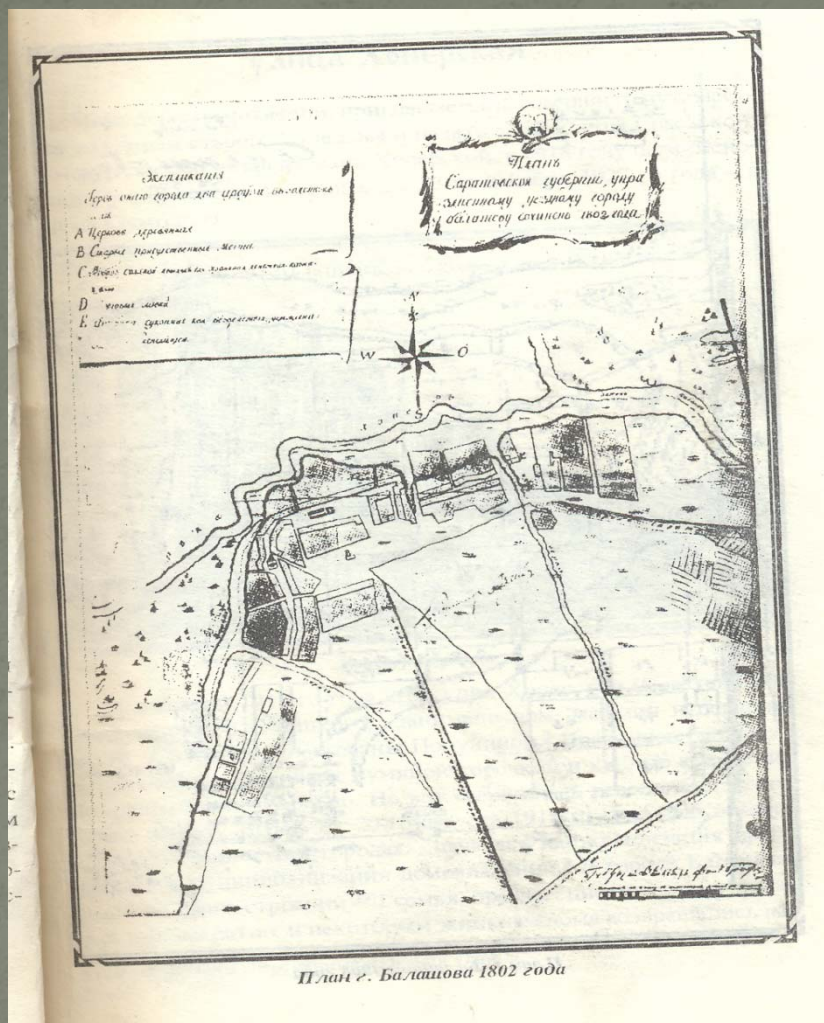
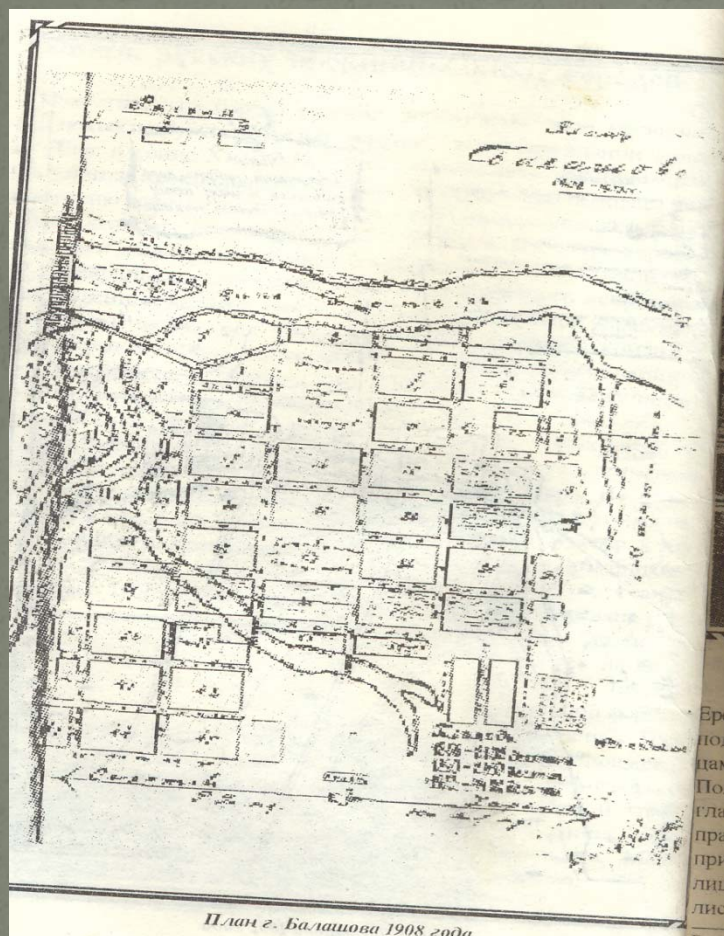


Архитектура Балашова в конце XIX – начале XX века

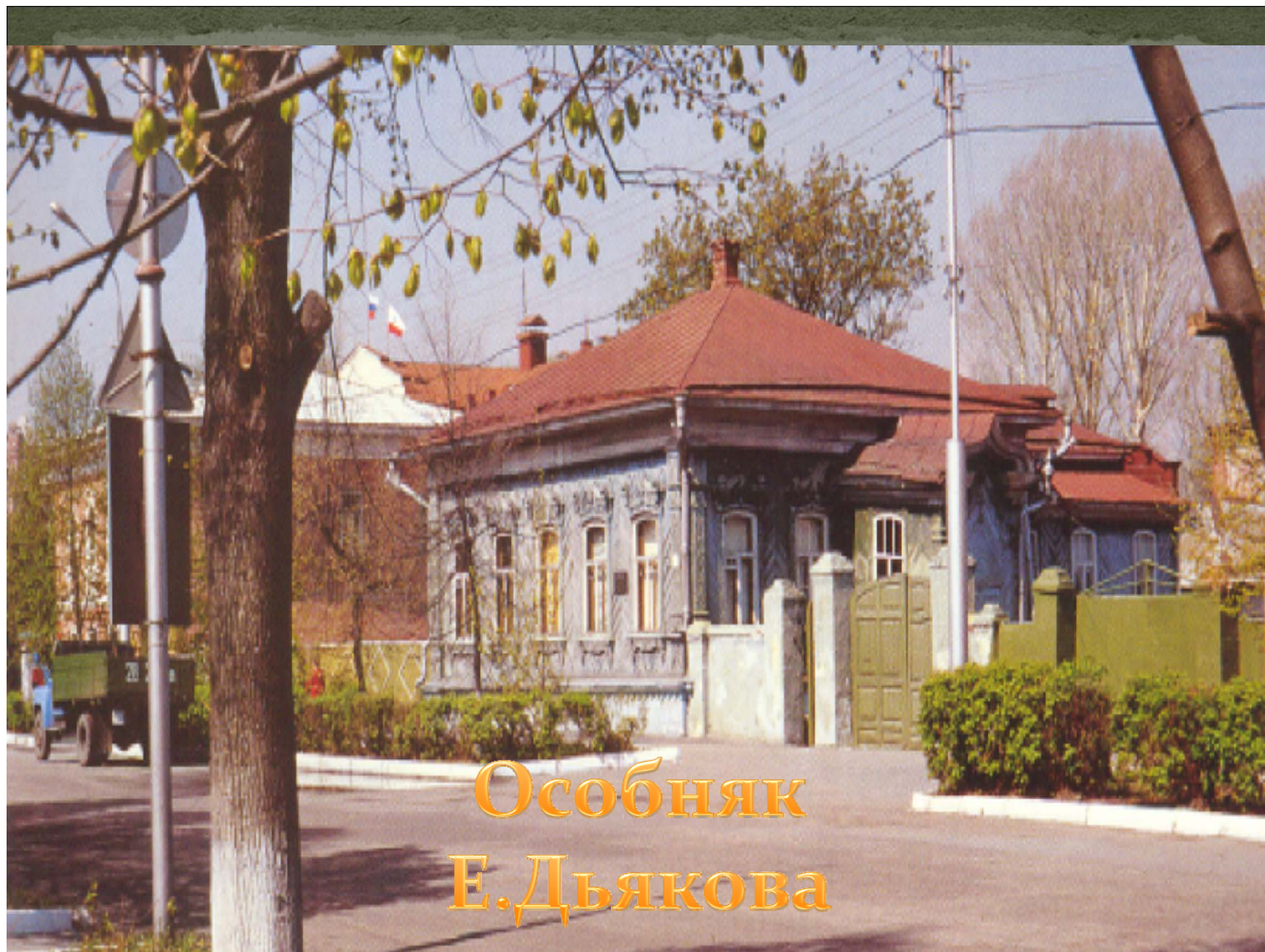




# План города Балашова 1802 года



# План города Балашова 1908 года



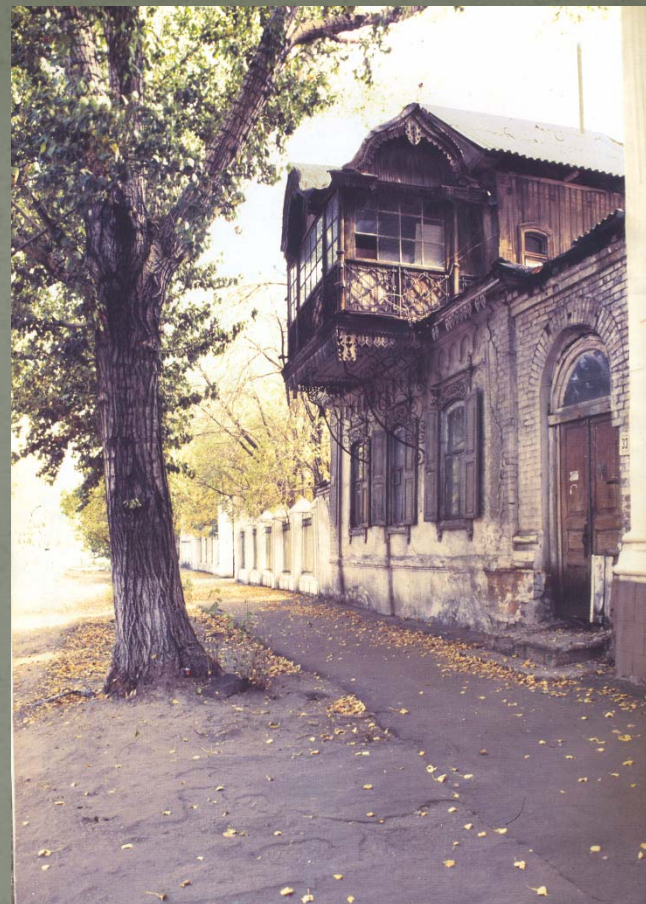
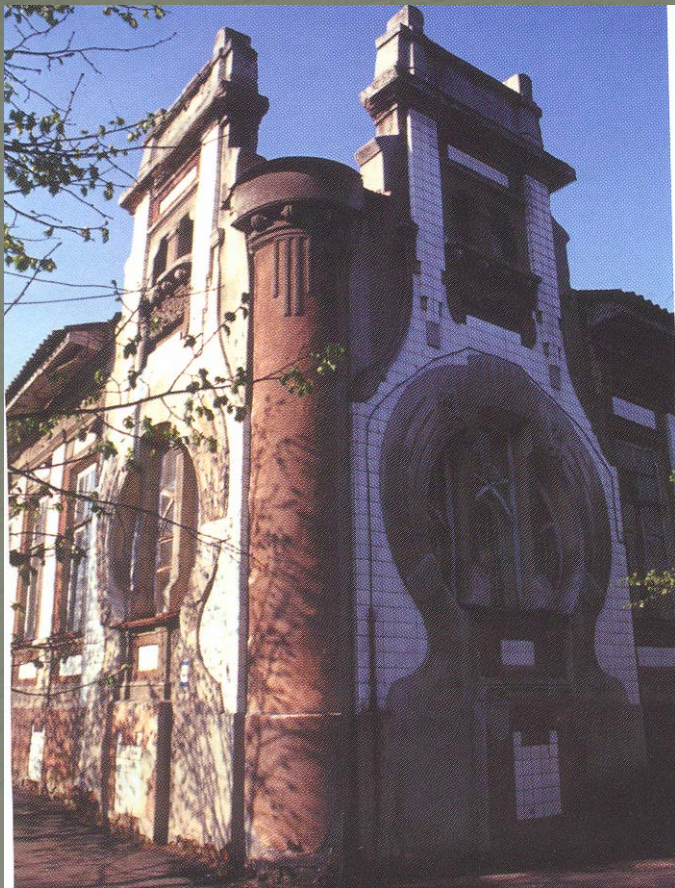
Особняк  
Е.Дьякова



Элементы  
провинциального  
модерна в декоре  
особняка Е.Дьякова



# Интерьер особняка Е.Дьякова



# Строения Т.В. Авдеева



# Гостиница «Метрополь»



Особняк  
З.И.Смирнова



Здание земской  
управы

