



ЭТО МОЯ ШКОЛА

Это я Воробьева Маша 2 класс



Школьный музей и его создатели



**Мы расскажем о нашем
школьном музее и людях
создавших его.**

Историческая справка

1958 год. В школе №2 открыт один из первых в области школьный краеведческий музей. На базе музея стало работать краеведческое общество «Искатель».



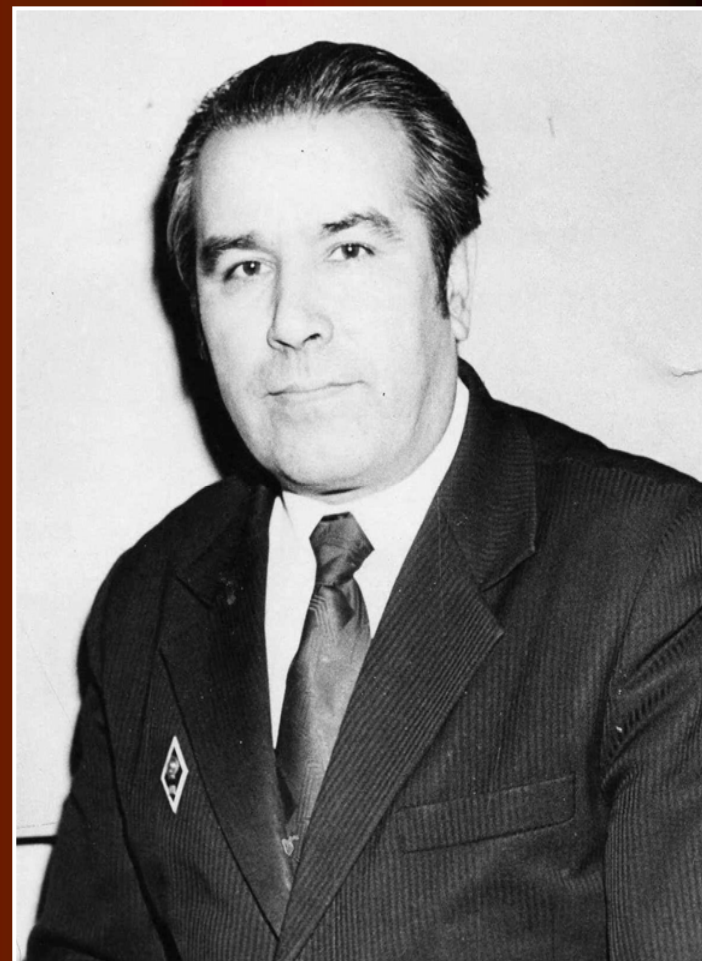
***Нектарий Константинович Марков-
основатель музея***

Биографическая справка

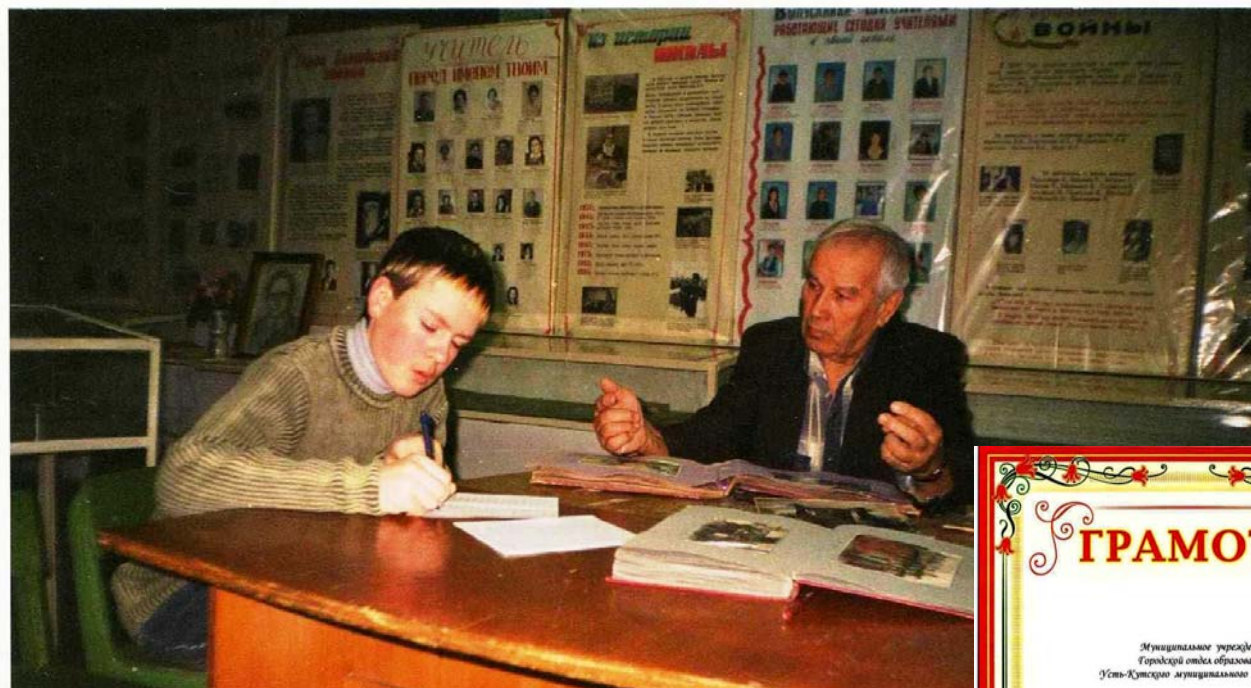
- *Марков Нектарий Константинович - родился 29 сентября 1929 года в деревне Марково Усть-Кутского района Иркутской области в семье крестьянина. Педагогический стаж 44 года, 29 лет являлся директором средней школы №2 г. Усть-Кут. Заслуженный учитель РФ, награжден орденом Трудового Красного Знамени и многими медалями. В 1958 году под его руководством создан школьный историко-краеведческий музей, который был одним из первых в районе и области.*

Александр Кириллович Воронин руководитель музея с 2000 по 2005 год.

- А.К Воронин последние годы возглавлял школьный музей уделяя особое внимание нравственно патриотическому воспитанию учеников. Особенно заботился о ветеранах. очень много мероприятий провели к 60 Победы. Проходили встречи с ветеранами войны и труда, частыми гостями школы были Алексеев Е.И и Жуков В.А. Проводились дни воинской славы и уроки мужества.







Александр Кириллович Воронин и
Хлыстов Роман



Валентина Геннадьевна Кузнецова

руководитель музея с 2005 года



Музей сегодня



продолжая славные традиции

Валентина Геннадьевна уделяет большое внимание изучению этнографических и культурных традиций нашего края, а также изучению особенностей быта и уклада жизни в селах Приленья. При ее участии в период летних каникул организуются походы для участников краеведческого кружка в села Приленского бассейна. Во время походов дети занимаются сбором экспонатов для коллекции музея, знакомятся с укладом жизни деревни, проводят встречи с ветеранами.

Экспонаты этнографического отдела музея











Слёт поисковых отрядов. 2007г



этнографическая экспедиция в Каймоново

Хороший экспонат для музея

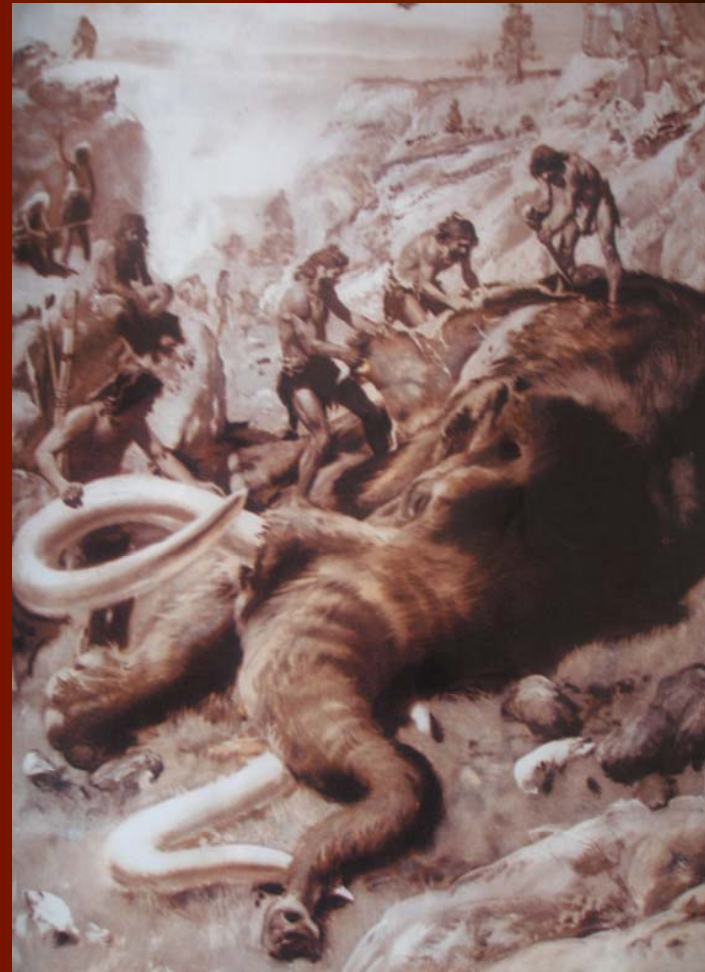




хороший рассказ лучше записать

Палеонтологический отдел







Фрагмент керамики сетка-плетёнка. Не



Отдел животного мира



Коллекция минералов собранная во время походов



50 лет

музеею школы №2

