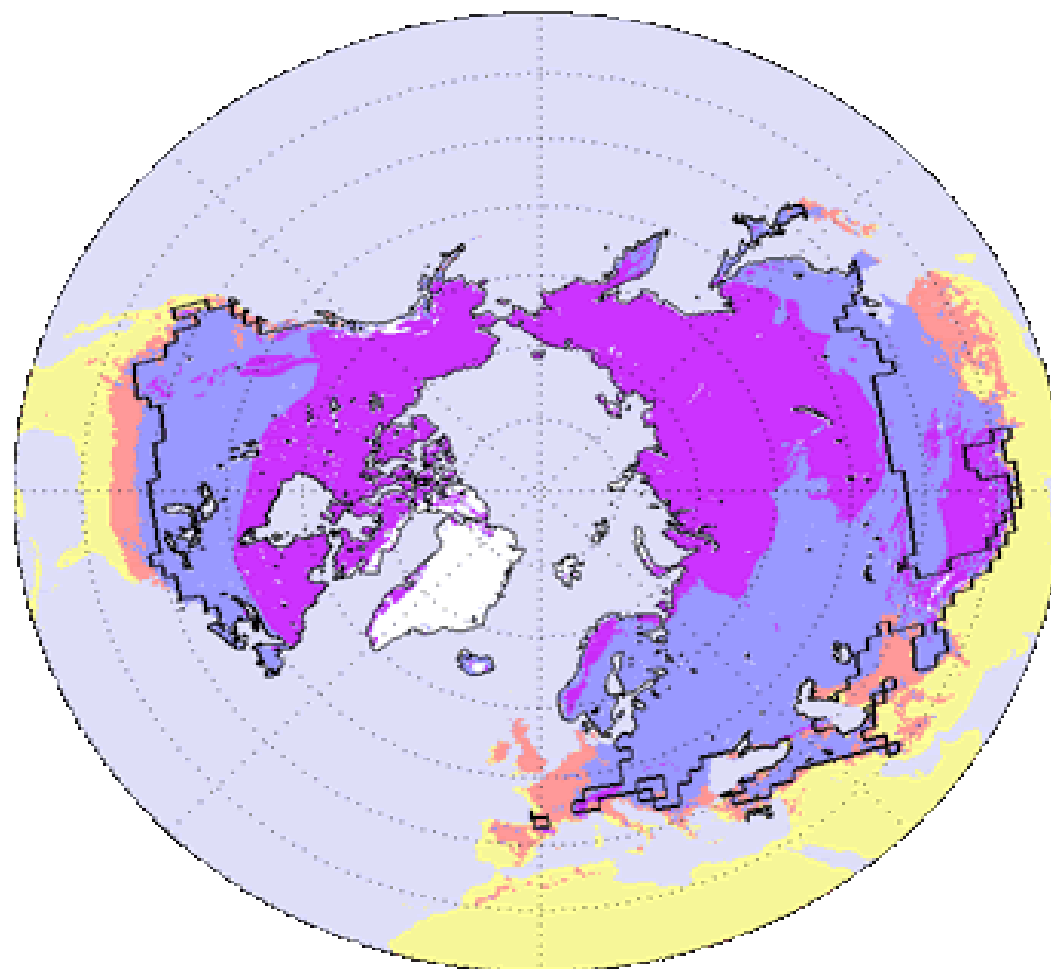


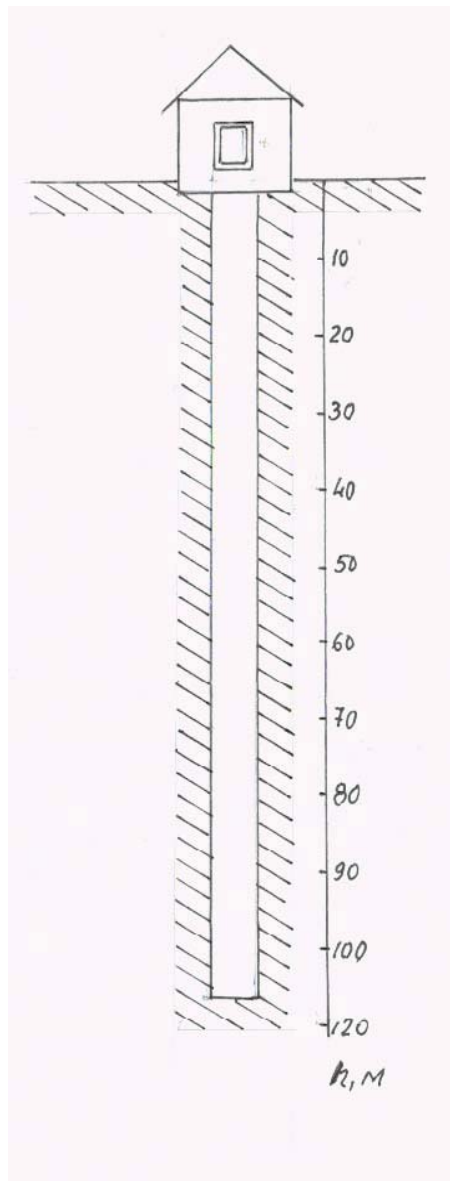
Институт мерзлотоведения



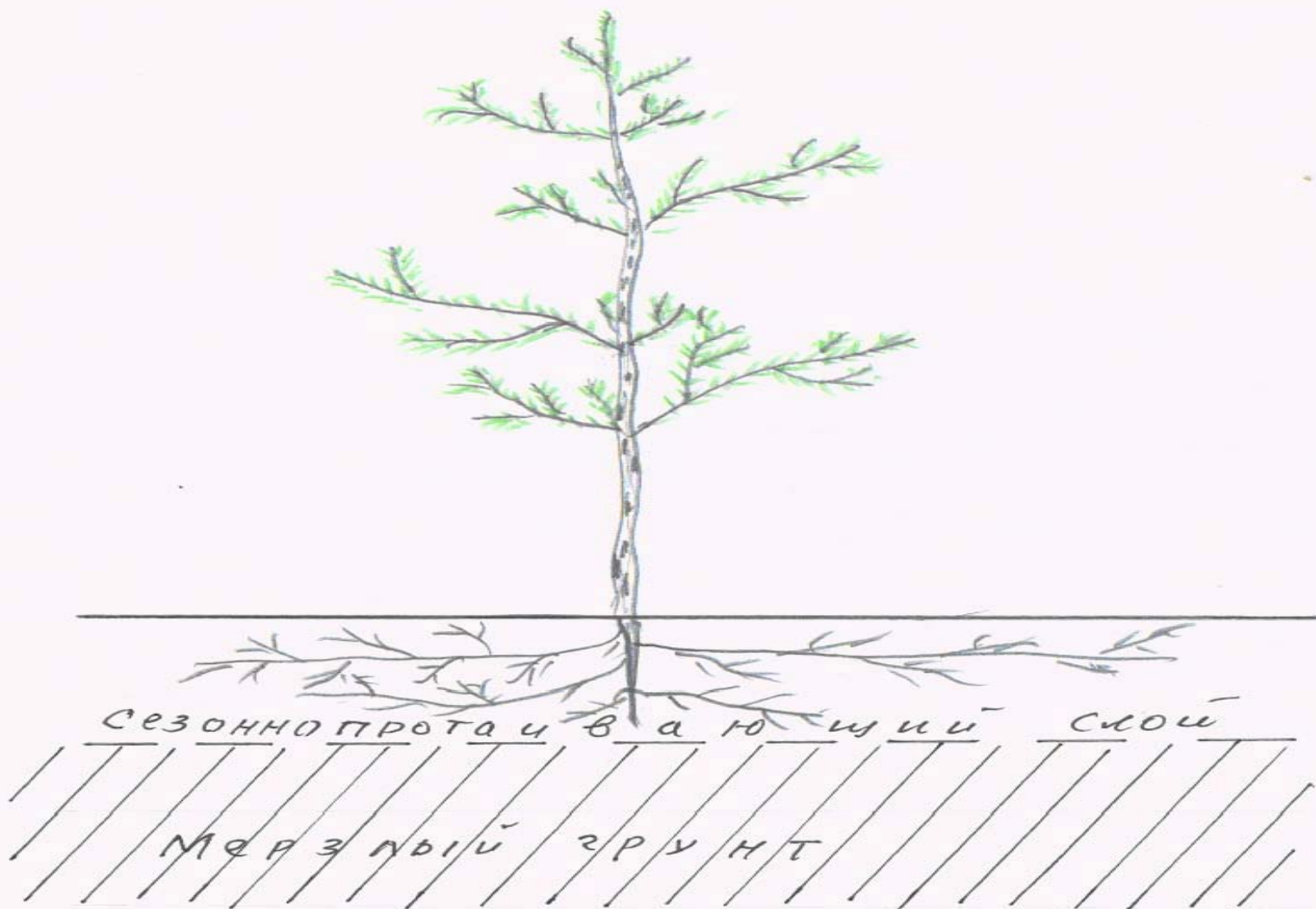
Районы вечной мерзлоты в северном полушарии (помечены фиолетовым)



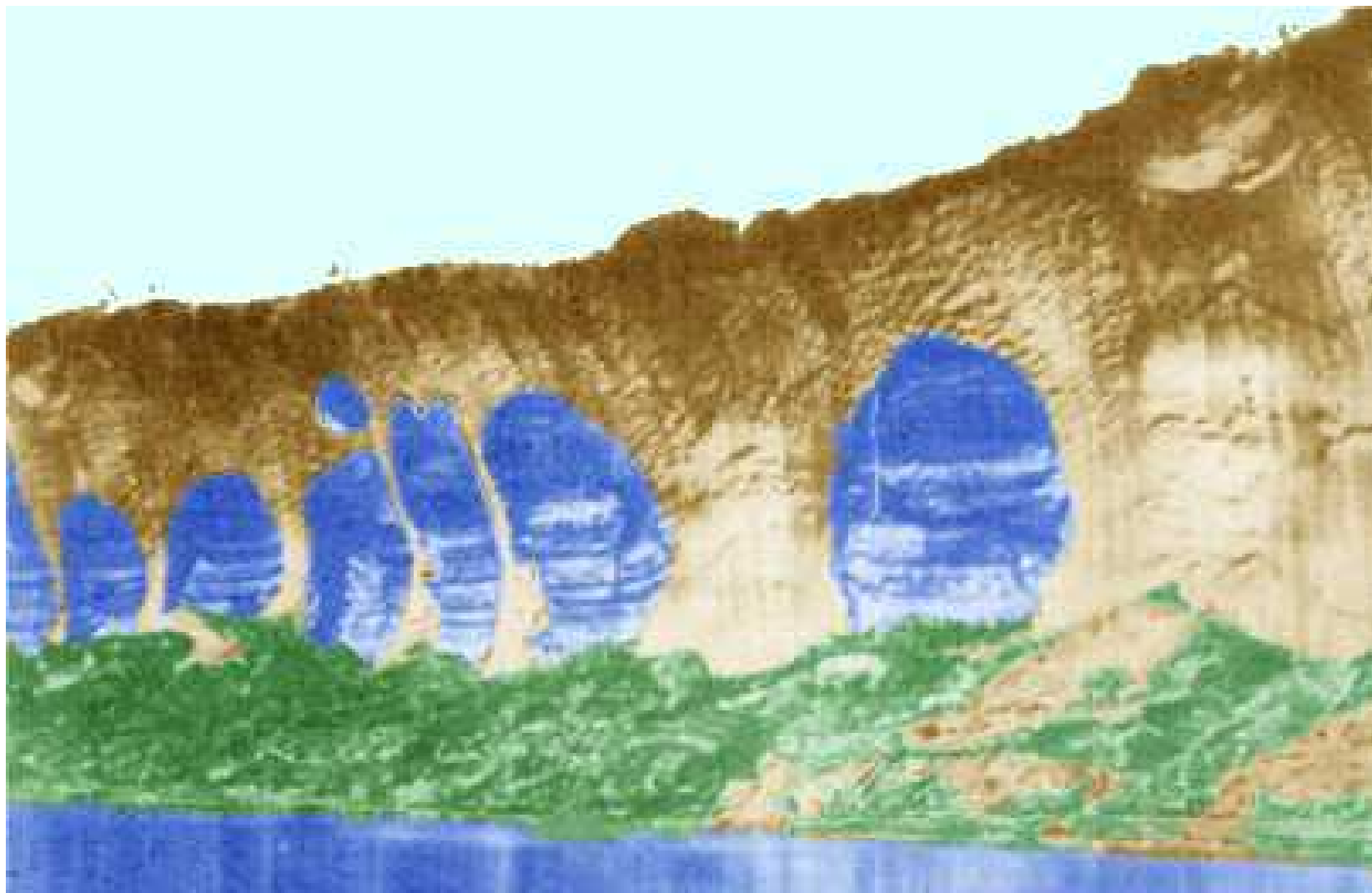
Шахта Шергина в г. Якутске



Надземная и подземные части дерева



Разрушение обрывистых берегов и обнажение подземных льдов



Разрушение обрывистых берегов и обнажение подземных льдов



Разрушение берегов и вытаивание остатков ископаемых животных (мамонтов и др.)



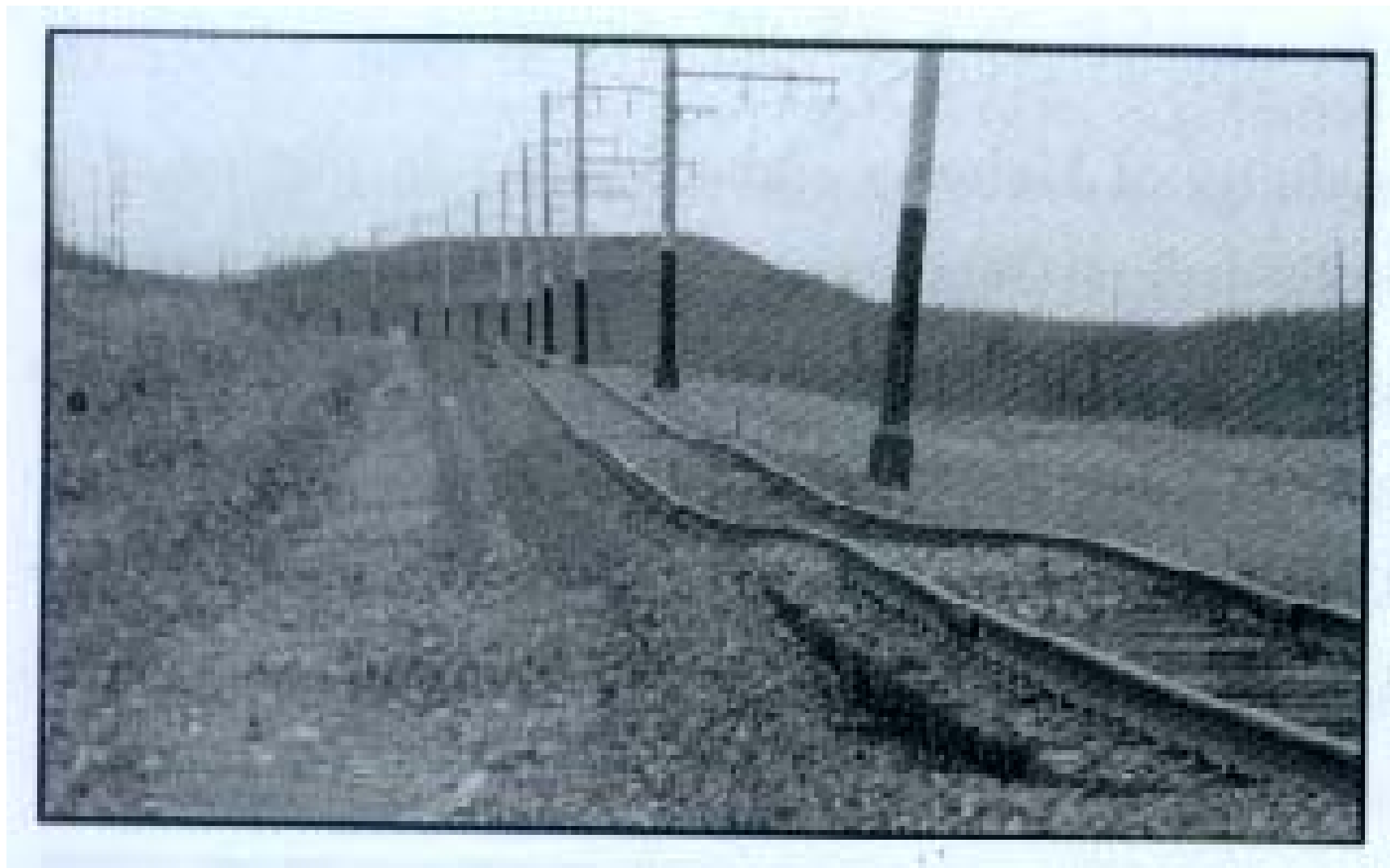
Разрушение льдистой мерзлоты и падение маяка



Термопросадочное разрушение здания



Деформация железной дороги



Морозобойные трещины на дорогах



Бугры выпучивания подземных остатков деревянных столбов



Выпучивание фонарных столбов и опор линий электропередач



«Танцующие» столбы



Неравномерное выпучивание заборов

(фото1)



Неравномерное выпучивание заборов

(фото2)

