



Экологический проект:

«Изучение шумового

загрязнения

территории школы

с.Томское и

близлежащих

территорий»

Цель работы:

*исследование шумового загрязнения
микрорайона школы с.Томское
и близлежащих территорий.*

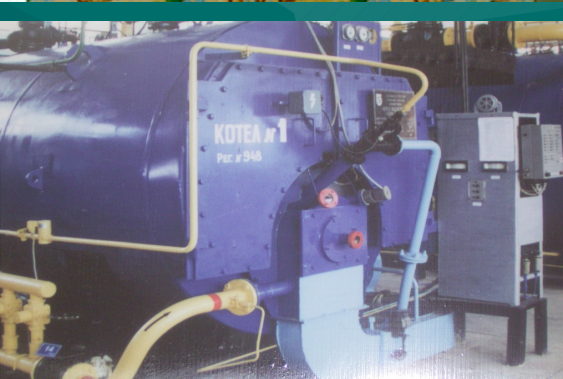


Шум стал постоянной частью человеческой жизни

20 млн. россиян страдают сегодня
тугоухостью



Источники шума нашего села.



Остановитесь и прислушайтесь: по улице с шумом проносятся многотонные МАЗы и ЗИЛы, хлопают двери парадных на мощных стальных пружинах, до глубокой ночи оглушают магнитофоны и телевизоры, гудение котельной на территории села, грохот железнодорожного транспорта. Картина казалась бы, обыденная, но нормально ли это?

Наш век стал самым шумным.



Шумовая болезнь

- Психические заболевания
- Трудности взаимопонимания
- Частые ссоры
- Ухудшение настроения
- Плохое самочувствия
- Чувство досады
- Ухудшение сна
- Повышенная раздражительность



Действие шума



Основными источниками шума являются железнодорожный транспорт.

- *Интенсивное движение поездов вблизи села заметно ухудшает акустический климат населённых пунктов и жилых помещений.*



Шумовые проблемы Автомобильный транспорт



Подсчет количества проезжающих машин и железнодорожного транспорта за один день.

Количество транспорта	Местоположения точки
<i>34 товарных и 9 пассажирских поездов</i>	Железнодорожный транспорт
276 штук	Автомобили и мотоциклы
132 штук	Грузовые машины и автобусы



Котельная нашего села



Бытовые приборы



Шум на переменах

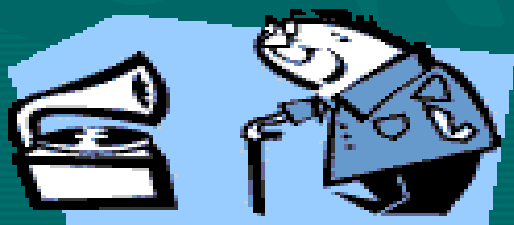
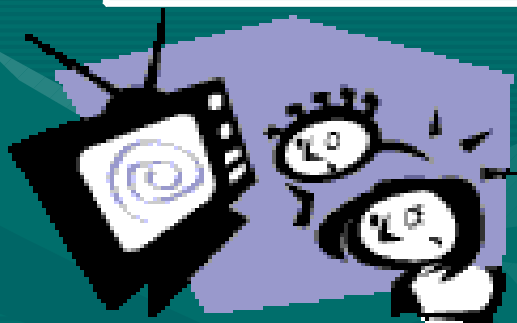




Источники шума

(опрос 50 человек населения)

Спокойное дыхание человека.	5	Работа пылесоса.	43
Шепот, шорох листьев	7	Обычный шум в доме.	45
Шум спокойного сада.	12	Разговор средней громкости.	47
Шепот человека.	10	Уличные шумы.	37
Гром.	50	Железнодорожный транспорт	50
Перелистывание газеты.	14	Легковой автомобиль.	50
Тиканье часов на расстоянии 1-метра	20	Шум грузовика.	50



Влияние шума на организм человека

Заболевания слуха, вызванные воздействием шума



Данные опроса жителей села Томское и учащихся школы, пребывающих в наиболее шумных местах населенного пункта (опрошено 50 человек).

Источник шума	Число лиц, которых этот источник шума беспокоит (на 50 опрошенных)	Общее самочувствие после шума
Дорожное движение в районе школы	25чел.-беспокоят,19чел.-уже привыкли, 6 чел.-не беспокоит вообще	В повышается раздражимость из-за работы транспорта
Железнодорожный транспорт	27 чел.. –беспокоят, 23-привыкли.	Плохой сон, головные боли,
Телевидение, радио	25 чел.- беспокоят	Шум в ушах, бессонница
Дискотечная музыка	(Учащиеся на следующий день) 15-вызывает дискомфорт	Плохая сосредоточенность, головные боли
Котельная села	40- беспокоят	Головные боли, бессонница, раздражительность
Школьные звонки	30-беспокоят	Раздражительность, плохая сосредоточенность
Шум на переменах	35-беспокоит	Головные боли, общая усталость, плохая сосредоточенность



Мероприятия по уменьшению шумового загрязнения.



Уменьшение уровня шума.



Шумоизолятор – хвойные деревья.

Считаем, что силами школьников, хоть и не значительно, но можно повлиять на состояние шумового загрязнения в микрорайоне школы путем озеленения её территории. Учениками школы уже был высажен зеленый щит на территории школы, который станет защитником здоровья работников и учеников школы.



- 
- A photograph of a dirt path leading into a lush green forest. The path is made of light-colored soil and is flanked by dense foliage and trees. The lighting is soft, suggesting a dappled sunlight effect through the leaves.
- Стремясь к комфорту, лучшей жизни мы забываем о своем здоровье до тех пор, пока его не потеряем.