

# Исследовательская работа

## Софьино.

### *Летопись исчезнувшей деревни.*

**Выполнила:** Бредихина Мария, ученица 9 «Б»  
класса МОУ Никольская СОШ Новоусманского  
района Воронежской области.

**Научный руководитель:** Маркова Евгения  
Абрамовна, учитель истории и обществознания  
высшей категории



**Объект исследования:** деревня Софьино Новоусманского района Воронежской области.

**Предмет исследования:** историческое прошлое деревни Софьино.

**Цель:** проследить основные вехи в истории поселка Софьино.


**Задачи:**

1. Выяснить обстоятельства возникновения деревни Софьино.
2. Провести анализ социально-демографических показателей данного населенного пункта.
3. Изучить особенности экономического развития усадьбы Сталь-фон Гольштейнов в XIX в.
4. Исследовать генеалогию рода Сталь-фон-Гольштейнов, владельцев деревни Софьино.
5. Изучить жизнь поселка в советский период истории.
6. Овладеть навыками исследовательской работы.



# Исторические источники

Статистические  
данные



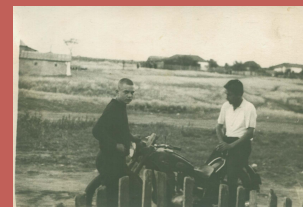
№	Наименование	Единица измерения	1913	1914	1915	1916	1917	1918	1919	1920	1921	1922	1923	1924	1925	1926	1927	1928	1929	1930
1	Численность населения	тыс. чел.	100,0	100,0	100,0	100,0	100,0	100,0	100,0	100,0	100,0	100,0	100,0	100,0	100,0	100,0	100,0	100,0	100,0	100,0
2	Численность городского населения	тыс. чел.	10,0	10,0	10,0	10,0	10,0	10,0	10,0	10,0	10,0	10,0	10,0	10,0	10,0	10,0	10,0	10,0	10,0	10,0
3	Численность сельского населения	тыс. чел.	90,0	90,0	90,0	90,0	90,0	90,0	90,0	90,0	90,0	90,0	90,0	90,0	90,0	90,0	90,0	90,0	90,0	90,0
4	Численность городского населения в % к общей численности	%	10,0	10,0	10,0	10,0	10,0	10,0	10,0	10,0	10,0	10,0	10,0	10,0	10,0	10,0	10,0	10,0	10,0	10,0
5	Численность сельского населения в % к общей численности	%	90,0	90,0	90,0	90,0	90,0	90,0	90,0	90,0	90,0	90,0	90,0	90,0	90,0	90,0	90,0	90,0	90,0	90,0
6	Численность городского населения в % к численности городского населения	%	100,0	100,0	100,0	100,0	100,0	100,0	100,0	100,0	100,0	100,0	100,0	100,0	100,0	100,0	100,0	100,0	100,0	100,0
7	Численность сельского населения в % к численности сельского населения	%	100,0	100,0	100,0	100,0	100,0	100,0	100,0	100,0	100,0	100,0	100,0	100,0	100,0	100,0	100,0	100,0	100,0	100,0
8	Численность городского населения в % к численности сельского населения	%	11,1	11,1	11,1	11,1	11,1	11,1	11,1	11,1	11,1	11,1	11,1	11,1	11,1	11,1	11,1	11,1	11,1	11,1
9	Численность сельского населения в % к численности городского населения	%	9,1	9,1	9,1	9,1	9,1	9,1	9,1	9,1	9,1	9,1	9,1	9,1	9,1	9,1	9,1	9,1	9,1	9,1
10	Численность городского населения в % к численности городского населения в % к общей численности	%	1,1	1,1	1,1	1,1	1,1	1,1	1,1	1,1	1,1	1,1	1,1	1,1	1,1	1,1	1,1	1,1	1,1	1,1
11	Численность сельского населения в % к численности сельского населения в % к общей численности	%	0,9	0,9	0,9	0,9	0,9	0,9	0,9	0,9	0,9	0,9	0,9	0,9	0,9	0,9	0,9	0,9	0,9	0,9
12	Численность городского населения в % к численности городского населения в % к численности сельского населения	%	1,1	1,1	1,1	1,1	1,1	1,1	1,1	1,1	1,1	1,1	1,1	1,1	1,1	1,1	1,1	1,1	1,1	1,1
13	Численность сельского населения в % к численности сельского населения в % к численности городского населения	%	0,9	0,9	0,9	0,9	0,9	0,9	0,9	0,9	0,9	0,9	0,9	0,9	0,9	0,9	0,9	0,9	0,9	0,9
14	Численность городского населения в % к численности городского населения в % к численности городского населения в % к общей численности	%	0,1	0,1	0,1	0,1	0,1	0,1	0,1	0,1	0,1	0,1	0,1	0,1	0,1	0,1	0,1	0,1	0,1	0,1
15	Численность сельского населения в % к численности сельского населения в % к численности сельского населения в % к общей численности	%	0,0	0,0	0,0	0,0	0,0	0,0	0,0	0,0	0,0	0,0	0,0	0,0	0,0	0,0	0,0	0,0	0,0	0,0

Воспоминания

Письма



Фотодокументы



Материалы  
периодической печати



# Демографические показатели

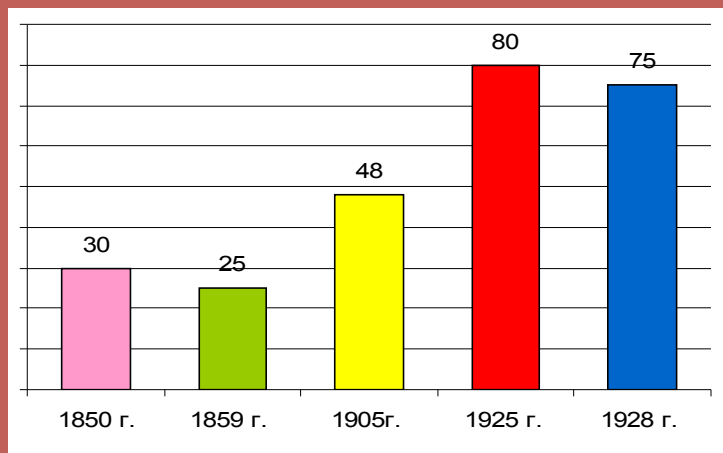


Рис. 1. Количество дворов деревни Софьино

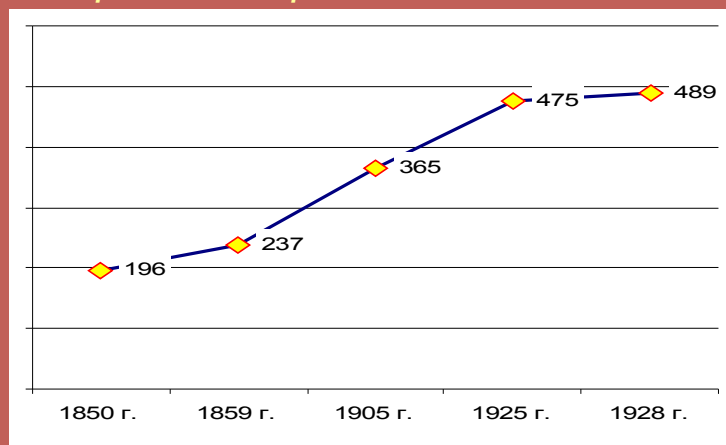
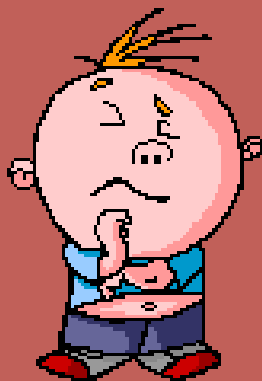


Рис.2.Динамика численности населения в деревни Софьино



# Экономическое развитие деревни в XIX в.



*Софино XIX в. Реконструкция.*



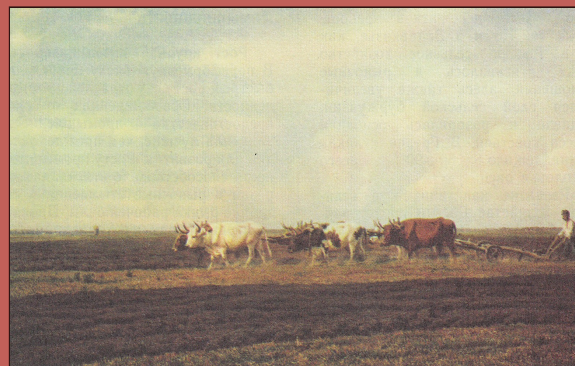
*Кирпич, произведенный на заводе  
Сталь-фон-Гольштейнов*



*На пашне*



*Косцы*



*Осенняя пахота*



# Потомки немецких баронов



*Александр Карлович  
Сталь-фон-Гольштейн,  
1830 г.*



*Фамильный герб*



*Софья Николаевна  
Сталь-фон-Гольштейн, 1858 г.*

# Генеалогическое древо воронежских Сталь-фон-Гольштейнов

**Александр-Людвиг Карлович Сталь-фон-Гольштейн (1802 -1875) +  
Софья Николаевна Шатилова (1814-1893)**

Николай Александрович  
(1833-1887) +  
Софья Федоровна Андро-  
де-Ланжерон (1844 – 1920)

Александра  
Николаевна  
(1871-1969)

Ольга  
Николаевна  
(1868-1938)

Георгий  
Николаевич  
(1873-1918)

Анатолий  
Александрович  
(1834-1898) + Елена  
Васильевна Сомова

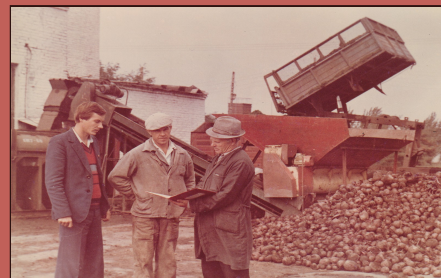
Александр  
(1863 – конец  
1917)

Маргарита  
(1878 - ?)

Ольга  
Александровна  
(1837-18889) +  
Валерий Егорович  
Канкрин

Лидия  
Александровна  
(1838 – 1906)

# Совхоз «Масловский»: производство





# Совхоз «Масловский: в заботе о человеке



Никольская средняя  
общеобразовательная школа



Лечебная амбулатория



Детский сад



Дом культуры



Универмаг



Здание конторы

# Филиал ОАО «Юго-Запад Транснефтепродукт» ЛПДС «Воронеж»







# Софьино сегодня ...

*Старый дом*



*Старый пруд*

*Дорога*



*Дачи*



*Заросли ив*





# Экспозиция в школьном музее «Быт деревни Софьино»

