

# Таблица Д.И. Менделеева И растения-индикаторы

Исследовательский проект

Автор – Ковалева Алевтина МОУ СОШ №20, 8Б

Руководитель – Дибленко Светлана Юрьевна



В старинных народных поверьях нередко говорилось о травах и деревьях, способных обнаруживать различные клады. Верили в то, что растущие рядом рябина, крушина и лещина скрывают драгоценные камни, а на золотые россыпи указывают переплетенные корни сосны, ели и пихты. Индейцы считали, что с помощью бархатцев можно найти золото. На драгоценный металл указывают и заросли жимолости.



Аи



В последнее время были научно обоснованы связи между определенными растениями и месторождениями некоторых полезных ископаемых. К примеру, в Австрии и в Китае с помощью растений открыли залежи медной руды, а в Америке - нашли месторождения серебра. Обитатель пустынь **акантофиллум** - колючка, на которую никто не обращал внимания, попадая на землю, богатую серой, распускает не розовые цветы, а белые; там же, где в земле есть цинк, листья растения приобретают желтоватый оттенок.



**Колючелистник качимовидный (акантофиллум)** относится к семейству гвоздичные. Это многолетнее травянистое растение высотой до 80 см, имеющее шаровидную форму из-за широко разветвленных стеблей. Растение характерно для Узбекистана, Киргизии и прилегающих районов Казахстана и Туркмени



	I	II	III	IV	V	VI	VII
1	H						
2	Li	Be	B	C	N	O	F
3	Na	Mg	Al	Si	P	S	Cl
4	K	Ca	Sc	Ti	V	Cr	Mn...
	Cu	Zn	Ga	Ge	As	Se	Br
5	Rb	Sr	Y	Zr	Nb	Mo	Tc...





Н

щавель  
малый



Сфагнум



Кошачья лапка



Вереск



Li

Полынь  
горькая –  
делается  
низкорослой







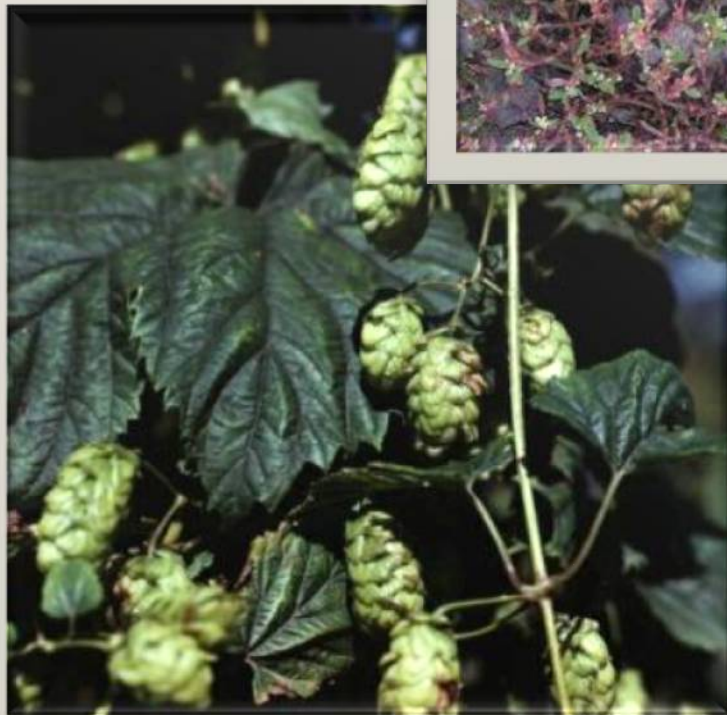
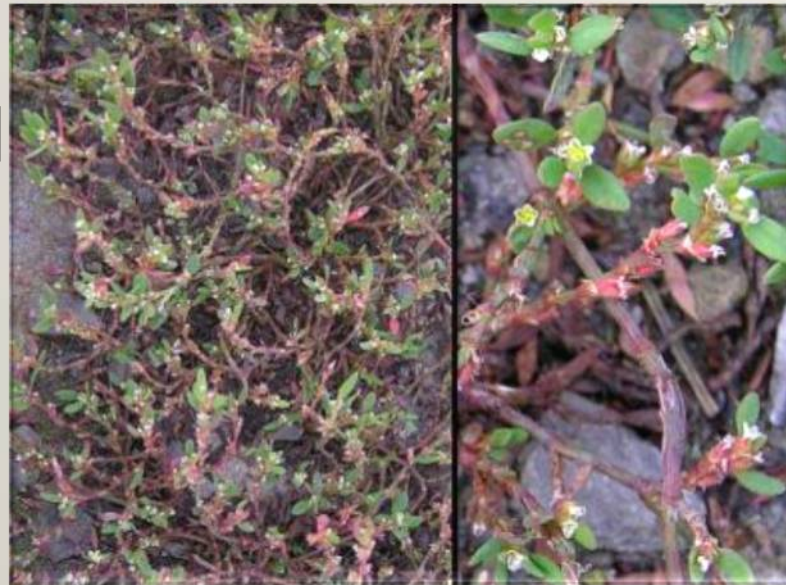
В



Полынь -  
делается  
карликовой, на  
некоторых  
видах –  
шаровидные  
утолщения



Спорыш



Хмель

N



Крапива  
двудомная





# Млечник приморский

**NaCl**



# Mg

## Лиственница





# AI

## Плаун



Si

ХВОЩ





К



Лебеда



Люцерна



Дрок



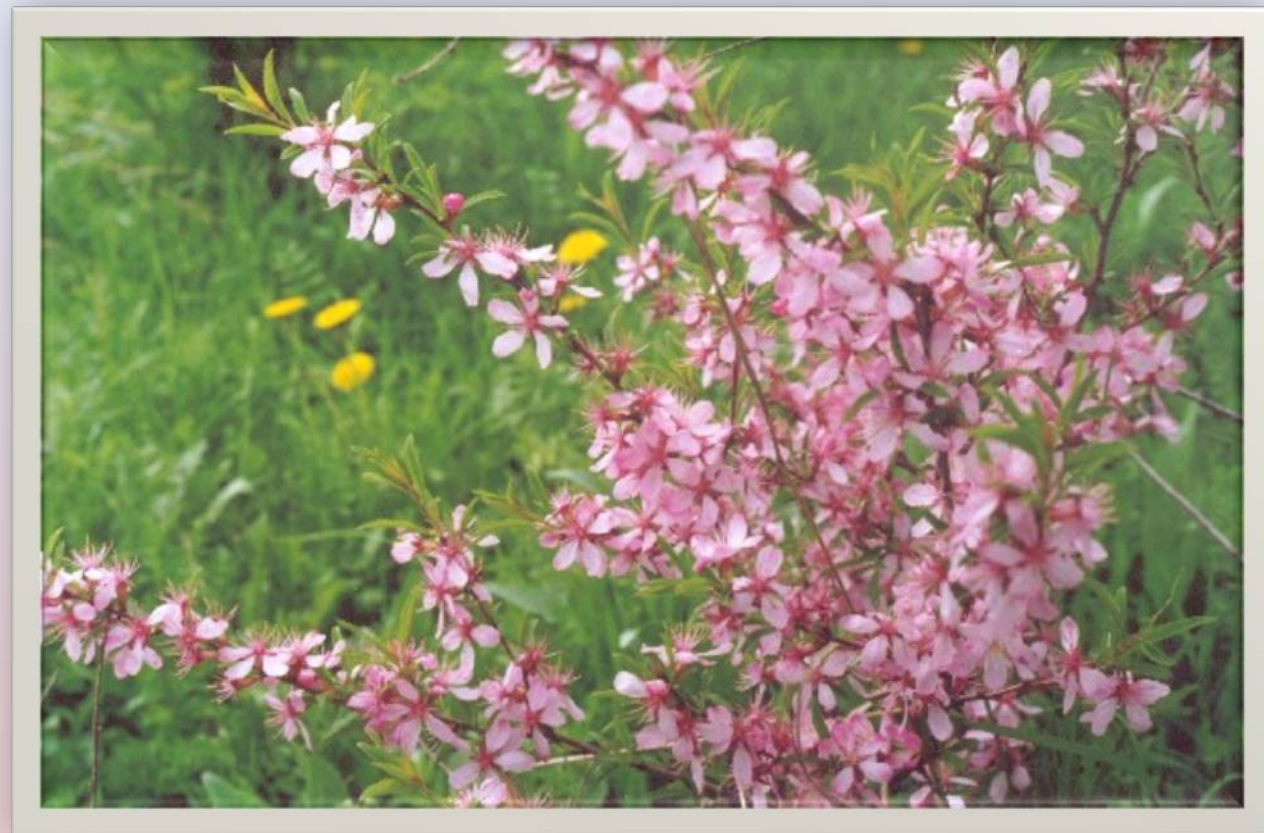
КОВЫЛЬ

Са





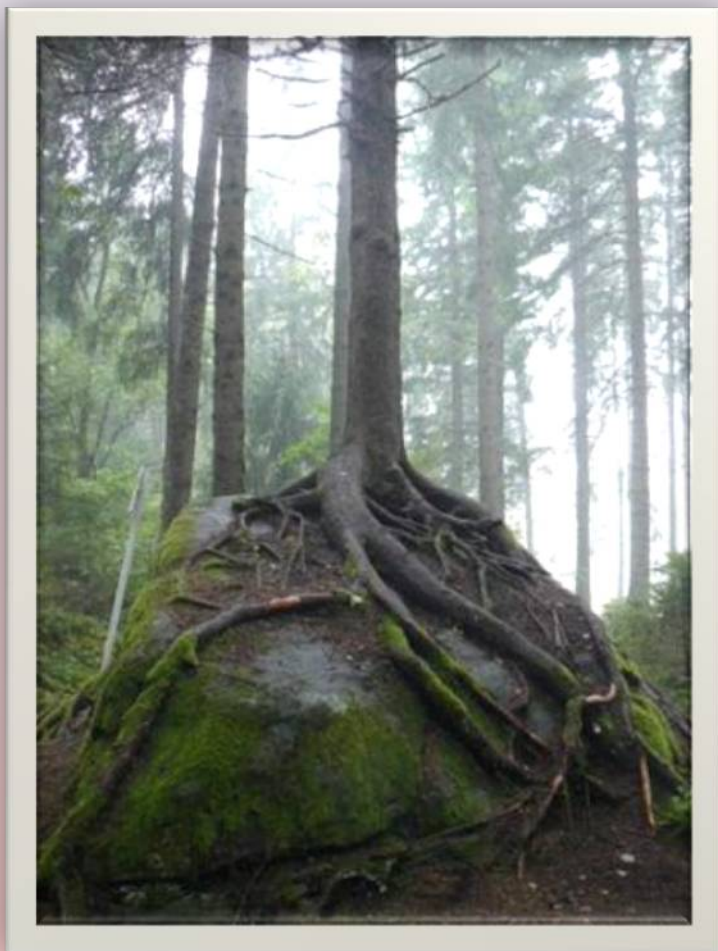
Cr



Миндаль низкий



# Mn



Ель

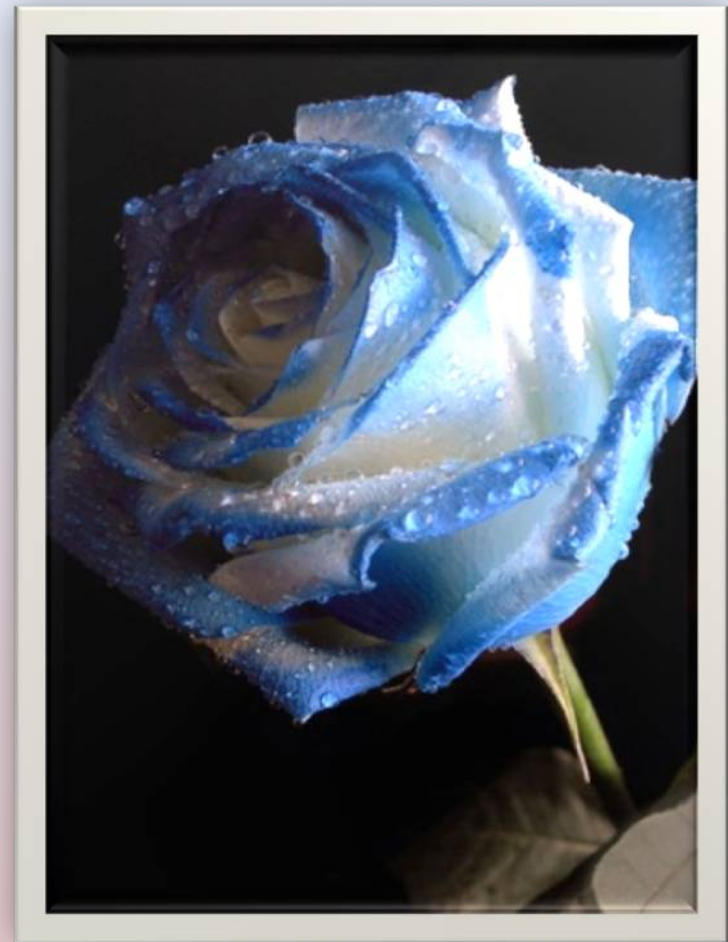






Качим

Си



Лепестки розы  
становятся голубыми  
или даже черными



Некоторые цветы  
помогают геологам  
находить месторождения  
цинка. На его повышенное  
содержание в почве  
указывают фиалки и  
анютины глазки. Именно на  
таких землях у этих  
растений встречаются  
самые крупные цветки.  
Кстати, фиалка помогла  
геологам найти самое  
крупное цинковое  
месторождение в Западной  
Европе.



Zn



Se

Астрагал





# Информационные источники:

<http://www.bibliotekar.ru/evrika/index.htm> - альманах  
«Эврика»

<http://gvalenti.narod.ru/monitor/index15.htm>

<http://zvenkedr.ru/info4>

<http://www.vse-cveti.ru/attractive/indicator/>

[http://testblock1.j043.mt.ru/ref/article\\_68.html](http://testblock1.j043.mt.ru/ref/article_68.html)

<http://subscribe.ru/archive/rest.interesting.flora/200610/03090527.html>

[http://www.toz.khv.ru/print.php?page=25403&date\\_id\\_num=2006-02-23&ye](http://www.toz.khv.ru/print.php?page=25403&date_id_num=2006-02-23&ye)

[http://www.mirrabort.com/work/work\\_54733.html](http://www.mirrabort.com/work/work_54733.html)

<http://edukids.narod.ru/zemlia/gl3/34.htm>

<http://www.technicamolodezhi.ru/archive/element.php?DataBase=&PATH=1>