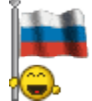
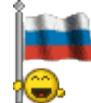
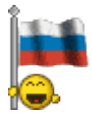


**МОУ «БОЛЬШЕВЫЛЬСКАЯ СОШ»
АЛИКОВСКИЙ РАЙОН
ЧУВАШСКАЯ РЕСПУБЛИКА**





АЛИКОВСКИЙ РАЙОН ЧУВАШСКОЙ РЕСПУБЛИКИ





СЕЛО БОЛЬШАЯ ВЫЛА

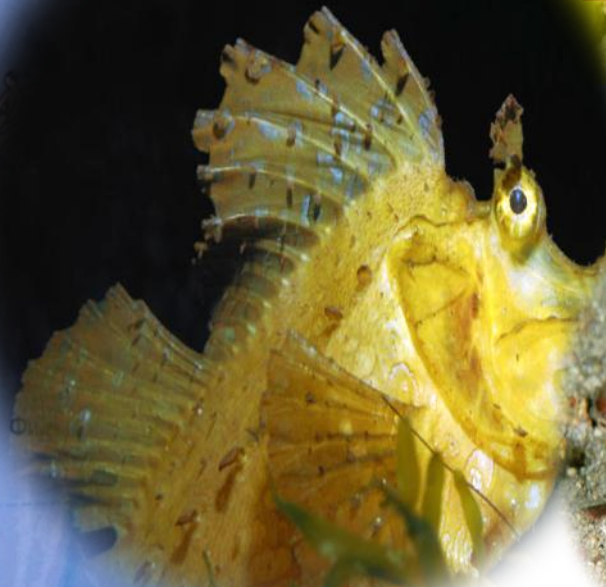


МАН ВЫЛА
БОЛЬШАЯ ВЫЛА

20

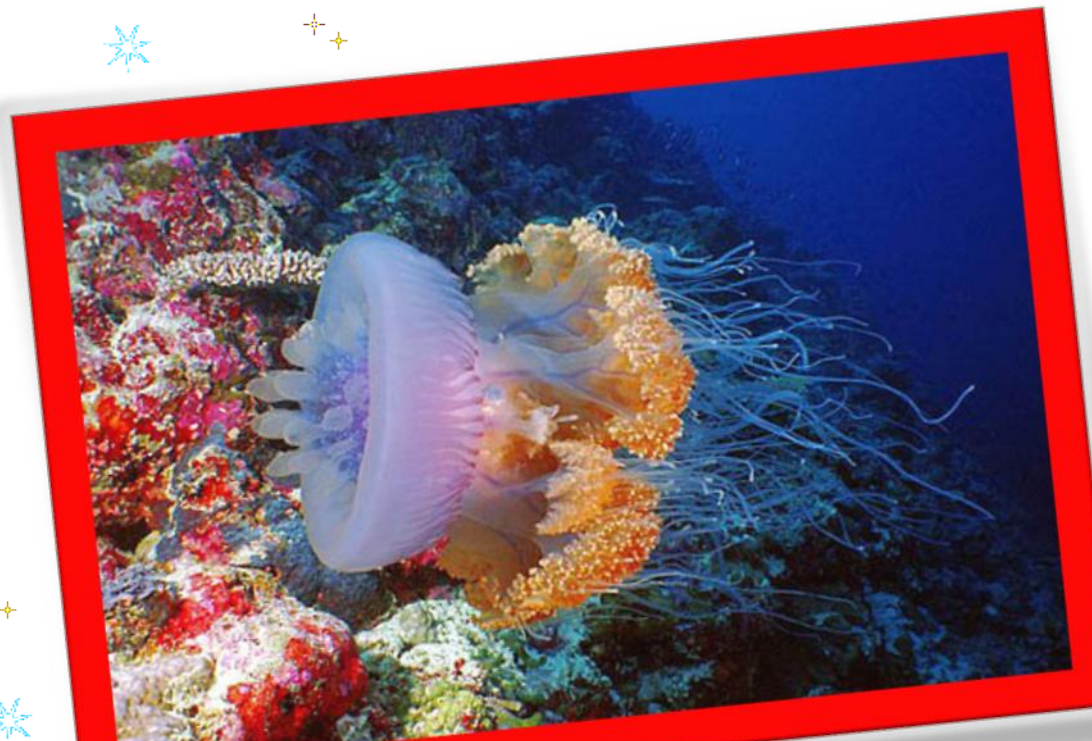


ВБЛИЗИ ТИХООКЕАНСКОГО ПОБЕРЕЖЬЯ АВСТРАЛИИ ВОДИТСЯ СКОРПЕНА (ИЛИ МОРСКОЙ СКОРПИОН). ПОДОБНО ХАМЕЛЕОНУ, ОНА БЫВАЕТ ТО ЗЕЛЕННОЙ, ТО КОРИЧНЕВОЙ, В ЗАВИСИМОСТИ ОТ ЦВЕТОВОЙ ГАММЫ ОКРУЖАЮЩЕЙ СРЕДЫ. ПОЭТОМУ УВИДЕТЬ ЕЕ НЕ ТАК-ТО ЛЕГКО. К ТОМУ ЖЕ ЖИВЕТ СКОРПЕНА У САМОГО БЕРЕГА, НА НЕБОЛЬШОЙ ГЛУБИНЕ. ВО ВРЕМЯ ОТЛИВА ОНА ЗАРЫВАЕТСЯ В ИЛ ИЛИ ГАЛЬКУ ДО НАСТУПЛЕНИЯ ПРИЛИВА. СПИНА РЫБЫ ПОКРЫТА КРЕПКИМИ И ОСТРЫМИ ШИПАМИ, ВОЗЛЕ ОСНОВАНИЯ КОТОРЫХ ПОД КОЖЕЙ НАХОДЯТСЯ МЕШОЧКИ С ОЧЕНЬ ТОКСИЧНЫМ СОДЕРЖИМЫМ. НЕ НАСТУПИТЬ НА РЫБУ, КАК И НЕ ПОДНЯТЬ ЕЕ ПОДЪЕЗЖАЮЩЕМУ АВТОМОБИЛЮ.



**ОЧЕНЬ ОПАСНА ВСТРЕЧА В ТРОПИЧЕСКИХ
ВОДАХ С ГИГАНТСКОЙ МЕДУЗОЙ, КОТОРУЮ
НАЗЫВАЮТ МОРСКОЙ ОСОЙ ИЛИ
ПРОЗРАЧНЫМ УБИЙЦЕЙ**











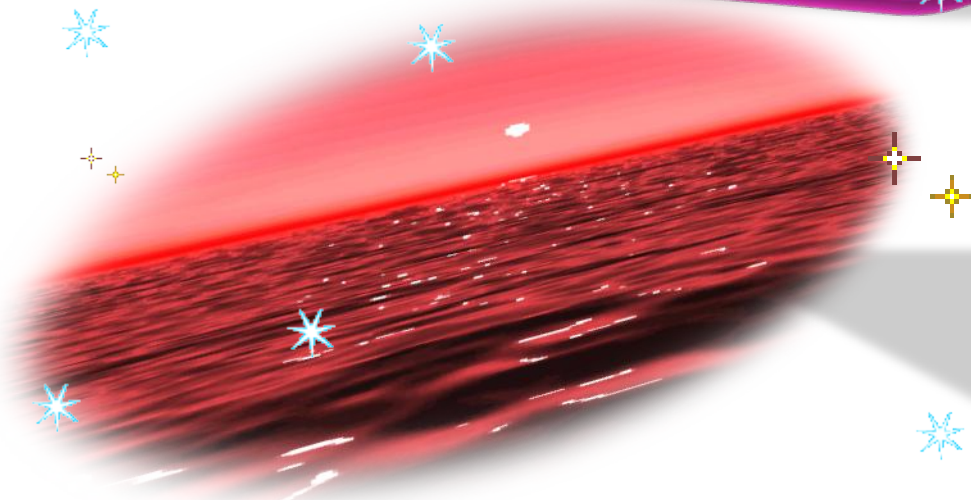


Рыба -
бородавчатка
(камень-рыба)

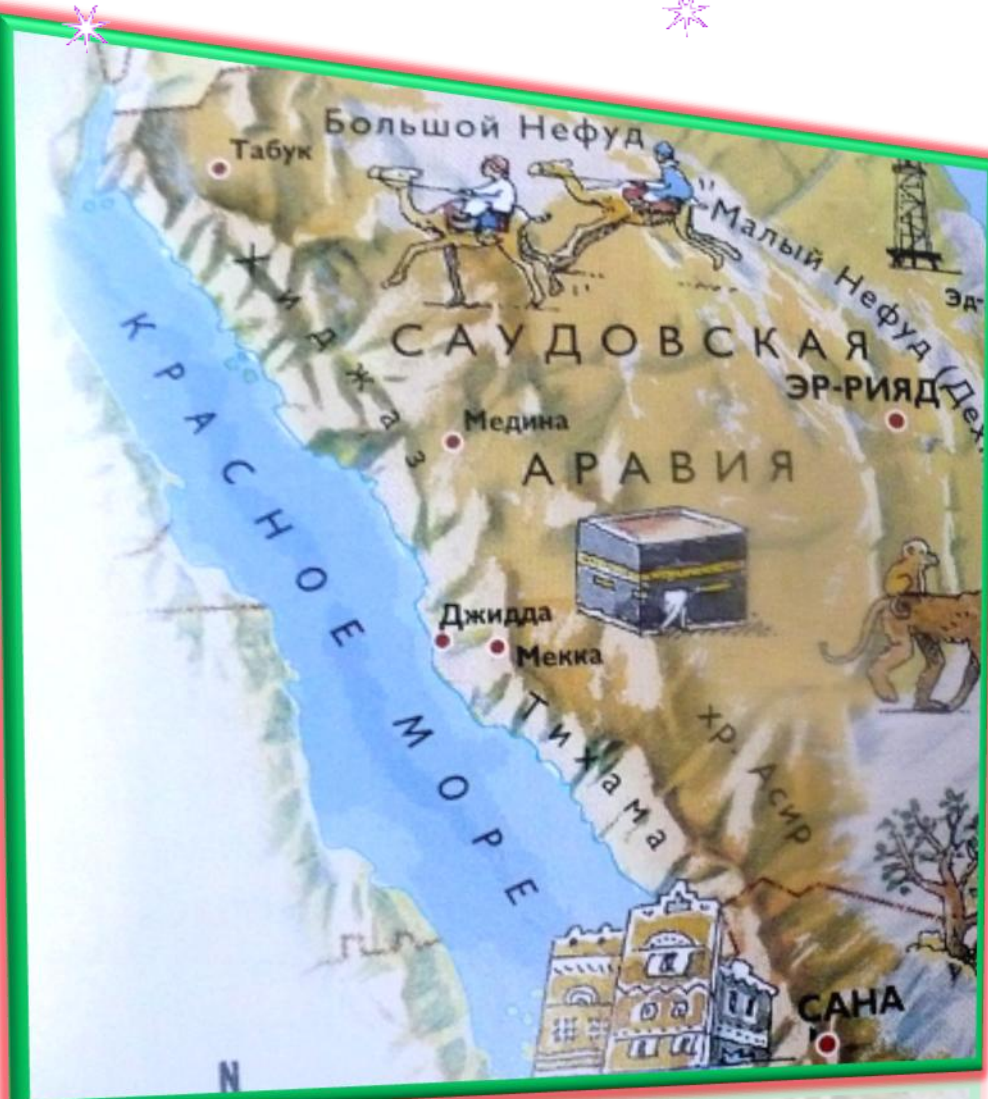


РЫБА – ТЕТРАДОМ

(ФУГА)



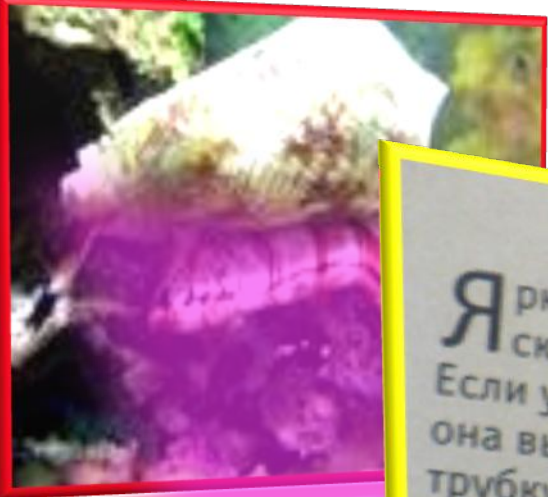
СТУПНЯ МОИСЕ





Португаль-
ский
кораблик





ЯДОВИТЫЕ КОНУСЫ

Яркая нарядная раковина скрывает смертоносный яд. Если улитка чувствует добычу, она высовывает чувствительную трубку, снабженную крошечным зазубренным гарпуном. Гарпун вводит парализующий яд в ничего не подозревающую жертву. Три вида конусов способны убить человека.



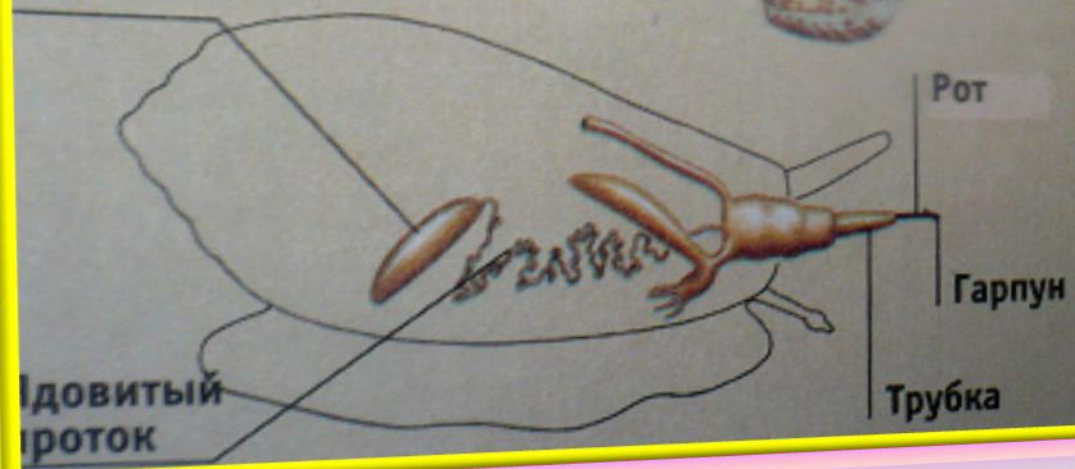
Тюльпановый конус



Конус-ауликус

Ядовитая железа

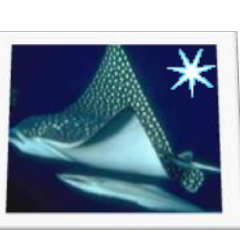
Ядовитый проток



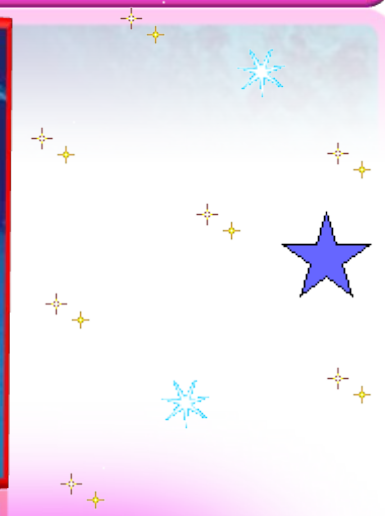
Рот

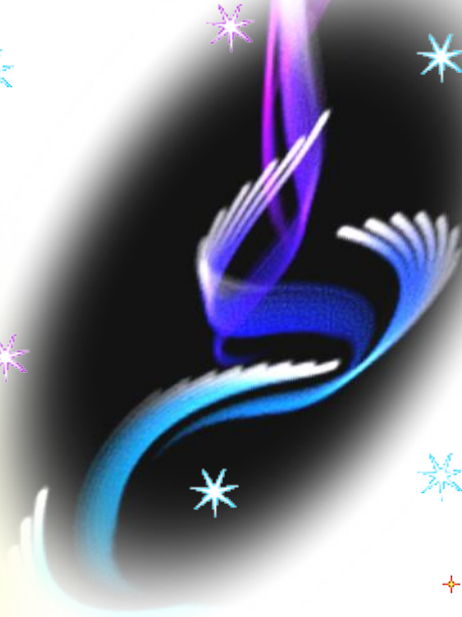
Гарпун

Трубка



СКАТЫ





Cracutaru

