



# Женский русский народный костюм



***Нам, россиянам, русского  
костюма  
Историю полезно будет  
знать!  
Костюм о людях призовет  
подумать,  
О быте, нравах может  
рассказать.***



# Ансамбль народной песни «Росинка»











Я поставила цель:

***изучить элементы женского  
русского народного костюма***

## Задачи:

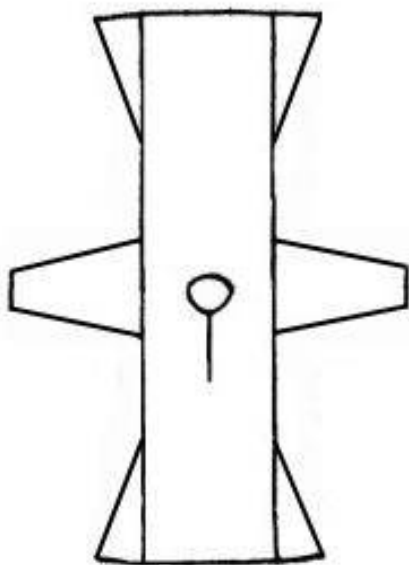
1. Ознакомиться с литературой и другими источниками информации по данной теме;
2. Побеседовать с руководителем ансамбля народной песни «Росинка» и участницей народного ансамбля «Северянка», которая занимается народным творчеством;
3. Изготовить русский народный костюм для своей куклы;
4. Рассмотреть возможность использования элементов народного костюма в современной одежде и самой нарисовать эскизы;
5. Провести опрос среди учащихся начальной школы: что они знают о женском русском народном костюме?
6. Рассказать одноклассникам о истории женского русского народного костюма



## Рубаха

Полотно сгибалось пополам, делались рукава и вырез для головы.  
Краски для холстов брали у природы.  
Ткань не урезали.

У рубах были длинные и широкие рукава.



В орнаментах можно увидеть изображение солнца, звезд, фигурки людей и животных.



Особое значение придавалось расположению рисунка. Например: нагрудные узоры - защищали сердце и легкие, наплечные - охраняли руки, наподольные - не давали пробраться злым силам снизу.





Любимый цвет-  
красный.

Праздничную одежду  
богато украшали  
вышивкой, тесьмой,  
блестками.

Самую красивую,  
надевали всего 3-4 раза  
в год. Её берегли,  
старались не стирать и  
передавали по  
наследству.

# Пояс - самая важная часть костюма



На пояс наносили знаки Рода, обережные узоры, позднее молитвы.

На пояс, его ещё называли кушак, подвешивали ложку, расческу, сумочку для денег.

Пояса являлись наградой и подарком и передавались по наследству.





## Национальным костюмом русских женщин являлся сарафан



Сарафан означает «одетый с головы до ног». Служил праздничной, будничной, рабочей одеждой.

Сарафаны украшались по подолу и на груди, бахромой, шелковыми лентами, тесьмой, даже аппликациями. Их подпоясывали поясом.



# По покрою сарафаны могли быть разных типов:



Глухой  
туникообразный  
сарафан



Косоклиный  
сарафан(саян, ферязь,  
глухарь, клинник).  
С епанечкой.



Прямой или  
круглый  
сарафан  
(атласник,  
раздувай)



# Понёва

Вместо сарафана ещё носили поневу. Поневы — это юбка из клетчатой ткани, оборачивалась вокруг бедер. Она одевалась поверх рубахи, затем шёл передник. Будничные поневы были более короткими и, как правило, почти не украшались.



ЮЖНОРУССКИЙ ЖЕНСКИЙ КОСТЮМ (ПОНЕВА)







Передник  
наплечный



Передник нагрудный



Передник  
поясной

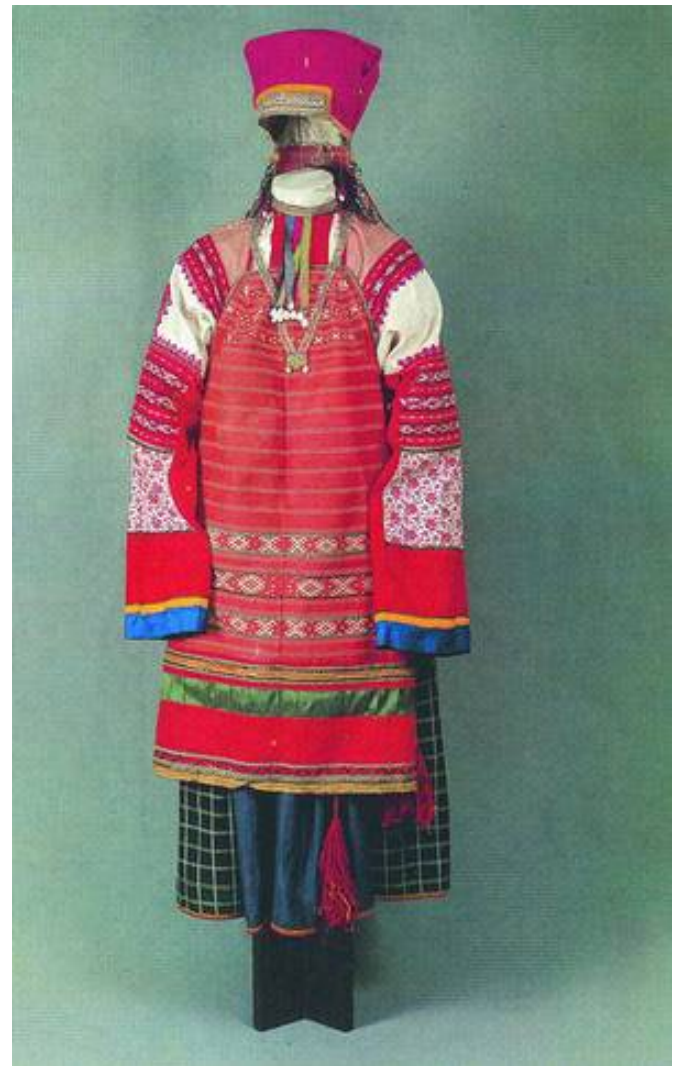
При работе они защищали одежду от загрязнения, а к праздничному костюму были украшением.



В южных районах комплекс женской одежды состоял из рубахи, поневы и передника.



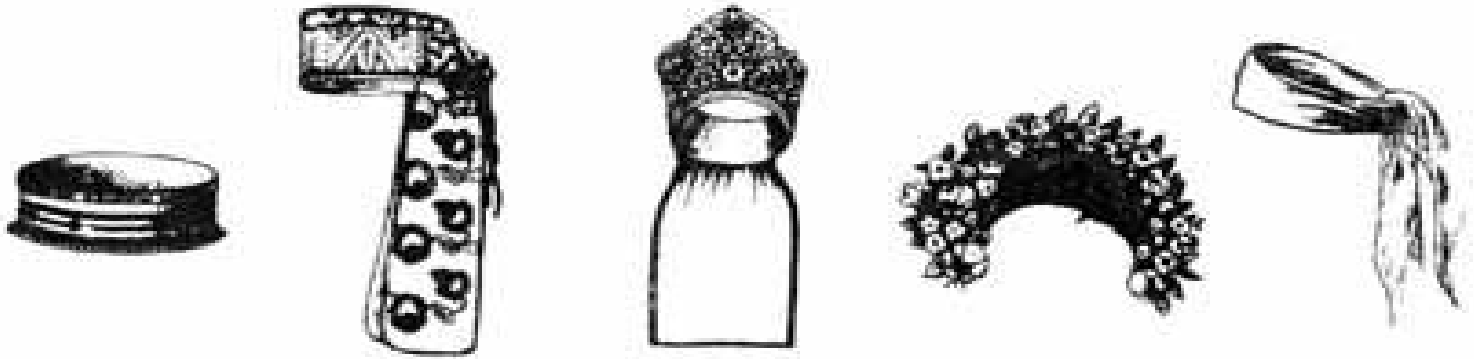
Женщины северных районов носили комплекс одежды, который состоял из рубахи, сарафана и передника.





Головные уборы делятся на девичьи и женские.  
Девичьи головные уборы: обруч, повязка, венец,

пояти



Повязка из Архангельской губернии

XIX — на  
представляет со  
шири  
на твердой основе  
позументом ф  
производства  
с очельем  
и многоярусной фе  
поднизью, спу  
до бровей. Сзади  
могли крепиться  
броши широ  
розов







Полотенечный  
головной убор

Платок



Зимние головные уборы  
- шапка, шаль, убрус.





Кичкообразные  
головные уборы,  
состояли из частей



**Кичка** - нижняя часть, твёрдая. Была очень разной формы: рогатая, в форме лопаты, в форме котелка.

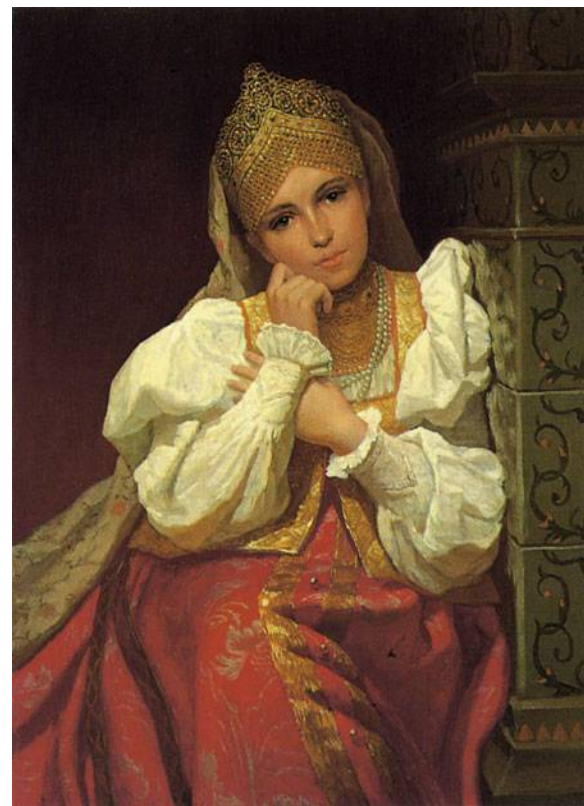
**Сорока** - это верхняя тканевая часть головного убора, которую могли надевать на кичку.

**Позатыльник** украшенная задняя часть.



# Кокошник

**Кокошник** - головной убор с плотной передней частью, богато украшенный (вышивка, бисер, жемчуг). Сзади завязывался на широкие ленты, спереди свисали на лоб драгоценные подвески или бусы. Сзади к кокошнику могли прикреплять тонкие красивые ткани.





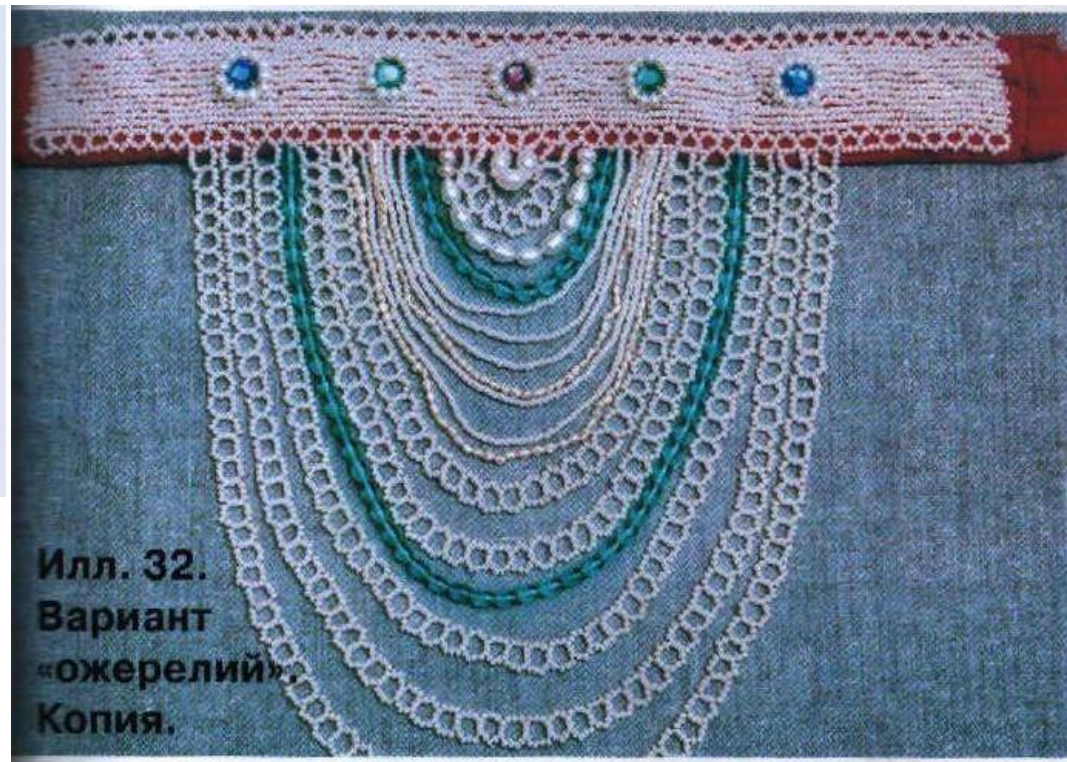
# Украшения



Гривна



Бусы - из камней,  
жемчуга. Кольца, серьги.



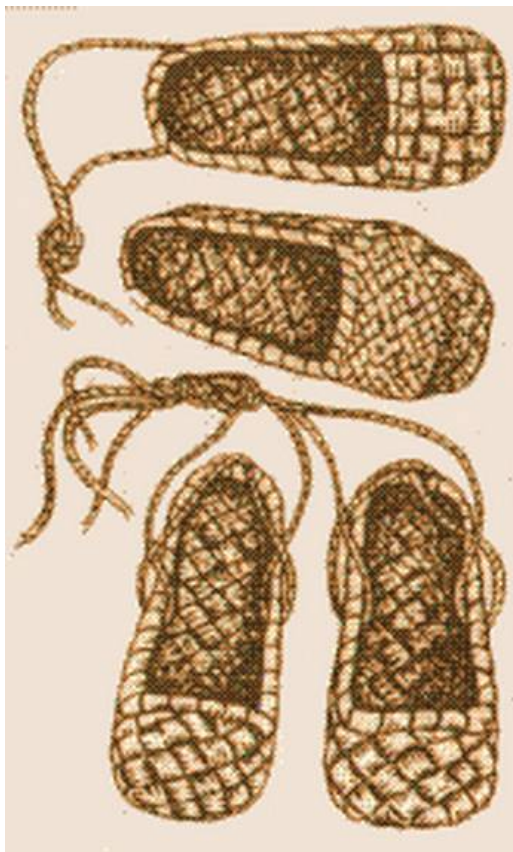
Ожерелье-это плотно нашитое бисерное или из жемчуга, янтаря кружево, которое закрепляли на ткани, носили на шее, сзади на пуговице.





## Плетёная обувь

Лапти, берестяные туфли. Их плели из ракиты, липы, берёзы. В задник вплеталась петля в которую продевались оборы.



## Кожаная обувь.

Сапоги, ботинки, туфли.

**Коты**- полусапожки обшитые сверху красным сукном или сафьяном.

**Чеботы** - полусапожки с загнутыми кверху носами.

# Верхняя одежда



## Шуба,

тулуп - зимняя одежда из меха, овчины.

Особое разнообразие имели шубы, их носили даже летом.



Опашень - длинная суконная одежда, с пуговицами, украшенный по краям. Рукава длинные, прорези для рук в районе пройм.





---

**Навершник** -  
укороченная рубаха,  
которую носили в южных  
районах



---

**Душегрея** -  
распашная кофта на  
лямках или с рукавами.  
Нарядность придавали  
складки.







# Технологическая карта изготовления костюма

№ п/п	Последовательность выполнения операций	Инструменты, приспособления и материалы
1	Подготовить ткань, картон, бисер, тесьму, кожу	Утюг
2	Нарисовать эскиз костюма	Лист бумаги, карандаши, картины с изображением женского русского народного костюма
3	Сделать выкройки элементов костюма на бумаге	Лист бумаги, карандаши
4	Раскроить костюм	Детали выкройки, ткань
<i>Изготовление рубахи</i>		
5	Сметать детали. Провести примерку.	Детали рубахи, нитки, булавки, тесьма, иголка, швейная машина
6	Вышить орнамент	
7	Стачать все швы	
8	Пришить к горловине тесьму	
<i>Изготовление сарафана</i>		
9	Сметать детали, сделать примерку	Детали сарафана, нитки, булавки, тесьма, иголка, швейная машина
10	Стачать швы	
11	Обшить тесьмой	
<i>Изготовление кокошника</i>		
12	Выполнить детали из картона	Картон, ткань, клей, бисер, тесьма
13	На деталь из картона наклеить ткань	
14	Обшить бисером, тесьмой	
15	Сделать бант и пришить его на кокошник сзади	
<i>Изготовление сапог</i>		
16	Сделать раскрой сапог	Кожа, ножницы, иголка, нитки
17	Стачать швы	
<i>Изготовление пояса</i>		
18	Отрезать тесьму нужной длины	Тесьма, ножницы, расчёска
19	Привязать к поясу маленькую расчёску	
<i>Изготовление украшений</i>		
20	Изготовить бусы	Крупный бисер, толстые нитки





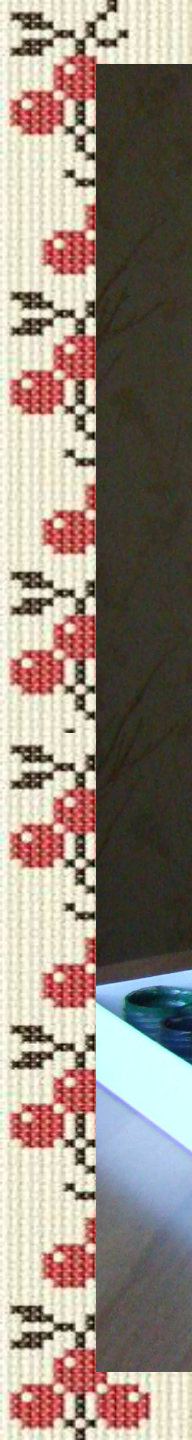




«Театр Моды»  
Дом детского  
творчества.











**Сарафан**



**Лента для косы**



**Рубаха**



**Пояс**



# Исследование на тему «Знают ли учащиеся начальной школы историю русского народного костюма?»»

1. Знаешь ли ты историю развития русского народного костюма?(подчеркни)

**Знаю почти всё.**

**Знаю мало.**

**Знаю очень мало.**

**Ничего не знаю.**

2. Какие элементы русского народного костюма ты можешь назвать?

3. Хотел(а) бы ты использовать элементы народного костюма в своей одежде?(подчеркни)

**Да.**

**Нет.**

4. Хотел(а) бы ты узнать историю русского народного костюма? (подчеркни)

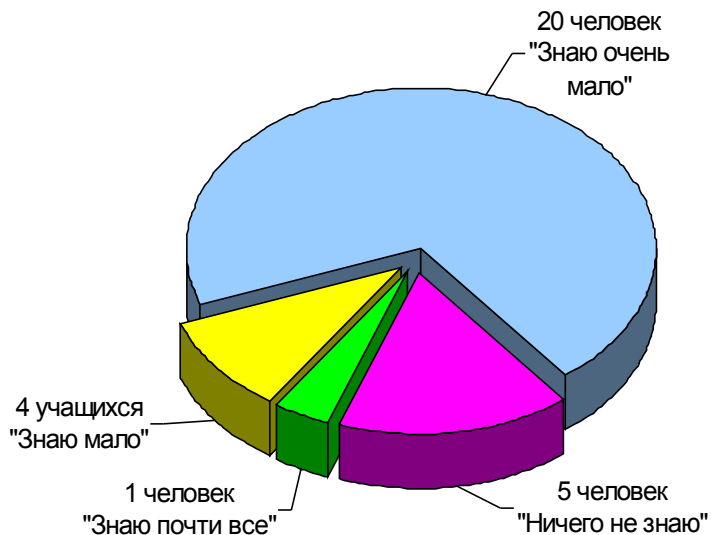
**Да.**

**Нет.**

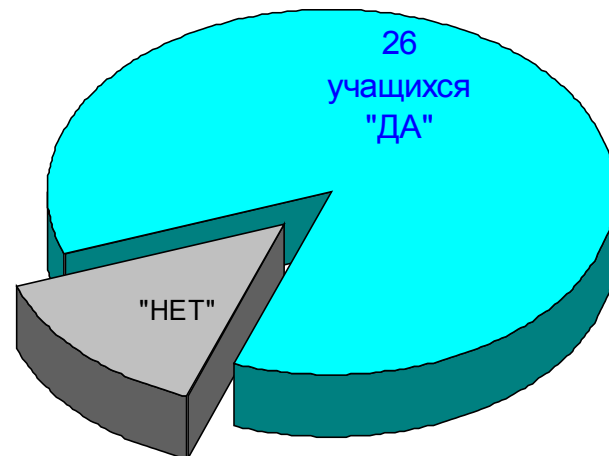


# Опрос «Знают ли ученики начальной школы историю русского народного костюма?»

Результаты опроса



Хотели бы вы узнать историю русского народного костюма?







Спасибо за внимание!