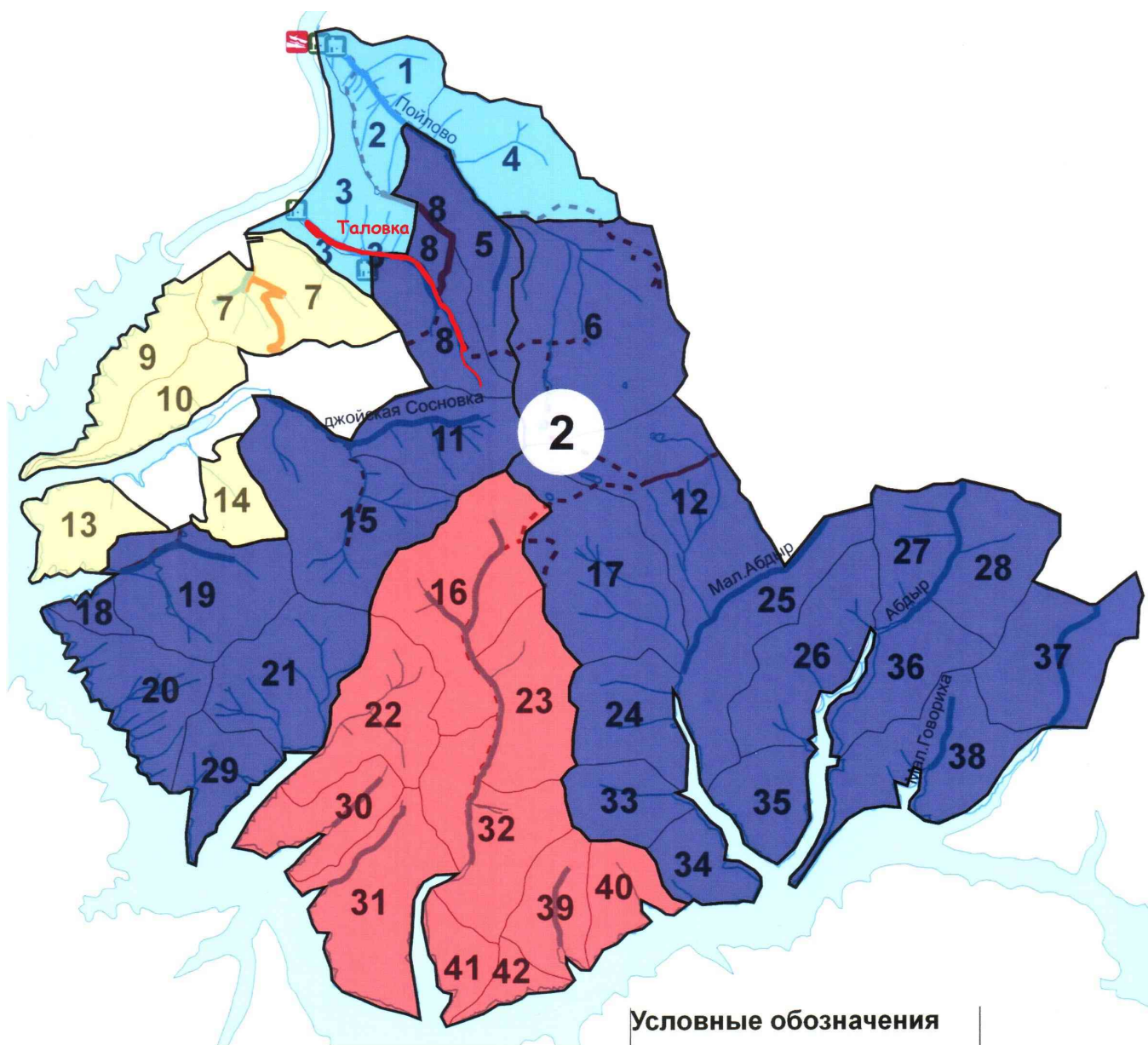


Приложение

Приложение 1

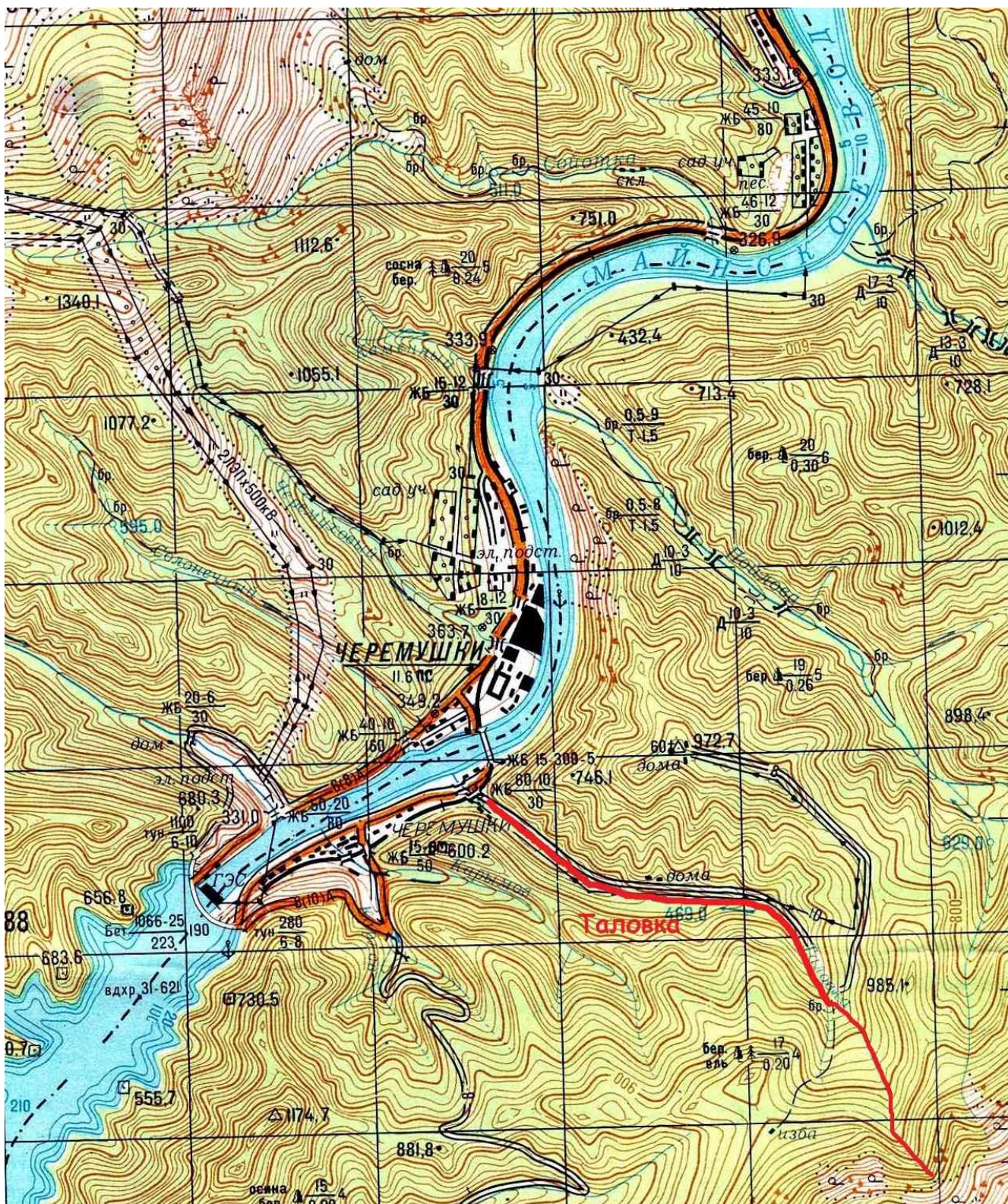
Карта Горного лесничества



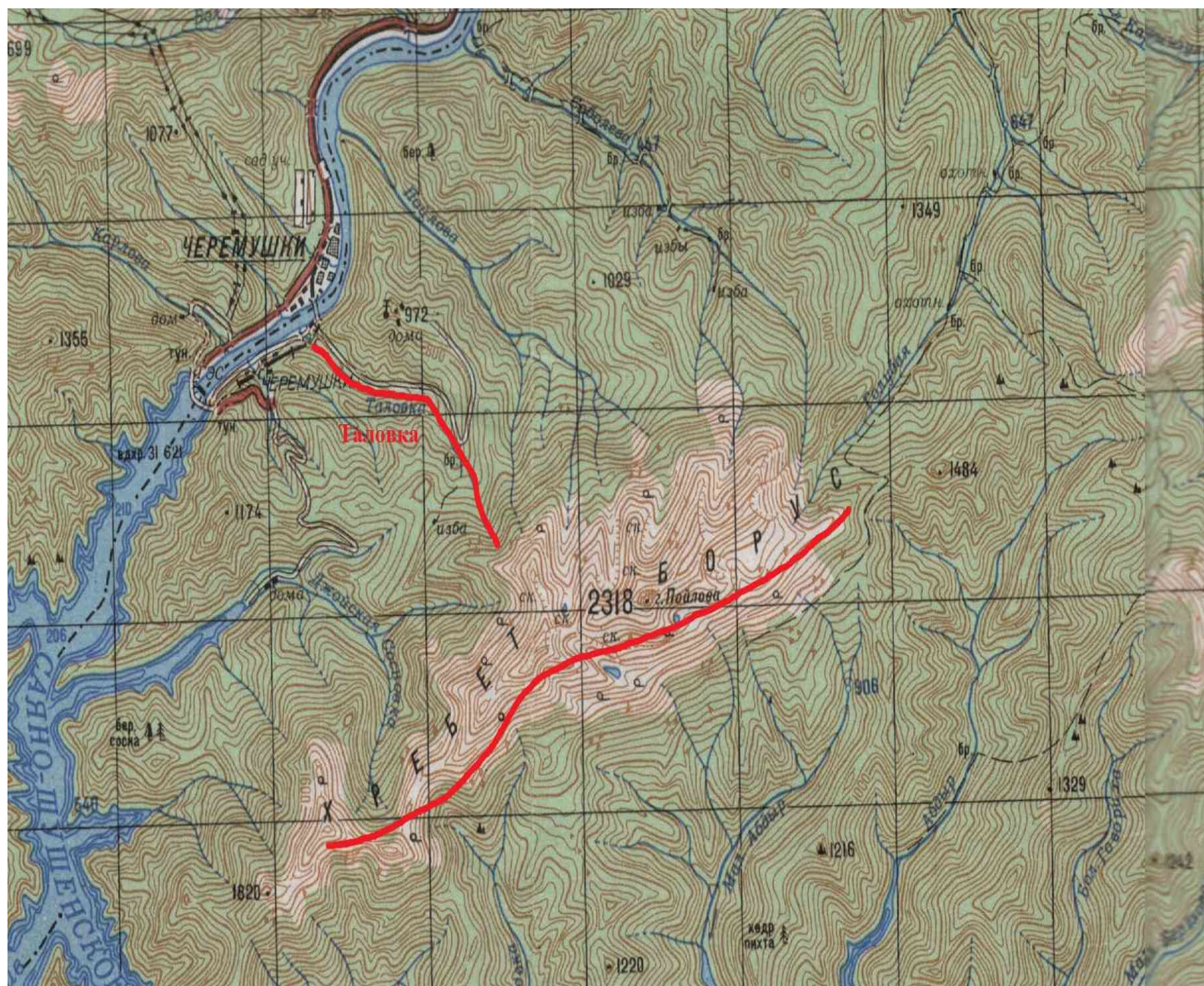
Условные обозначения

- 1- Перовское участковое лесничество
2- Горное участковое лесничество

- зона познавательного туризма
- особо охраняемая зона
- заповедная зона
- зона хозяйственного назначения
- зона обслуживания посетителей
- рекреационная зона



п-46-26. Урочище ручья реки Таловка (масштаб 1:1000000 м.)



Приложение 4.

Список редких растений национального парка, внесенных в Красную книгу России.

№ пп	Семейство, название вида	Встречаемо сть в лесничества х парка	Категория редкости		Обилие, состояние популяци и
			Россия	Сибирь	
1.	Башмачок крупноцветковый – <i>Cypripedium macranthon</i> Sw. (орхидные)	Перовское	3® – редкий вид (2(V) – уязвимые по МСОП)	Сокращает численность популяций	Sp, хорошее
2.	Башмачок настоящий – <i>Cypripedium calceolus</i> L. (орхидные)	Перовское	3® – редкий вид (2(V) – уязвимые по МСОП)	Сокращает численность популяций	Sol, ослабленное
3.	Кандык сибирский – <i>Erythronium sibiricum</i> Kril. (лилейные)	Горное	2(V) уязвимый вид (2(V) уязвимые по МСОП)	Сокращает численность популяций	Sp, хорошее
4.	Володушка Мартъянова – <i>Vupleum martjanovii</i> Kryl. (зонтичные)	Горное	3® Редкий вид	Эндемик гор Южной Сибири	Sp, хорошее
5.	Неоттианте клобучковая – <i>Neottianthe cucullata</i> L. (орхидные)	Горное	3® Редкий вид	Сокращает численность популяций	Sp, хорошее
6.	Ятрышник шлемоносный – <i>Orchis militaris</i> L. (орхидные)	Перовское, Горное	3® Редкий вид	Сокращает численность популяций	Sol, хорошее
7.	Борец саянский – <i>Aconitum sajanense</i> Kumin. (лютиковые)	Горное	2(V) уязвимый вид	Сокращает численность популяций	Sol, не исслед.
8.	Лобария легочная – <i>Lobaria pulmonaria</i> L. (лобариевые)	Горное	2(V) уязвимый вид	Сокращает численность популяций	Sp, Хорошее
9.	Ковыль перистый – <i>Stipa pennata</i> L. S.str.	Перовское	2(V) уязвимый вид	Сокращает численность популяций	Sol, Хорошее
10.	Стикта окаймленная – <i>Sticta limbata</i> (Sm.) Ach.	Горное	3® Редкий вид	Распространена на ограниченной территории	Sol, не исследовано
11.	Цетрария Лаурера – <i>Cetraria Laureri</i> Krempelh.	Горное	3® Редкий вид	Распространена на ограниченной территории	Sol, не исследовано

Диаграмма 1. Морфометрические признаки кандыка сибирского на пробных площадях №5, №6, №7 ($S=1 \text{ м}^2$) 5 мая 2009 год в национальном парке «Шушенский бор»

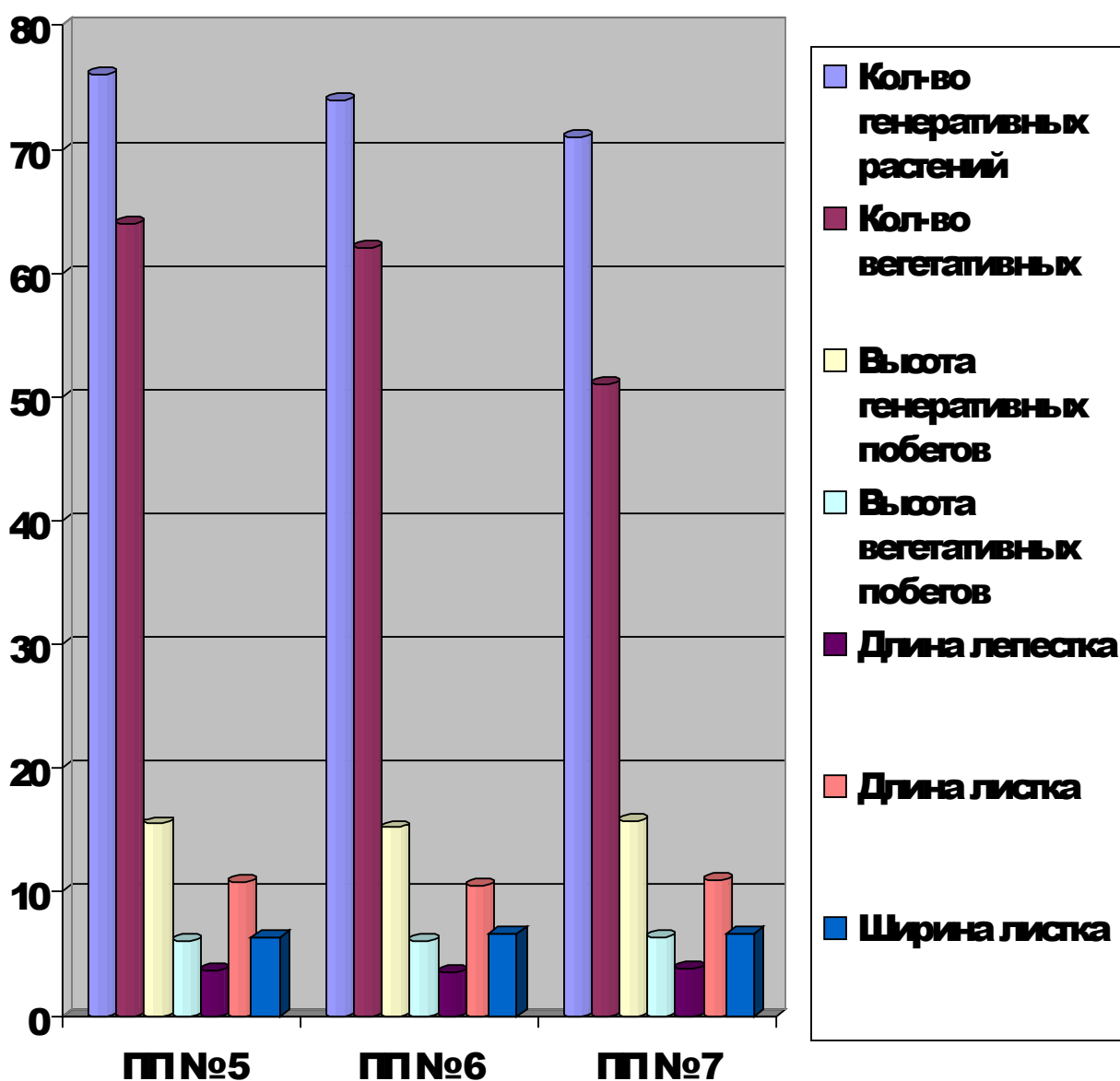


Диаграмма 2. Морфометрические признаки кандыка сибирского на пробных площадях №5, №6, №7 ($S=1 \text{ м}^2$) 7 мая 2010 год в национальном парке «Шушенский бор»

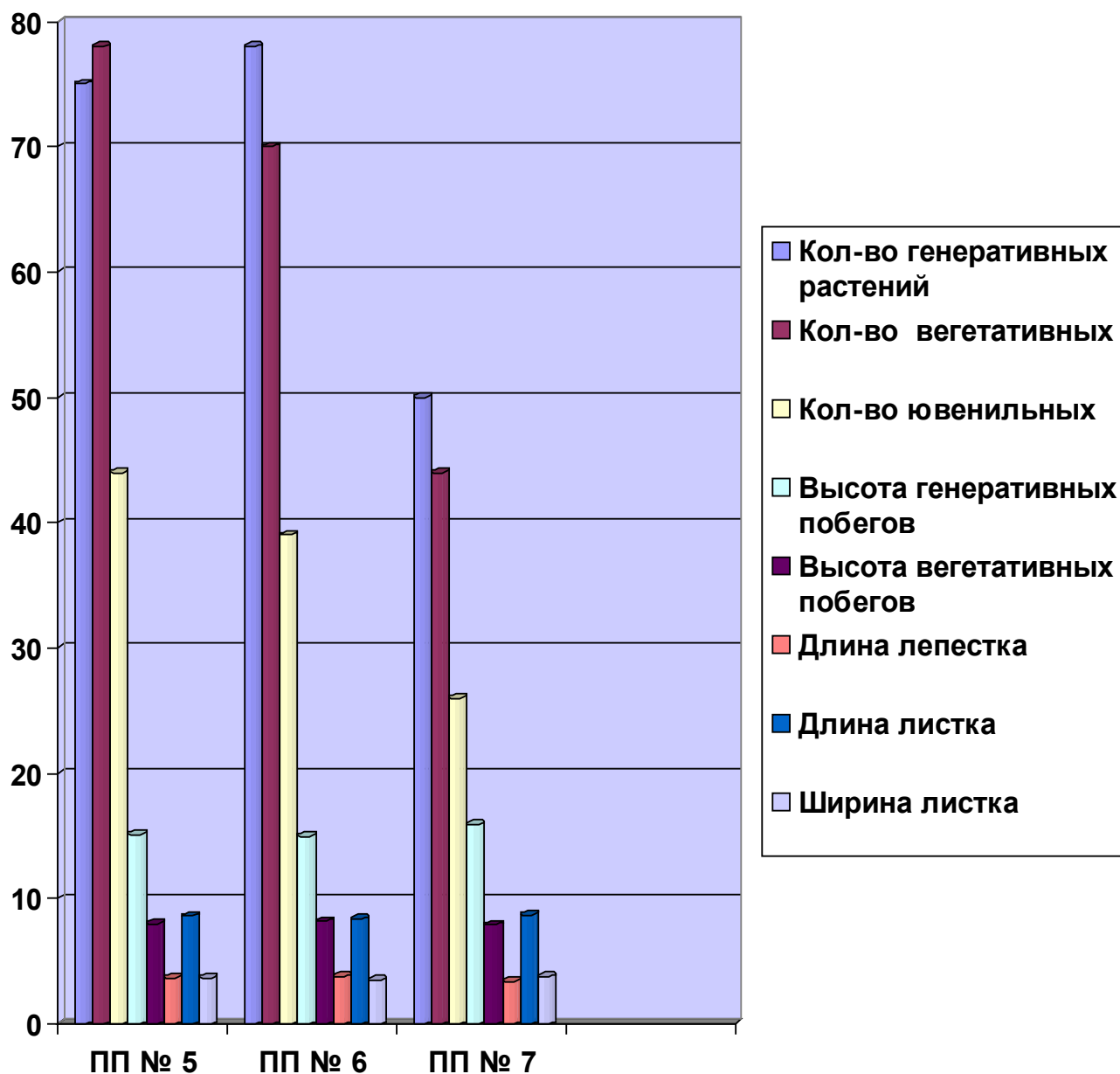


Диаграмма 3. Морфометрические признаки кандыка сибирского на пробных площадях №5, №6, №7 ($S=1 \text{ м}^2$) 1 мая 2011 года в национальном парке «Шушенский бор»

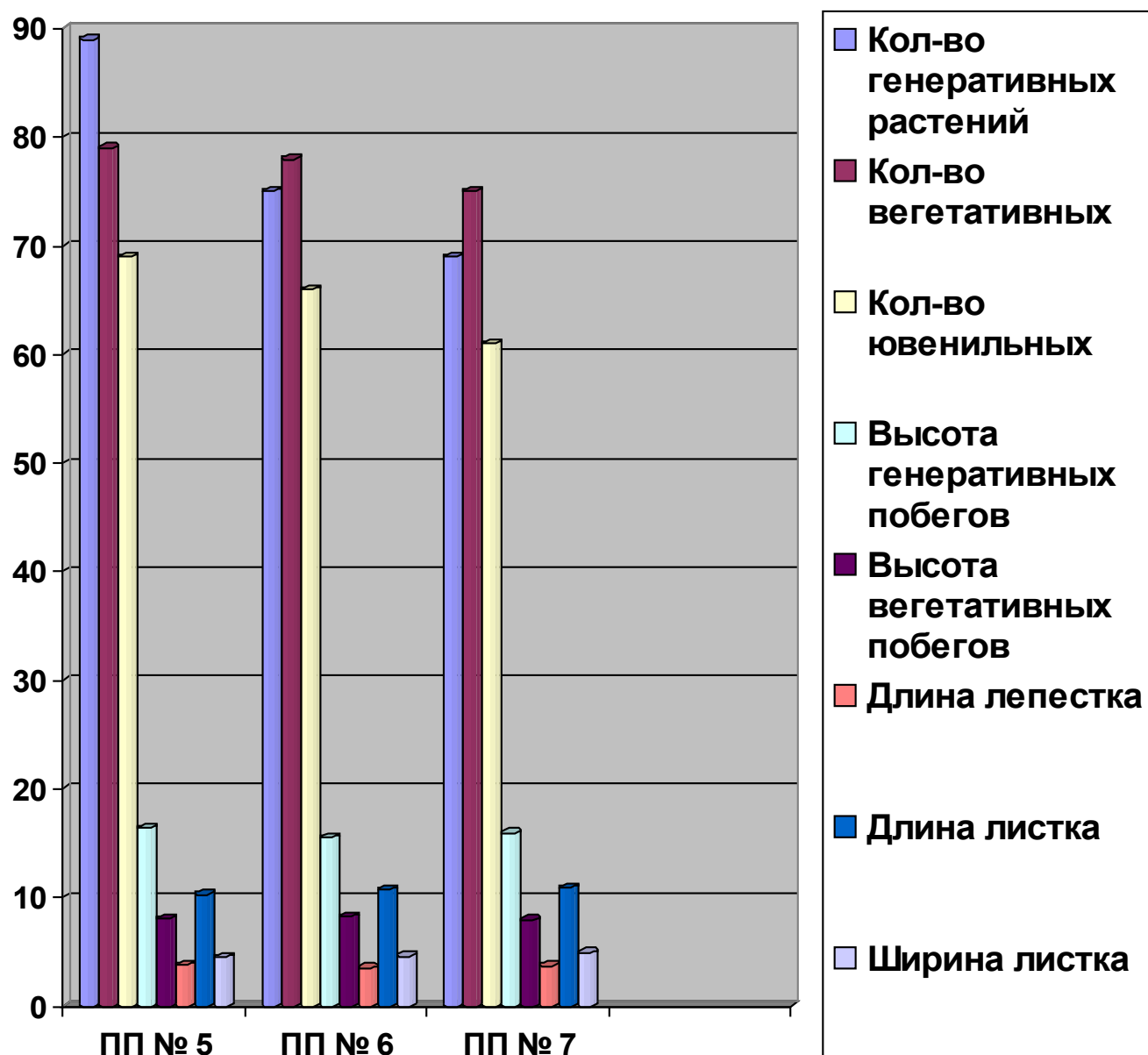
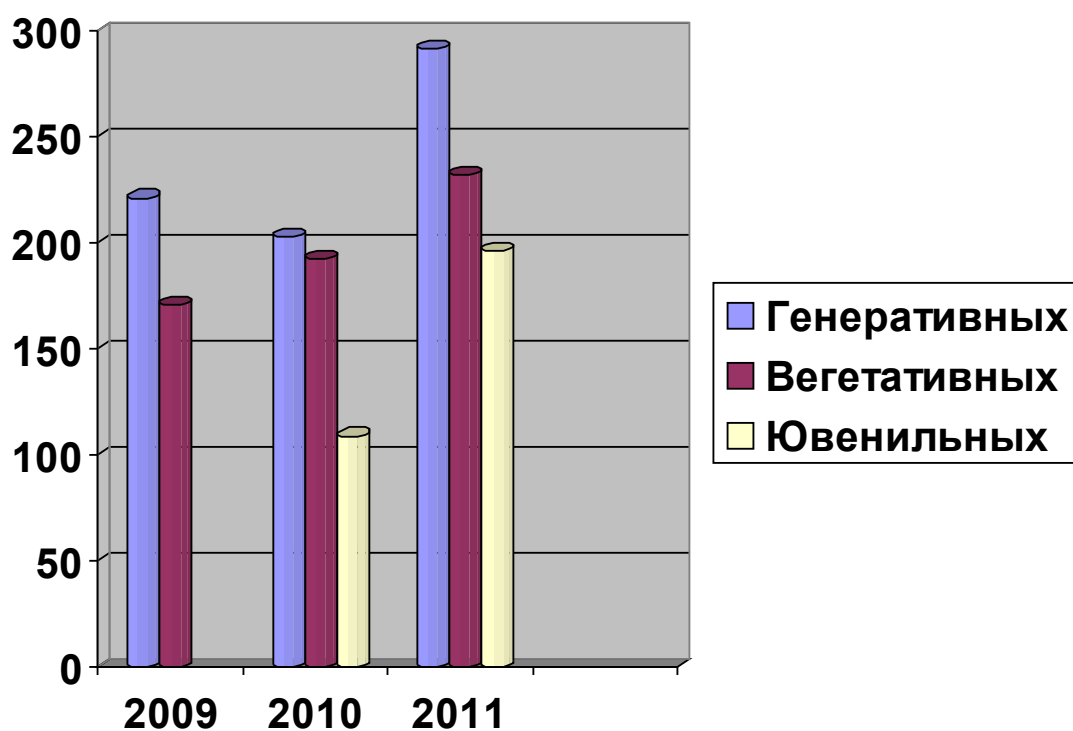


Диаграмма 4. Состояние кандыка сибирского на постоянных ПП №5, №6, №7 ($S=1 \text{ м}^2$) 2009 – 2011 года.





Полевые работы ПП №5 12 мая 2011



Полевые работы ПП №6 12 мая 2011



Измерение ширины листка генеративных побегов ПП №7 12 мая 2011 год.



Измерения высоты генеративных растений ПП №7 12 мая 2011 год.

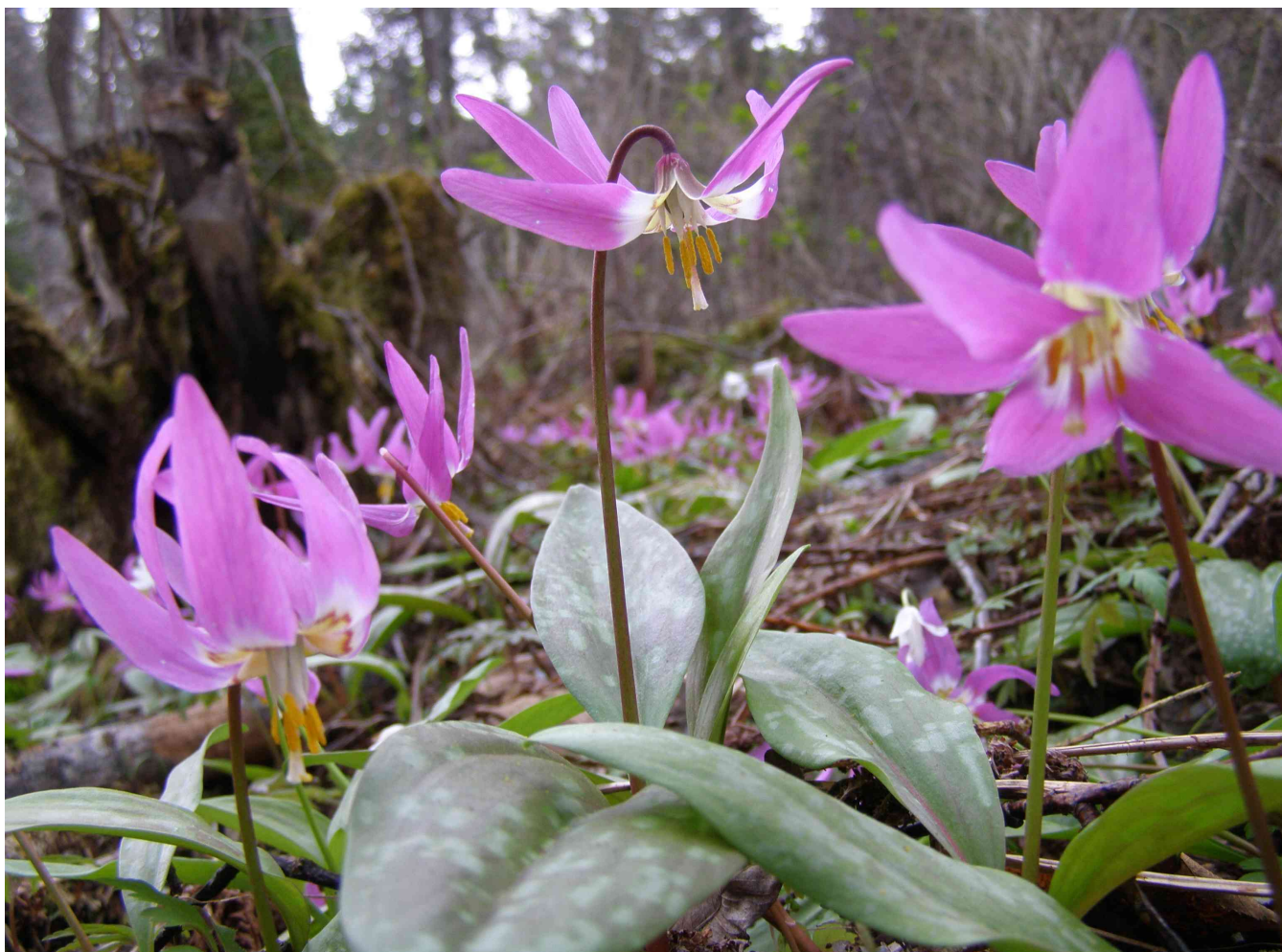


Измерения длины лепестка ПП №5 12 мая 2011 год.



Измерения длины листка ПП №5 12 мая 2011 год.

Сохраним растения из Красной книги России!



Численность редких дикорастущих видов растений сокращается из-за их прямого уничтожения человеком. Уязвимы раннецветущие весенние первоцветы, находящиеся в **Красных книгах России.**

Масштабы сбора этих растений ставят на **грань полного исчезновения такие виды, как *кандык сибирский*.**

**Не рвите эти растения!
Берегите их!!!**

Учащиеся Лицея № 7 г. Саяногорск