

Ложка дёгтя в бочке мёда



Работа выполнена
ученицей 9 класса
МКОУ «Шеркальская СОШ»
Куриковой Анастасией

Труженица пчела





Проблема

Всё больше людей пытается вернуться к народным средствам лечения заболеваний. Отказываясь от синтетических препаратов, они пытаются предотвратить аллергические реакции и побочные эффекты.

Одним из лучших средств всегда считался мёд. Но натурального мёда, производимого пчёлами мало, на его смену приходит мёд «современный», получаемый в промышленных масштабах. Может ли он стать «полновесным» лекарством от недугов.



Гипотеза

**Мёд, реализуемый в магазинах
села Шеркалы,
является натуральным.**



Цель

Исследовать химический состав мёда реализуемого в магазинах села Шеркалы и сравнить его с натуральным.

Задачи

- **сбор теоретической информации и образцов мёда;**
- **проведение химического анализа;**
- **сравнение состава натурального и реализуемого в магазинах мёда;**
- **обработка полученного теоретического и практического материала;**
- **составление сравнительных диаграмм.**



Методы исследования

- **Практические: наблюдение, проведение химического анализа, эксперимент, фотофиксация проведения опытов.**
- **Теоретические: сравнительный анализ информации из научной литературы и Интернета.**



Е. Цандер

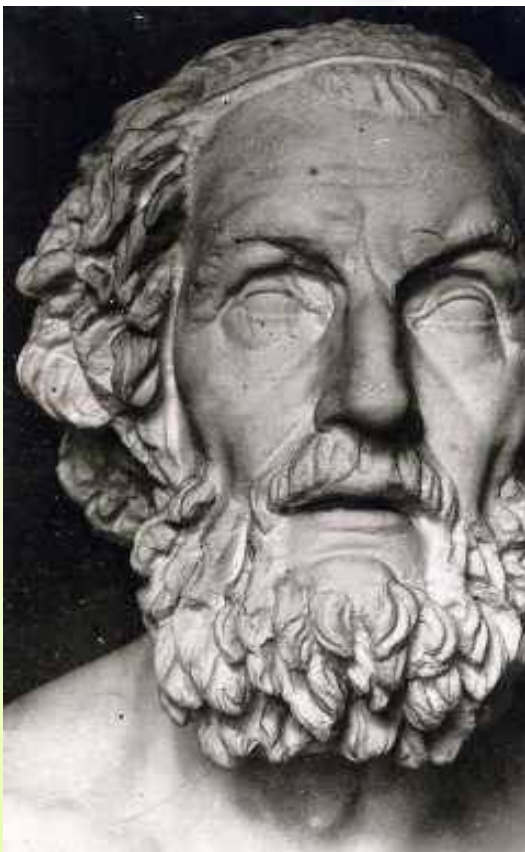


**В мёде природа предоставила
нам один из драгоценнейших
своих даров, значение
которого для человеческого
организма в настоящее время
слишком недостаточно
познано или очень слабо
познается.**

История взаимоотношений



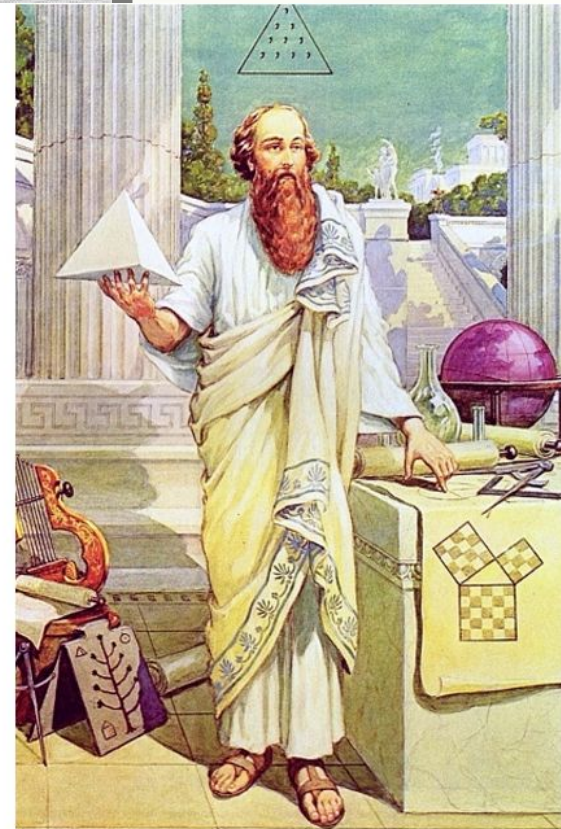
История взаимоотношений



Гомер



Демокрит

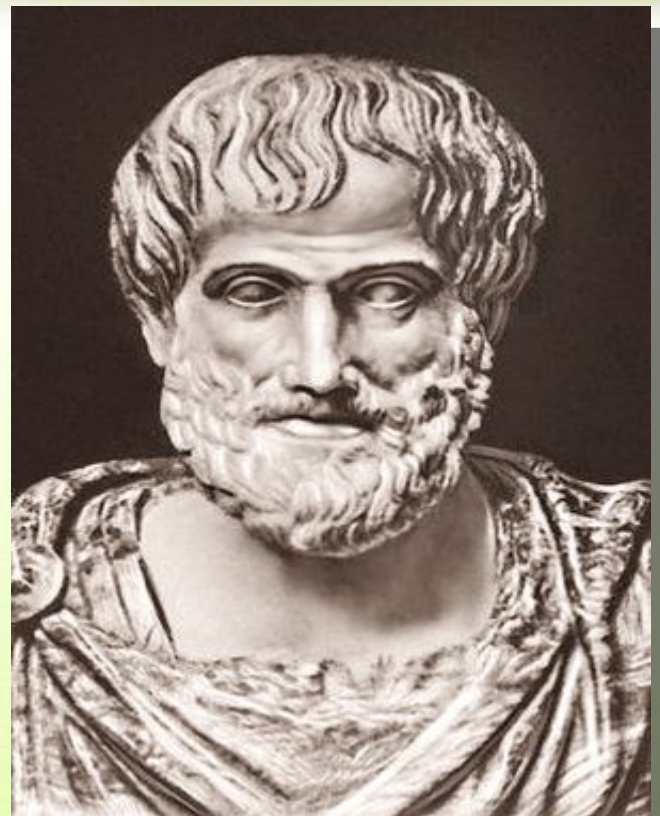


Пифагор

История взаимоотношений



Гиппократ



Аристотель



Виды мёда



<http://mkpm.tiu.ru/>

Лечение мёдом



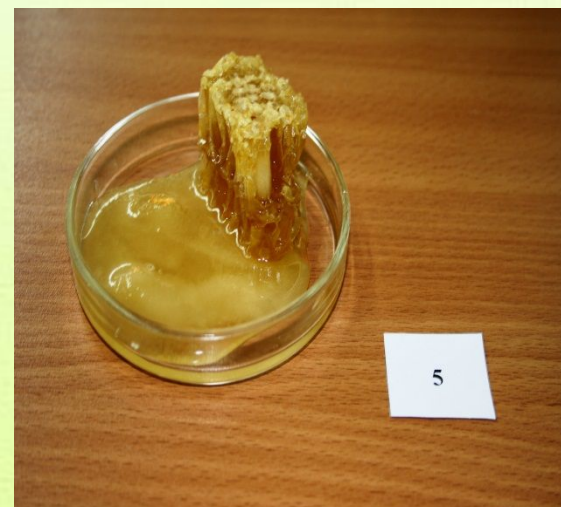


Методы анализа



- 1. Определение аромата, консистенции, вязкости.**
- 2. Определение наличия крахмала.**
- 3. Определение наличия мела.**
- 4. Определение сахарной патоки.**
- 5. Определение наличия падевого мёда.**

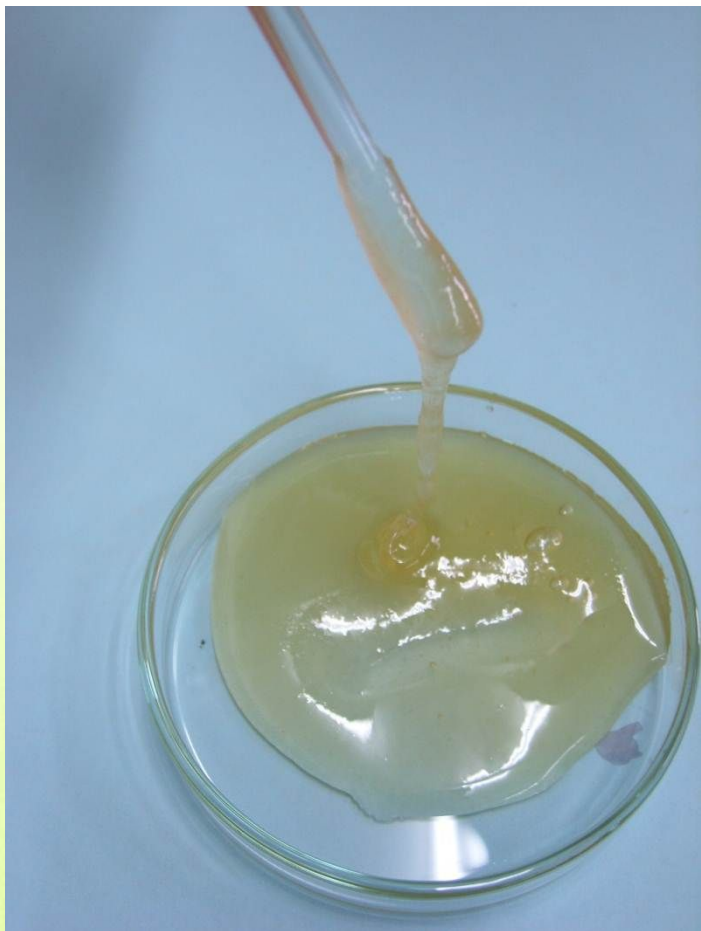
Образцы мёда



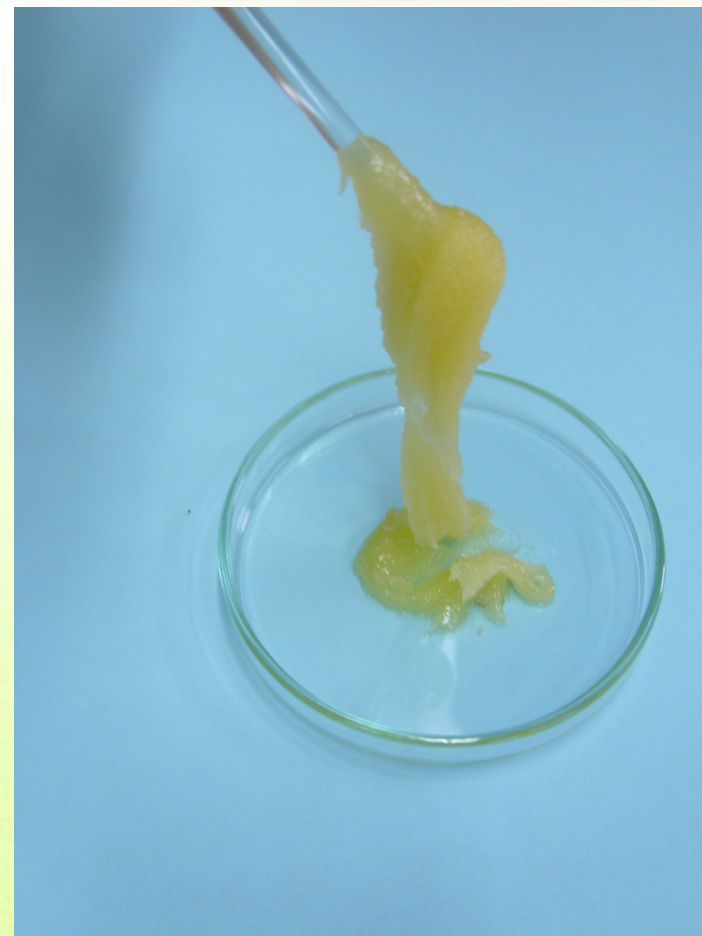
Определение аромата



Определение вязкости

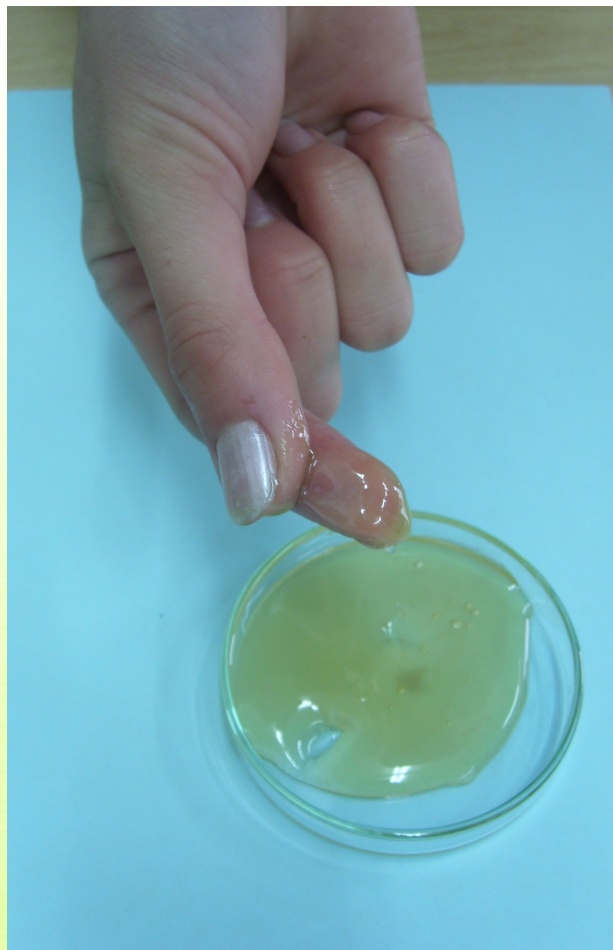


Контрольный образец



Образец № 1

Определение консистенции



Контрольный образец

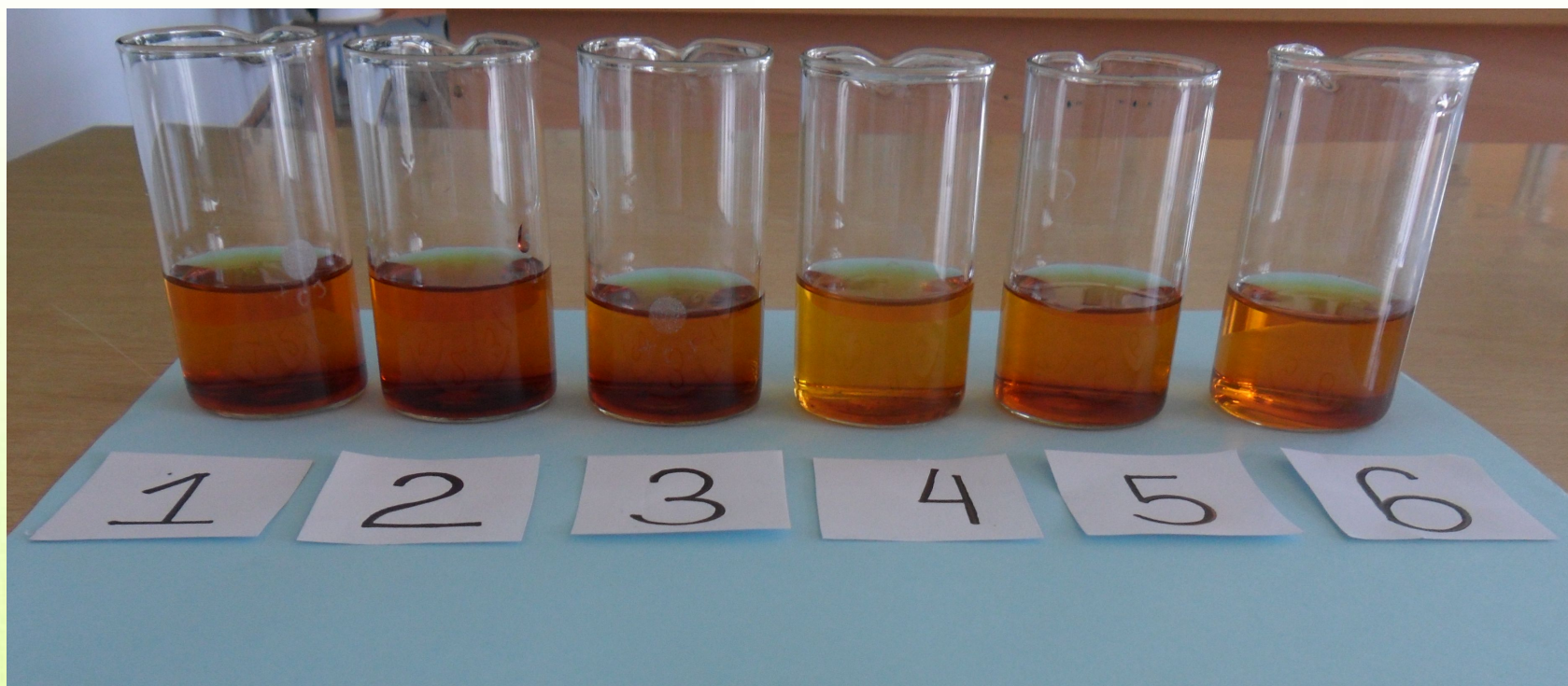


Образец № 2

Проба на крахмал раствором Люголя



Проба на крахмал йодом



Проба на мел



к

1

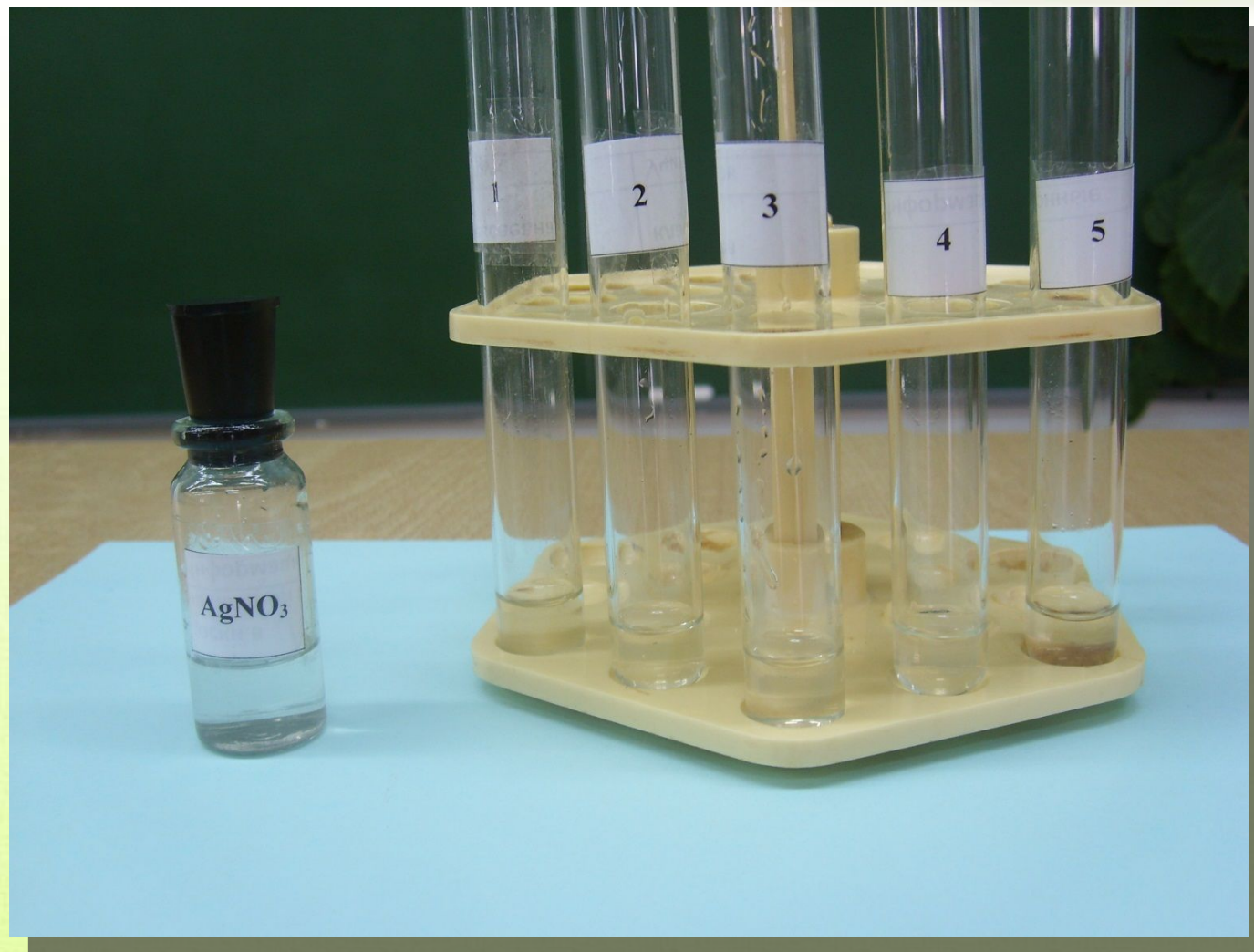
2

3

4

5

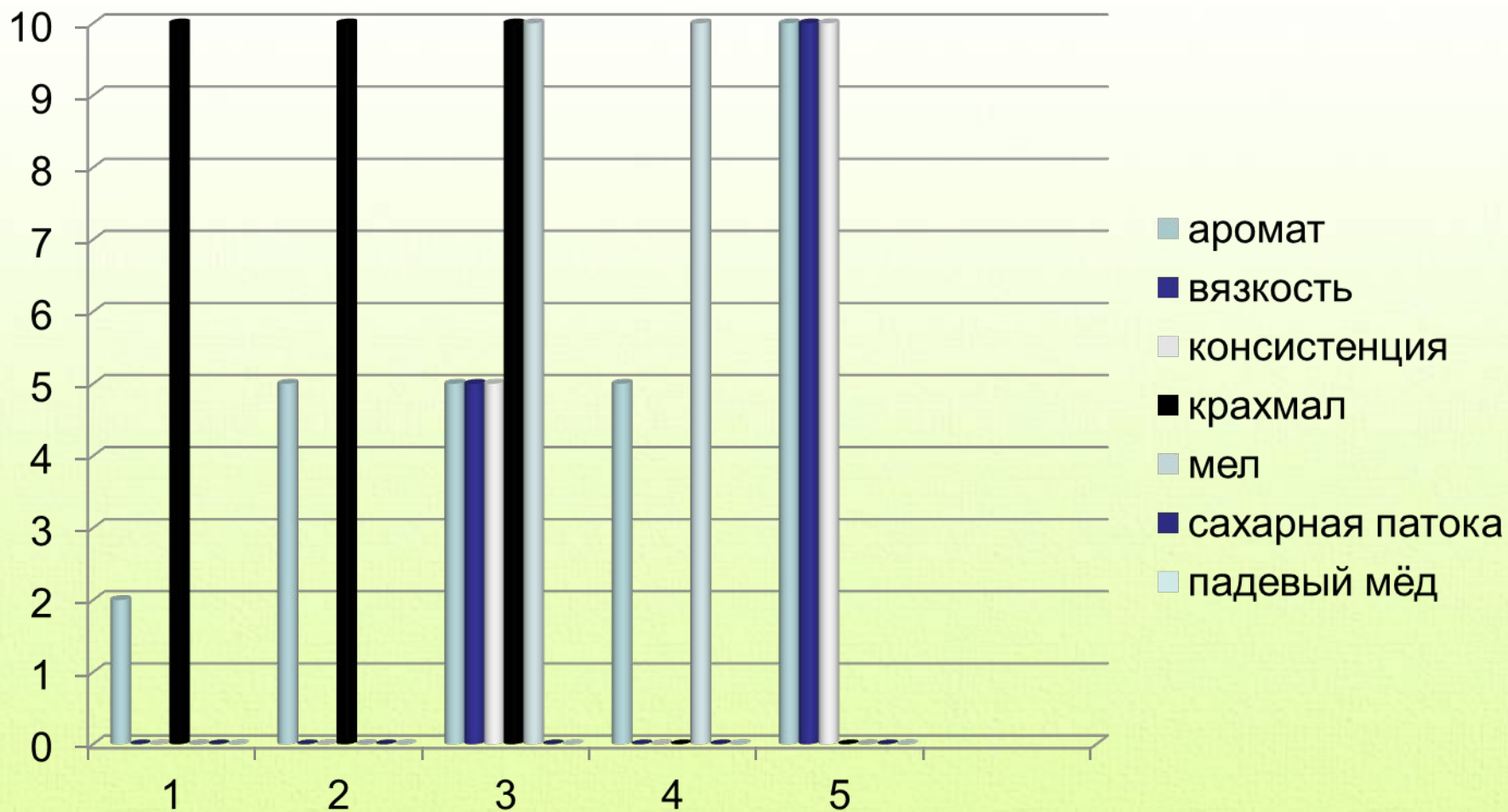
Проба на сахарную патоку



Проба на падевый мёд



Результаты исследований





Вывод

Химический состав образцов мёда, реализуемых в магазинах села Шеркалы, значительно отличается от натурального.



Спасибо за внимание

