

**Муниципальное бюджетное общеобразовательное учреждение  
«Средняя общеобразовательная школа №1»**

Исследовательская работа

# История музея



**Автор:**

Горбатов Александр Дмитриевич,  
г. В. Уфалей, МБОУ «СОШ №1», класс 4 «в»

**Руководитель:**

Черничкина Галина Валентиновна,  
учитель начальных классов  
высшей категории  
МБОУ «СОШ № 1»

**Цель работы** – узнать историю музея, музейную педагогику, познакомиться с работниками музея.

## **Задачи:**

- углубить свои знания по истории родного края;
- узнать о создателях музея;
- изучить материал музея;
- узнать об экспонатах, которые являются хранителями нашей истории;
- узнать о выставочных залах;
- рассказать об истории музея своим одноклассникам.





Открытие музея 3 ноября 1967 г.  
Е.С. Платонова и  
Е.В. Сиунова.



Е. В. СИУНОВА, первый директор  
народного музея на общественных  
началах, ветеран труда.

- **3 ноября 1967 года**, 45 лет назад в нашем городе в бывшем поповском доме на улице Ленина был торжественно открыт народный музей.
- Свыше десяти лет возглавляла народный музей Е. В. Сиунова. Под ее руководством собрано около пяти тысяч ценных экспонатов, открыты многие неизвестные страницы Уфалей.

- **Через год, в 1968 году, он переселился в подвальное помещение дома № 41 на улице Прямицына и существовал в ужасных условиях около двадцати лет.**
- **В 1986 году музей переехал в самое красивое здание в городе, памятник культуры - купеческий особняк времен НЭП (построен в 1924-26 гг.).**





# МУЗЕЙ

```
graph TD; A[МУЗЕЙ] --> B[Научный сотрудник]; A --> C[Хранитель]; A --> D[Смотритель]; A --> E[Хоз. работник]; B --> F[Музейный педагог]; C --> F; D --> F;
```

**Научный сотрудник**

**Хранитель**

**Смотритель**

**Хоз. работник**

**Музейный педагог**

# МУЗЕЙНАЯ ПЕДАГОГИКА



**Музейная педагогика** - научная дисциплина на стыке музееведения, педагогики и психологии, предметом которой являются культурно-образовательные аспекты музейной коммуникации.



## ***Цели и задачи:***

- **формирование у детей системы ценностей, исторического сознания, преемственности в процессе приобщения к краеведческой культуре;**
- **воспитание бережного отношения к музейному предмету, памятнику истории и культуры;**
- **развитие эмоциональной отзывчивости;**
- **приобщение детей к игровой деятельности;**
- **развитие творческого воображения;**
- **формирование художественного вкуса;**
- **формирование основы нравственно-эстетических представлений;**
- **формирование гармонично развитой личности.**

## ***Методы работы:***

- **метод погружения в предметную среду**
- **метод погружения в историческую среду**
- **метод создания игровых ситуаций**
- **метод создания проблемных ситуаций, побуждающих к творческой и практической деятельности**

## **Принципы:**

- принцип научности
- принцип наглядности
- принцип комплектности
- принцип систематичности и последовательности
- принцип доказательности
- принцип повторяемости
- принцип доступности материала
- принцип эмоциональности
- принцип учета психолого-возрастных особенностей детей
- принцип активизации детской аудитории





**Городская краеведческая игра  
«В гостях у Хозяйки Медной горы»,  
посвященная 250-летию Верхнего Уфалей.**





# ПЕРВЫЕ ЭКСПОНАТЫ



- Фотография. На ней изображен первый состав Совета рабочих депутатов при советской власти.
- Полуторалитровая фарфоровая чашка с блюдцем «Довольно и одной»



# КТО ЖЕ РАБОТАЕТ В МУЗЕЕ СЕГОДНЯ?



**Богверадзе Т.Г.** – директор  
Уфалейского городского  
историко-краеведческого музея.

**С 1980 года возглавляет  
краеведческий музей.**

**Основоположник системы  
«Музей - дети» в городском музее.**



**Черных В.А.** (дочь Е.В.Сиуновой) –  
краевед, научный сотрудник, автор  
книг.

Человек, который знает обо всех  
исторических местах и памятниках  
нашего округа и других удивительных  
местах.



**Мандрук Л.И** - главный хранитель музея.





**Панкратова В.А. –  
смотритель.**



**Третьякова И.Б. –  
научный сотрудник.**



**Струве Т.А. –  
научный сотрудник.**



**Некрасова Н.С. –  
научный сотрудник.**



**Москвина В.Г. -  
смотритель.**



**Бахтинова Н.Г. –  
научный сотрудник.**



# МУЗЕЙ СЕГОДНЯ

- Сегодня Уфалейский городской историко-краеведческий музей обладает мощным потенциалом для разнообразной образовательной и воспитательной работы с детьми.
- В арсенале музея 20 тысяч ценнейших экспонатов, есть среди них и раритеты:
  - «Большая энциклопедия» 1904г.,
  - «Энциклопедический словарь» Граната,
  - «Путеводитель по Уралу» 1899г.,
  - коллекция кузнецовского фарфора, каслинского литья, старинных монет, открыток, почтовых марок и пр.

# Выставочные залы



«Уфалей – фронту»



«В огне Афгана и Чечни»



«Реабилитированные историей»



Выставка «Павел Северный»





## История ОАО «Уфалейникель»



## «Завод на речке Уфалее»





Этнографическая выставка  
«Башкирская юрта»



Этнографическая выставка  
«Русская изба»



«Самовар»



«Уфалей купеческий»



«Домашняя утварь»





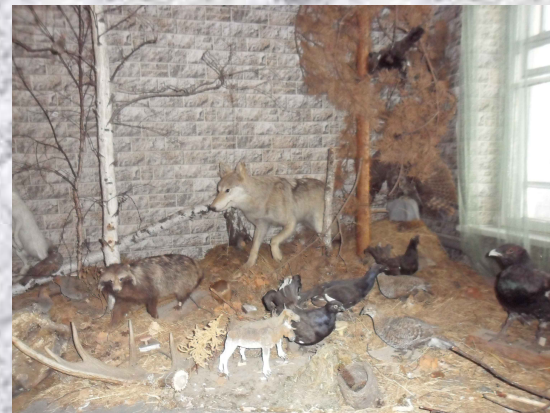
## «Судьбы моей простое полотно» (льноделие)







## «Природа родного края»







## «Почетные граждане города Верхнего Уфалей»



## «Каслинское литье»





Спасибо за внимание!