

# Родники моей малой Родины

Работу выполнил

ученик 7 класса «Г»

МБОУ Лицей №8 г-к Кисловодска

Саврин Александр

Руководитель:

учитель биологии, химии

Иваненко Анна Васильевна



# СОДЕРЖАНИЕ

1. Богородьи слёзки
2. Чивелли
3. Баня Чивелли для которой брали воду из родника
4. Зеркальный пруд
5. От Семиградусного источника до Зеркального пруда
6. Фатима
7. Надкладезная часовня
8. Освящение Надкладезной часовни
9. Сафоновский

# БОГОРОДЬИ СЛЁЗКИ







Находится на Минутке, в районе ул. Калинина





В жаркий день приятно утоляет жажду



**Как приятно в летний  
жаркий денёк  
освежиться  
прохладной и  
освещённой водичкой  
с родника «Богородьи  
слёзки».**





# ЧИВЕЛЛИ





# БАНЯ С ПАРОВЫМ ОТОПЛЕНИЕМ







**ИСТОК НАЧИНАЕТСЯ ПО УЛ. БЕРЁЗОВСКОЙ  
И ВПАДАЕТ В РЕКУ БЕРЁЗОВКУ**



# САМЫЙ БОЛЬШОЙ РОДНИК Г. КИСЛОВОДСКА





# ОБЩИЙ ВИД РОДНИКА





# СЕМИГРАДУСНЫЙ ИСТОЧНИК





# СТЕКЛЯННАЯ СТРУЯ



1937 г.



2007 г.







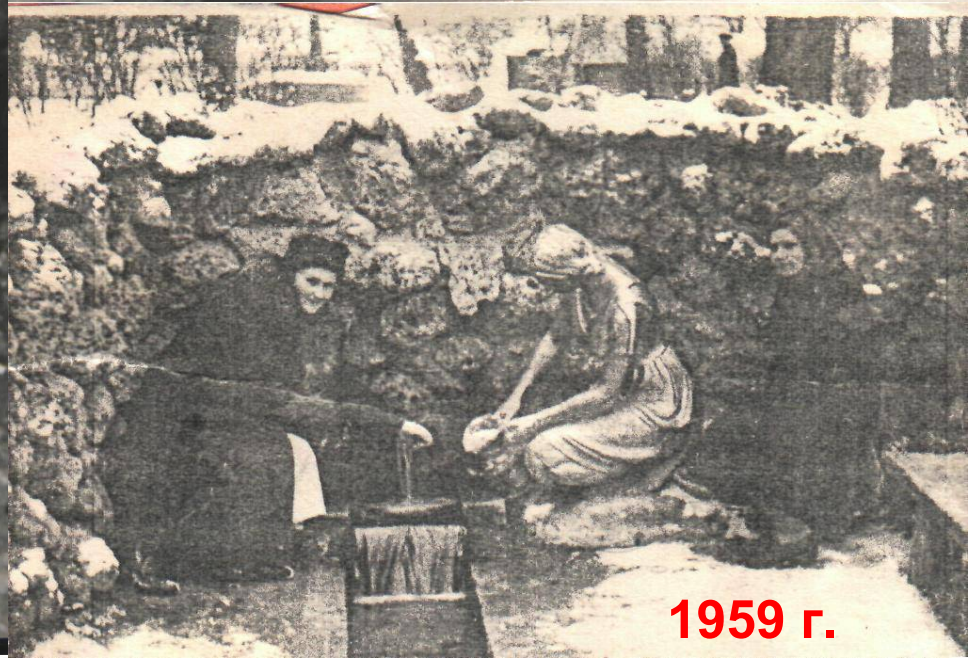
# РОДНИК "ФАТИМА"



1962 г.



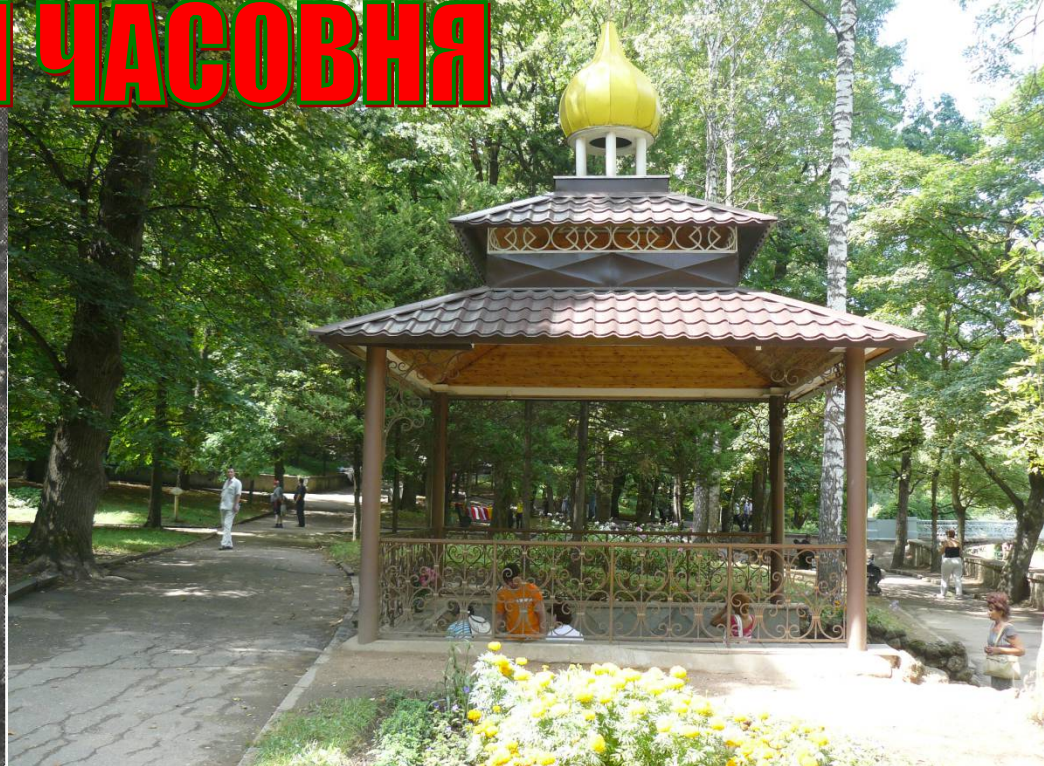
1951 г.



1959 г.



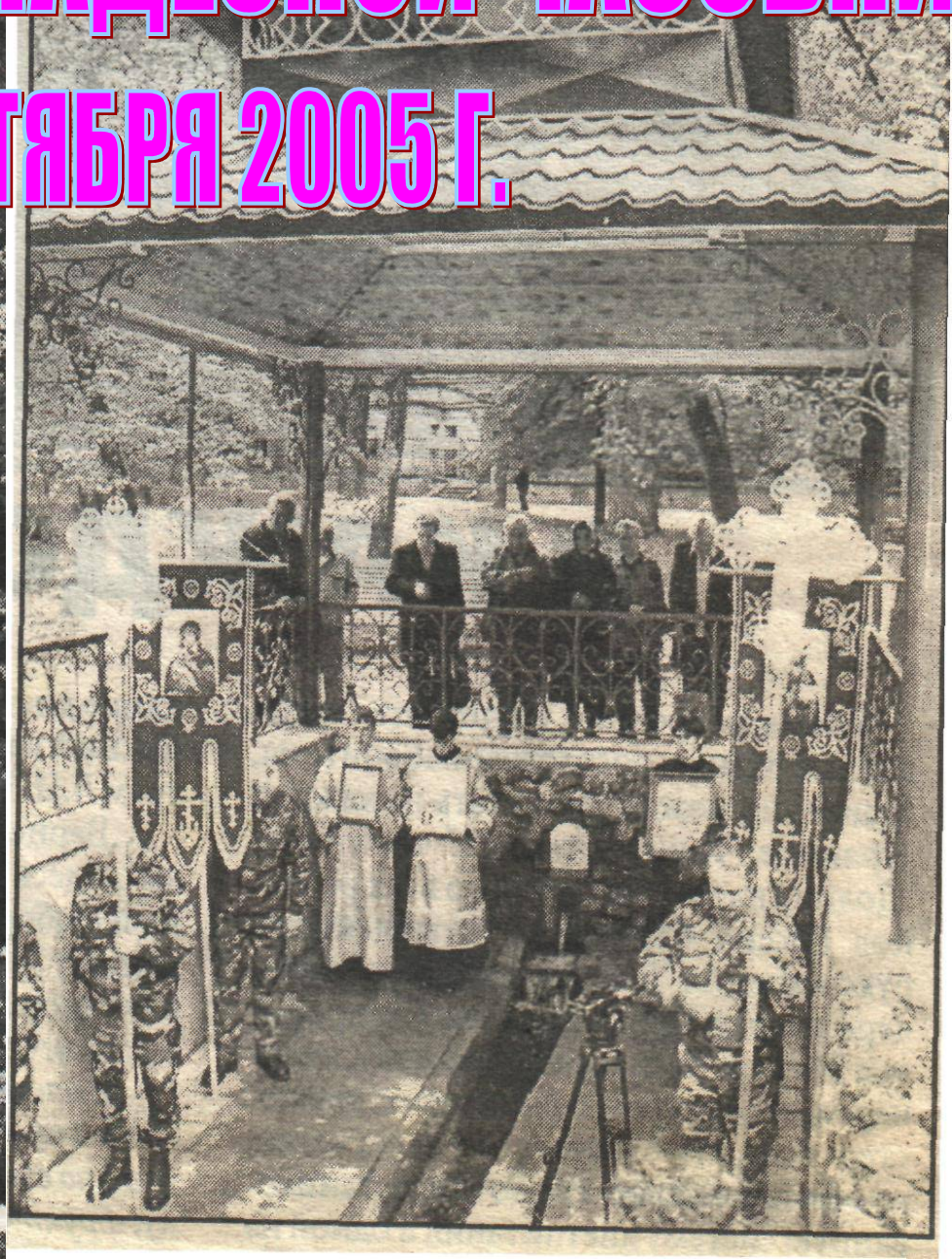
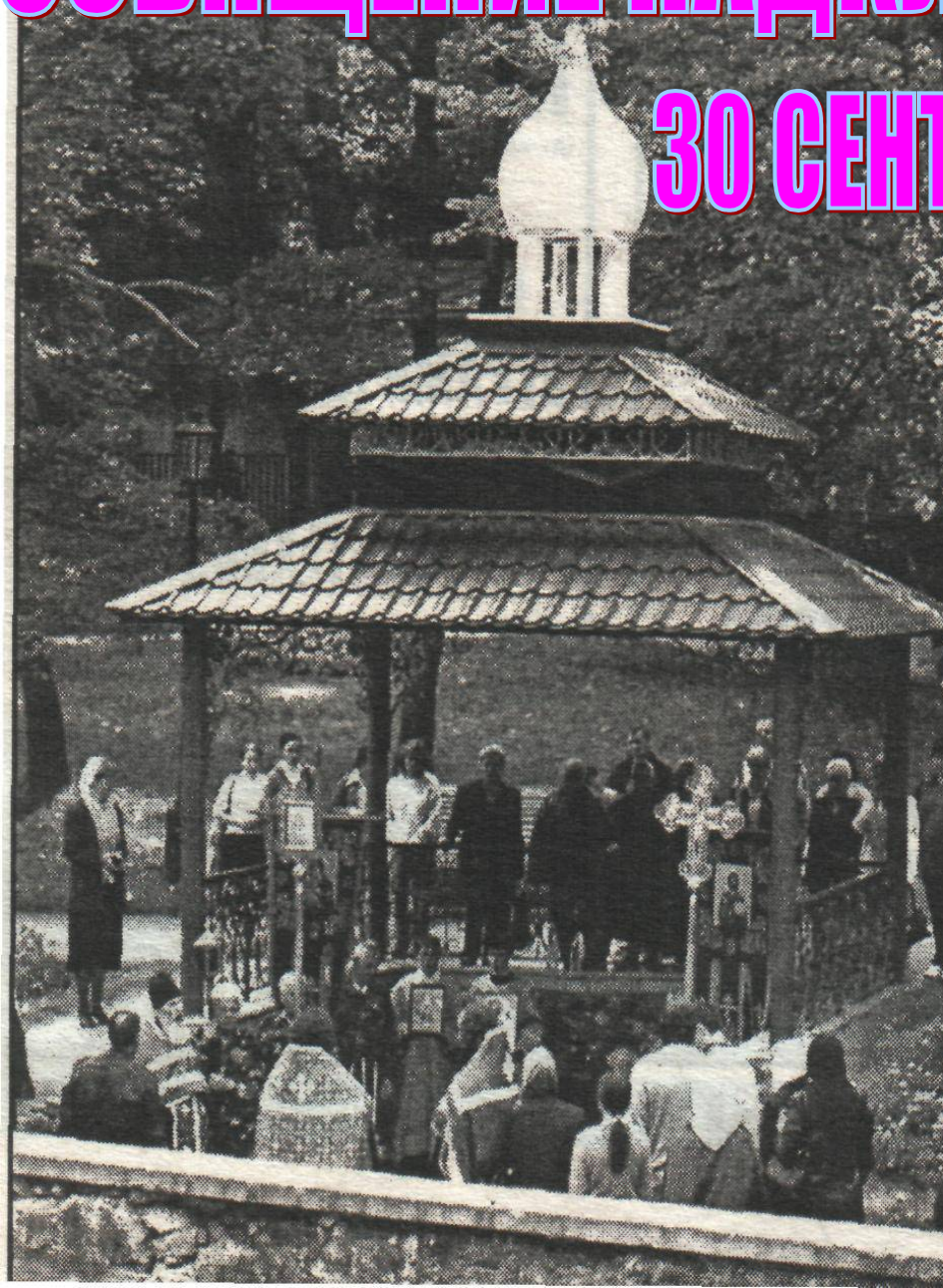
# НАДКЛАДЕЗНАЯ ЧАСОВНЯ





# ОСВЯЩЕНИЕ НАДКЛАДЕЗНОЙ ЧАСОВНИ

30 СЕНТЯБРЯ 2005 Г.







**САФОНОВСКИЙ РОДНИК**



**НАХОДИТСЯ НА  
ТЕРРИТОРИИ  
АСФАЛЬНОГО  
ЗАВОДА**





**БЕРЕГИТЕ РОДНИКИ !**

